

Ein Hotel zwischen Wiesen, Wald und Wolken.



Sulkanneifel

Herzlich willkommen

INHALT



- 03 Ihre Pause vom Alltag
- 04 Es ist schon einiges gewachsen ...
Interview mit Jessica und Jörg Frankenbach
- 06 Unser Restaurant zwischen Wiesen, Wald und Wolken

ARRANGEMENTS UND ANGEBOTE

- 08 Genussmomente Jahreszeiten
- 10 Gaumenfreuden und Genüsse
- 12 Beauty und Schönsein
- 14 Relaxen und Wohlbefinden
- 17 Eine wunderbare Tradition – unsere Freundschaftswochen für Sie
- 18 Entspannung für Körper, Geist und Seele
- 20 Outdoor in der Vulkaneifel
- 22 Allgemeines und Saisonzeiten 2019



Jessica und Jörg
Frankenbach freuen sich
auf Ihren Besuch.

Tradition & Innovation

IHRE PAUSE VOM ALLTAG

„Herzlich Willkommen“ steht in großen Buchstaben angeschlagen in unserem Eingangsbereich geschrieben. Diese Begrüßung wollen wir auch hier, in unserer neuen Broschüre 2019, genau so herzlich wiederholen.

Ja, es sind nun zwei volle Jahre her, dass wir das Hotel Panorama von unseren Eltern übernommen und mit viel Leidenschaft und Tatendrang wieder ein Stückchen weiterentwickelt haben. Für Ihr Wohlbefinden, liebe Gäste!

Unserem Motto – ein Hotel zwischen Wiesen, Wald und Wolken – sind wir treu geblieben.

Die Region auf dem Teller, edle Tropfen im Glas und wohltuende, aufbauende Angebote im ganzen Hotelbereich sind die Grundlage unserer Ansprüche an uns selbst, für Ihr Wohlergehen und Ihre Zufriedenheit!

„Wir lieben unsere Vulkaneifel“ sagt Jessica Frankenbach. „Die duftenden Blumenwiesen, das üppige, kühle Grün der Eifelwälder, das Schauspiel der wandernden Wolken am Himmel. Direkt vor unserer Haustüre lädt unsere Vulkaneifel Sie zu jeder Jahreszeit ein, aktiv draußen zu sein, entspannen und genießen in den Räumen unseres Hauses, einfach zu verweilen und den Alltag ruhen zu lassen.“

Lassen Sie sich einladen, bei uns und mit uns eine wundervolle Zeit in der Vulkaneifel zu verbringen.

**Herzlichst
Ihre
Familie Jessica und Jörg Frankenbach
mit gesamtem Team**



INTERVIEW MIT JESSICA UND JÖRG FRANKENBACH ÜBER

Es ist schon einniges

„Am 01.01.2017 haben wir uns in die Selbstständigkeit gewagt“, sagt Jessica Frankenbach. „Das ist nun zwei Jahre her. Und es ist sehr viel passiert in dieser Zeit.“

Lesen Sie hier, was Jessica und Jörg Frankenbach in ihren ersten beiden Unternehmerjahren erlebt haben, wie sie damit umgegangen sind und was sie besonders bewegt.

Frau Frankenbach, Sie sind nun seit zwei Jahren selbstständige Unternehmerin. Was hat sich für Sie dabei geändert?

„So ganz spontan kann ich sagen, dass unser Arbeitspensum zugenommen hat. Es ist noch mehr zu tun als früher. Ich handle nun in einem tiefen Bewusstsein, insbesondere in der Gestaltung der Angebote und Leistungen für unsere Gäste. Denn es ist uns eine Herzensangelegenheit, dass all unsere Gäste sich wohlfühlen und mit einem erfüllten Urlaubs- oder Aufenthaltserlebnis nach Hause fahren.“

„Gleichermaßen“ sagt Jörg Frankenbach „sind uns unsere Mitarbeiterinnen und Mitarbeiter wichtig. Das Verantwortungsgefühl für unser Team ist weiter gewachsen. Denn es ist uns bewusst, dass sie die tragenden Säulen unserer Angebote und Leistungen sind!“





IHRE ERSTEN BEIDEN JAHRE ALS HOTELIERS.

gewachsen ...

Gibt es konkrete Beispiele für Weiterentwicklungen?

„Ja, einige!“ sagt Jörg Frankenbach. „Unser Team ist gewachsen. Wir haben zwei neue, sehr kompetente Kollegen im Service und in der Küche dazugewinnen können. Und ganz besonders stolz sind wir auf die Weiterentwicklung unseres Koch-Lehrlings, der sich den ersten Platz bei der Landesmeisterschaft als bester Nachwuchskoch Rheinland-Pfalz erkocht hat.“

Jessica Frankenbach: „Ein Hotelbetrieb steht nie still. Es wird immer weiter investiert und erneuert. Das ist manchmal nicht sichtbar für unsere Gäste – ob ein neuer Ofen in der Küche steht, oder eine neue Waschmaschine gekauft wurde, ein Rohrbruch behoben wurde, oder einfach nur die Wände neu gestrichen. Alles will organisiert und geplant werden, damit der Betrieb reibungslos funktioniert.“

Und was hat Sie am meisten gefordert?

Jessica Frankenbach lacht: „Na, was wohl? Es ist wirklich der bürokratische Aufwand, den man als Unternehmer tätigen muss. Vieles ist sinnvoll und wichtig – denn es geht um das Wohl und den Schutz von Gästen und Mitarbeitern, und um die Wirtschaftlichkeit unseres Betriebes. Doch manche Anforderungen sind einfach übertrieben. Nicht praxistauglich.“

„Und zeitraubend. Zeit, die sinnvoller eingesetzt werden kann.“ sagt Jörg Frankenbach.

„Ja“ bestätigt seine Frau „Mehr Zeit für Gäste, Mitarbeiter und Familie – das sind unsere Herzensangelegenheiten und wichtigsten Prioritäten!“

Ein Restaurant

ZWISCHEN WIESEN, WALD UND WOLKEN





KREATIVITÄT TRIFFT LEIDENSCHAFT

Der Name Panorama ist in unserem Restaurant Programm – vom umwerfenden Ausblick auf die Eifel-Stadt Daun, die Burg bis zur unberührten Natur der Vulkaneifel.

Doch der Fokus unserer Küche liegt eindeutig auf Ihrem kulinarischen Genuss! Denn wir kochen kreativ und mit großer Leidenschaft.

Die Region und die Regionalität sind nicht nur Inspirationsquellen für die Gestaltung unserer Speisekarte, sie sind auch die Hauptlieferanten für die genussvollen Zutaten auf Ihren Tellern. Der Bezug zu unserer Heimat, der Vulkaneifel, spürt, schmeckt und erlebt man beim Genuss der frischen Zutaten und Zubereitung.

Ein großes Augenmerk legen wir ebenso auf die Nachhaltigkeit und den bewussten, sorgfältigen Umgang mit allen Produkten. Die Anlieferung aus

der Region garantiert Frische und schont die Umwelt. So schaffen wir eine Nähe zum Produkt und zum Produzenten.

Stolz sind wir auf unser handwerkliches und fachliches Können im Umgang mit den wertvollen Produkten aus der Region. Ein besonderes Highlight ist die Ginothek – unsere Bar, die mittlerweile 24 Sorten Gin im Angebot führt. Natürlich sind auch zwei Gins aus der Region mit im Sortiment!

Daher, liebe Gäste, genießen Sie die kulinarischen Erlebnisse in unserem Restaurant. Beginnen Sie den Tag mit unserem großzügigen Frühstücksbuffet und zelebrieren Sie den Abend mit einem 4-Gang-Genießer-Halbpensions-Menü oder à la carte-Essen.

Dann hat Ihr Alltag Pause – im Restaurant zwischen Wiesen, Wald und Wolken!



ARRANGEMENTS

Genussmomente

JAHRESZEITEN



Frische Kräuter Frühlingskick

Entspannen und tanken Sie neue Kräfte bei uns in der Vulkaneifel.

2 x Übernachtung mit Frühstücksbuffet,
1 x 4-Gänge-Kräuter-Menü, 1 x 4-Gänge-Halbpension-Menü mit zwei Hauptgängen zur Wahl,
1 x Entspannungsbad.

» buchbar vom 22. März bis 8. April 2019 und vom
6. Mai bis 20. Mai 2019

Anreise täglich außer Sonntag und Montag

Kategorie	Preis
DZ Wehrbüsch	238,- Euro
DZ Panorama	250,- Euro

Doppelzimmer zur **Einzelnutzung**: Aufpreis 12,- Euro pro Tag

Drei Sommer-Verwöhntage

Lassen Sie sich verwöhnen – von warmen Sonnenstrahlen im Wellness-Garten – und von uns!

3 x Übernachtung mit Frühstücksbuffet,
1 x 4-Gänge-Sommer-Menü, 1 x 4-Gänge-Halbpension-Menü mit zwei Hauptgängen zur Wahl,
1 x Vesperbrett mit einem Eifler Landbier vom Fass 0,3 l und einem Eifelgeist 2 cl (Kräuterschnaps).

» buchbar vom 3. Juni bis 30. August 2019

Anreise Dienstag bis Freitag

Kategorie	Preis
DZ Wehrbüsch	315,- Euro
DZ Panorama	333,- Euro

Doppelzimmer zur **Einzelnutzung**: Aufpreis 12,- Euro pro Tag

Bei Anreise dienstags, Preisermäßigung 9,- Euro pro Person

Die Preise verstehen sich pro Person und Tag oder Angebot inkl. Bedienung und der derzeit gültigen Mehrwertsteuer. Zzgl. Kurtaxe.



Herbst-Genießer-Tage

Der Herbst – für manche die schönste, für uns die üppigste Zeit des Jahres und für alle, die gerne schlummern, schlemmen und wohlig genießen!

2 x Übernachtung mit Frühstücksbuffet, 1 x Begrüßungs-Riesling-Winzer-Sekt, 1 x 4-Gänge-Genießer-Menü unter dem Motto „Schokolade trifft Wald und Wild“, 1 x 4-Gänge-Halbpension-Menü mit zwei Hauptgängen zur Wahl.

» buchbar vom 30. August bis 8. November 2019

Anreise Dienstag oder Mittwoch

Kategorie	Preis
DZ Wehrbüsch	212,- Euro
DZ Panorama	227,- Euro

Doppelzimmer zur Einzelnutzung: Aufpreis 12,- Euro pro Tag

Anreise Donnerstag bis Samstag

Kategorie	Preis
DZ Wehrbüsch	231,- Euro
DZ Panorama	246,- Euro

Doppelzimmer zur **Einzelnutzung**: Aufpreis 12,- Euro pro Tag

Adventszauber in der Vulkaneifel Ho, Ho, Ho - it's magic

Alle Jahre wieder... geht die besinnliche Adventszeit in der Hektik des Alltags unter. Gönnen Sie sich in diesem Jahr eine kleine Pause und genießen Sie den Zauber der Adventszeit hier bei uns in der Vulkaneifel!

2 x Übernachtung mit vorweihnachtlichem Frühstücksbuffet, 1 x Glas Glüh-Secco „Magic“ zur Einstimmung auf die Adventszeit, 1 x winterliches Advents-Menü mit zwei Hauptgängen zur Wahl, 1 x 4-Gänge-Halbpension-Menü, 1 x Aroma-massage mit weihnachtlich duftenden Ölen. Anschließend ruhen Sie bei Tee und weihnachtlichem Gebäck.

» buchbar vom 11. November bis 6. Dezember 2019

Anreise Dienstag oder Mittwoch

Kategorie	Preis
DZ Wehrbüsch	240,- Euro
DZ Panorama	250,- Euro

Doppelzimmer zur Einzelnutzung: Aufpreis 12,- Euro pro Tag

Anreise Donnerstag bis Samstag

Kategorie	Preis
DZ Wehrbüsch	250,- Euro
DZ Panorama	260,- Euro

Doppelzimmer zur **Einzelnutzung**: Aufpreis 12,- Euro pro Tag

ARRANGEMENTS

Gaumenfreuden UND GENÜSSE

GinTastic!

Für Ginliebhaber und welche, die es werden wollen!

2 x Übernachtung mit Frühstücksbuffet,
2 x Gin Tonic nach Ihrem Gusto aus unserer
Ginothek mit 24 Gin-Sorten, 1 x 4-Gänge-Halb-
pension-Menü mit 2 Hauptgängen zur Wahl,
1 x 3-Gang-Gin-Menü, 1 x Gin-Präsent von
Windspiel mit Trüffeln (pro Zimmer).

Zubuchbare Wellness-Anwendungen:

Wacholder-Creme-Packung auf der Soft-Pack-Liege
35,- Euro

Wacholderölbad in der Luftsprudelwanne
34,- Euro

» ganzjährig buchbar

Anreise Freitag		
Kategorie	Preis HS	Preis NS
DZ Wehrbüsch	237,- Euro	223,- Euro
DZ Panorama	249,- Euro	235,- Euro

Doppelzimmer zur Einzelnutzung: Aufpreis 12,- Euro pro Tag

Anreise Dienstag oder Mittwoch		
Kategorie	Preis HS	Preis NS
DZ Wehrbüsch	218,- Euro	204,- Euro
DZ Panorama	230,- Euro	216,- Euro

Doppelzimmer zur **Einzelnutzung**: Aufpreis 12,- Euro pro Tag



Ein Wochenende zum Entspannen

2 x Übernachtung mit Frühstücksbuffet,
1 x 4-Gänge-Halbpension-Menü mit zwei Haupt-
gängen zur Wahl, am zweiten Abend verwöhnt Sie
unser Küchenmeister Jörg Frankenbach mit einem
5-Gänge-Gourmet-Menü. Dazu servieren wir ein
Glas Riesling-Winzersekt.

» ganzjährig buchbar

Anreise Freitag		
Kategorie	Preis HS	Preis NS
DZ Wehrbüsch	238,- Euro	224,- Euro
DZ Panorama	250,- Euro	236,- Euro

Doppelzimmer zur Einzelnutzung: Aufpreis 12,- Euro pro Tag

Anreise Dienstag oder Mittwoch		
Kategorie	Preis HS	Preis NS
DZ Wehrbüsch	219,- Euro	205,- Euro
DZ Panorama	231,- Euro	217,- Euro

Doppelzimmer zur **Einzelnutzung**: Aufpreis 12,- Euro pro Tag



Eifel-Genuss-Zeit

2 x Übernachtung mit Frühstücksbuffet,
1 x regionales 4-Gänge-Eifel-Menü, Küchenmeister Jörg Frankenbach bereitet für Sie ein Menü mit typischen Zutaten aus der Eifel zu, 1 x 4-Gänge-Halbpension-Menü mit zwei Hauptgängen zur Wahl.

» ganzjährig buchbar

Anreise Freitag

Kategorie	Preis HS	Preis NS
DZ Wehrbüsch	213,- Euro	199,- Euro
DZ Panorama	225,- Euro	211,- Euro

Doppelzimmer zur Einzelnutzung: Aufpreis 12,- Euro pro Tag

Anreise Dienstag oder Mittwoch

Kategorie	Preis HS	Preis NS
DZ Wehrbüsch	194,- Euro	180,- Euro
DZ Panorama	206,- Euro	192,- Euro

Doppelzimmer zur **Einzelnutzung**: Aufpreis 12,- Euro pro Tag

Frankenbachs kulinarische Highlight-Tage

3 x Übernachtung mit Frühstücksbuffet,
1 x 3-Gänge-Menü: Sie wählen Ihr Menü aus unserer Speisekarte und stellen Ihr individuelles 3-Gänge-Menü zusammen, 1 x regionales 4-Gänge-Eifel-Menü, 1 x 5-Gänge-Gourmet-Menü.

» ganzjährig buchbar

Anreise Donnerstag

Kategorie	Preis HS	Preis NS
DZ Wehrbüsch	345,- Euro	324,- Euro
DZ Panorama	363,- Euro	342,- Euro

Doppelzimmer zur Einzelnutzung: Aufpreis 12,- Euro pro Tag

Anreise Dienstag

Kategorie	Preis HS	Preis NS
DZ Wehrbüsch	336,- Euro	315,- Euro
DZ Panorama	354,- Euro	333,- Euro

Doppelzimmer zur **Einzelnutzung**: Aufpreis 12,- Euro pro Tag

ARRANGEMENTS

Beauty UND SCHÖNSEIN

Mini-Beauty-Break

Wir bieten Ihnen einen Ausgleich zu Ihren Pflichten des Alltags und lassen Sie verschönert und entspannt zurückkehren. Wir verwöhnen Sie mit Produkten von Clarins – der Nummer 1 der selektiven Kosmetik!

2 x Übernachtung mit Frühstücksbuffet,
2 x 4-Gänge-Halbpension-Menü mit zwei Hauptgängen zur Wahl, pflegende Wohlfühlbehandlung für Gesicht, Hals und Dekolleté, Hautdiagnose, Abreinigen, Tonisieren, sanftes Peeling, Gesichtsmaske, entspannende Gesichts-, Hals- und Dekolleté-Massage, Verwöhnzeit 45 Minuten.

» ganzjährig buchbar

Anreise Freitag		
Kategorie	Preis HS	Preis NS
DZ Wehrbüsch	252,- Euro	238,- Euro
DZ Panorama	264,- Euro	250,- Euro

Doppelzimmer zur Einzelnutzung: Aufpreis 12,- Euro pro Tag

Anreise Dienstag oder Mittwoch		
Kategorie	Preis HS	Preis NS
DZ Wehrbüsch	220,- Euro	206,- Euro
DZ Panorama	245,- Euro	231,- Euro

Doppelzimmer zur **Einzelnutzung**: Aufpreis 12,- Euro pro Tag

Himmlische Entspannung mit Clarins

Spüren Sie die unübertreffliche Synergie von aroma- und phytotherapeutischen Aktivstoffen sowie die geschulten Hände unserer Kosmetikerin und lassen Sie sich von uns verwöhnen. Sie werden von der wohltuenden Wirkung begeistert sein.

2 x Übernachtung mit Frühstücksbuffet, 2 x 4-Gänge-Halbpension-Menü mit 2 Hauptgängen zur Wahl, 1 x Clarins Gesichtsbildung, Hautdiagnose, Abreinigen, Tonisieren, sanftes Peeling, Brauenkorrektur, Enzymmaske, Ausreinigen von normalen Hautunreinheiten, Verwöhnmassage für Gesicht, Hals und Dekolleté mit Ampulle, Maske für Gesicht, Hals und Dekolleté, Abschlusspflege, Verwöhnzeit 55 Minuten.

» ganzjährig buchbar

Anreise Freitag		
Kategorie	Preis HS	Preis NS
DZ Wehrbüsch	262,- Euro	248,- Euro
DZ Panorama	274,- Euro	260,- Euro

Doppelzimmer zur Einzelnutzung: Aufpreis 12,- Euro pro Tag

Anreise Dienstag oder Mittwoch		
Kategorie	Preis HS	Preis NS
DZ Wehrbüsch	247,- Euro	233,- Euro
DZ Panorama	259,- Euro	245,- Euro

Doppelzimmer zur **Einzelnutzung**: Aufpreis 12,- Euro pro Tag

GesundLand Vulkaneifel

Entdecken Sie die ursprüngliche
Lebenskraft der Erde!

Wir im GesundLand Vulkaneifel bieten
Ihnen hochwertige Produkte und gesund-
heitsfördernde, individuelle Angebote.



Eifelschön – wunderschön

Endlich Zeit sich etwas Gutes zu tun. Wir verwöhnen Ihr Gesicht, Hals und Dekolleté und bringen Sie zum Strahlen.

2 x Übernachtung mit Frühstücksbuffet,
2 x 4-Gänge-Halbpension-Menü mit 2 Hauptgängen zur Wahl, 1 x sanftes Peeling – entspannende Massage für Gesicht, Hals und Dekolleté, lockern-
de Nacken- und Schultermassage, kühlende und straffende Augenmaske, beruhigende und glättende Maske fürs Gesicht, glättendes Peeling für Hände und Arme, pflegende Maske für Hände und Arme, Wohlfühlmassage für Ihre Füße.

» **ganzjährig buchbar**

Anreise Freitag

Kategorie	Preis HS	Preis NS
DZ Wehrbüsch	273,- Euro	259,- Euro
DZ Panorama	285,- Euro	271,- Euro

Doppelzimmer zur Einzelnutzung: Aufpreis 12,- Euro pro Tag

Anreise Dienstag oder Mittwoch

Kategorie	Preis HS	Preis NS
DZ Wehrbüsch	254,- Euro	240,- Euro
DZ Panorama	266,- Euro	252,- Euro

Doppelzimmer zur **Einzelnutzung**: Aufpreis 12,- Euro pro Tag

Fühl dich wie der Mensch, der du bist

Erleben Sie Ihren Erholungsaufenthalt und gönnen sich einen besonderen Genuss. Entspannen Sie in einem EifelWohl-Fühl-Bad, und lassen Sie sich von unserer guten Küche verwöhnen.

3 x Übernachtung mit Frühstücksbuffet,
2 x 4-Gänge-Halbpension-Menü mit 2 Hauptgängen zur Wahl, 1 x Mineralwassercocktail zur Begrüßung, 1 x Entspannungsbad in der Luftsprudelwanne, individuelle Erkundung des Philosophenrundwegs mit herrlichen Aussichtspunkten (Wanderinfo wird gestellt).

» **ganzjährig buchbar**

Anreise täglich

Kategorie	Preis
DZ Wehrbüsch	325,- Euro
DZ Panorama	346,- Euro

Doppelzimmer zur **Einzelnutzung**: Aufpreis 12,- Euro pro Tag

ARRANGEMENTS

Relaxen

UND WOHLBEFINDEN

Wir sind hier – für Steak und Bier!

Ein saftiges Steak vom Eifelrind und ein frisch gezapftes Bier – ein wunderbarer Genussmoment! Doch vor Ihrem Abendessen erleben Sie die weiteren Vorzüge von Hopfen und Malz in einem hautpflegenden Bierbad. Oder entspannen Sie bei einer Packung Ihrer Wahl auf der Soft-Pack-Liege. Das besondere Angebot für alle, die es gerne herzlich mögen!

2 x Übernachtung mit Frühstücksbuffet,
1 x 4-Gänge-Halbpension-Menü mit 2 Hauptgängen zur Wahl, 1 x herzhaftes 3-Gänge-Steak-Menü, 1 x Eifler Landbier vom Fass 0,3 l, 1 x Bierbad in der Luftsprudelwanne oder 1 x Packung Ihrer Wahl auf der Soft-Pack-Liege.

» ganzjährig buchbar

Anreise Freitag		
Kategorie	Preis HS	Preis NS
DZ Wehrbüsch	253,- Euro	239,- Euro
DZ Panorama	265,- Euro	251,- Euro

Doppelzimmer zur Einzelnutzung: Aufpreis 12,- Euro pro Tag

Anreise Dienstag oder Mittwoch		
Kategorie	Preis HS	Preis NS
DZ Wehrbüsch	234,- Euro	220,- Euro
DZ Panorama	246,- Euro	232,- Euro

Doppelzimmer zur **Einzelnutzung**: Aufpreis 12,- Euro pro Tag

Kleine Wellnessauszeit

Kommen Sie an in der Einzigartigkeit unserer Vulkaneifel. Magische Orte unmittelbar in der Umgebung unseres Hotels laden ein zum Innehalten, Waldwege zu erholenden Spaziergängen in der frischen Eifelluft. Schalten Sie ab bei einem besonderen Essen und einem guten Glas Wein. Fühlen Sie sich rundherum wohl während einer entspannenden Massage.

2 x Übernachtung mit Frühstücksbuffet,
2 x 4-Gänge-Halbpension-Menü mit 2 Hauptgängen zur Wahl, 1 x Entspannungsmassage für Nacken und Rücken, ca. 20 Minuten.

» ganzjährig buchbar

Anreise Freitag		
Kategorie	Preis HS	Preis NS
DZ Wehrbüsch	226,- Euro	212,- Euro
DZ Panorama	238,- Euro	224,- Euro

Doppelzimmer zur Einzelnutzung: Aufpreis 12,- Euro pro Tag

Anreise Dienstag oder Mittwoch		
Kategorie	Preis HS	Preis NS
DZ Wehrbüsch	207,- Euro	193,- Euro
DZ Panorama	219,- Euro	205,- Euro

Doppelzimmer zur **Einzelnutzung**: Aufpreis 12,- Euro pro Tag



Ankommen, abschalten, wohlfühlen

Spüren Sie wie Muskeln sich lösen und warme Öle sich auf Ihre Haut legen. Massierende Hände pendeln in Kreisbewegungen über Ihren Körper. Genießen Sie diese wohltuenden Anwendungen zum Kraft schöpfen und Energie tanken.

3 x Übernachtung mit Frühstücksbuffet,
3 x 4-Gänge-Halbpension-Menü mit 2 Hauptgängen zur Wahl, 1 x Aromamassage, ca. 45 Minuten.

» **ganzjährig buchbar**

Anreise Donnerstag		
Kategorie	Preis HS	Preis NS
DZ Wehrbüsch	353,- Euro	332,- Euro
DZ Panorama	371,- Euro	350,- Euro

Doppelzimmer zur Einzelnutzung: Aufpreis 12,- Euro pro Tag

Anreise Dienstag		
Kategorie	Preis HS	Preis NS
DZ Wehrbüsch	334,- Euro	313,- Euro
DZ Panorama	352,- Euro	331,- Euro

Doppelzimmer zur **Einzelnutzung**: Aufpreis 12,- Euro pro Tag

Entspannung von Kopf bis Fuß ...

Das geht besonders gut mit Streicheleinheiten für Kopf und Fuß. Genießen Sie die entspannenden Behandlungen, lassen Sie den Alltag hinter sich und füllen Sie Ihre Energie-Tanks mit Wohlbefinden.

2 x Übernachtung mit Frühstücksbuffet,
2 x 4-Gänge-Halbpension-Menü mit 2 Hauptgängen zur Wahl, 1x Gesichtsbehandlung, 45 Minuten Verwöhdauer, 1 x Fußmassage, 25 Minuten Verwöhdauer.

» **ganzjährig buchbar**

Anreise Freitag		
Kategorie	Preis HS	Preis NS
DZ Wehrbüsch	282,- Euro	268,- Euro
DZ Panorama	294,- Euro	280,- Euro

Doppelzimmer zur Einzelnutzung: Aufpreis 12,- Euro pro Tag

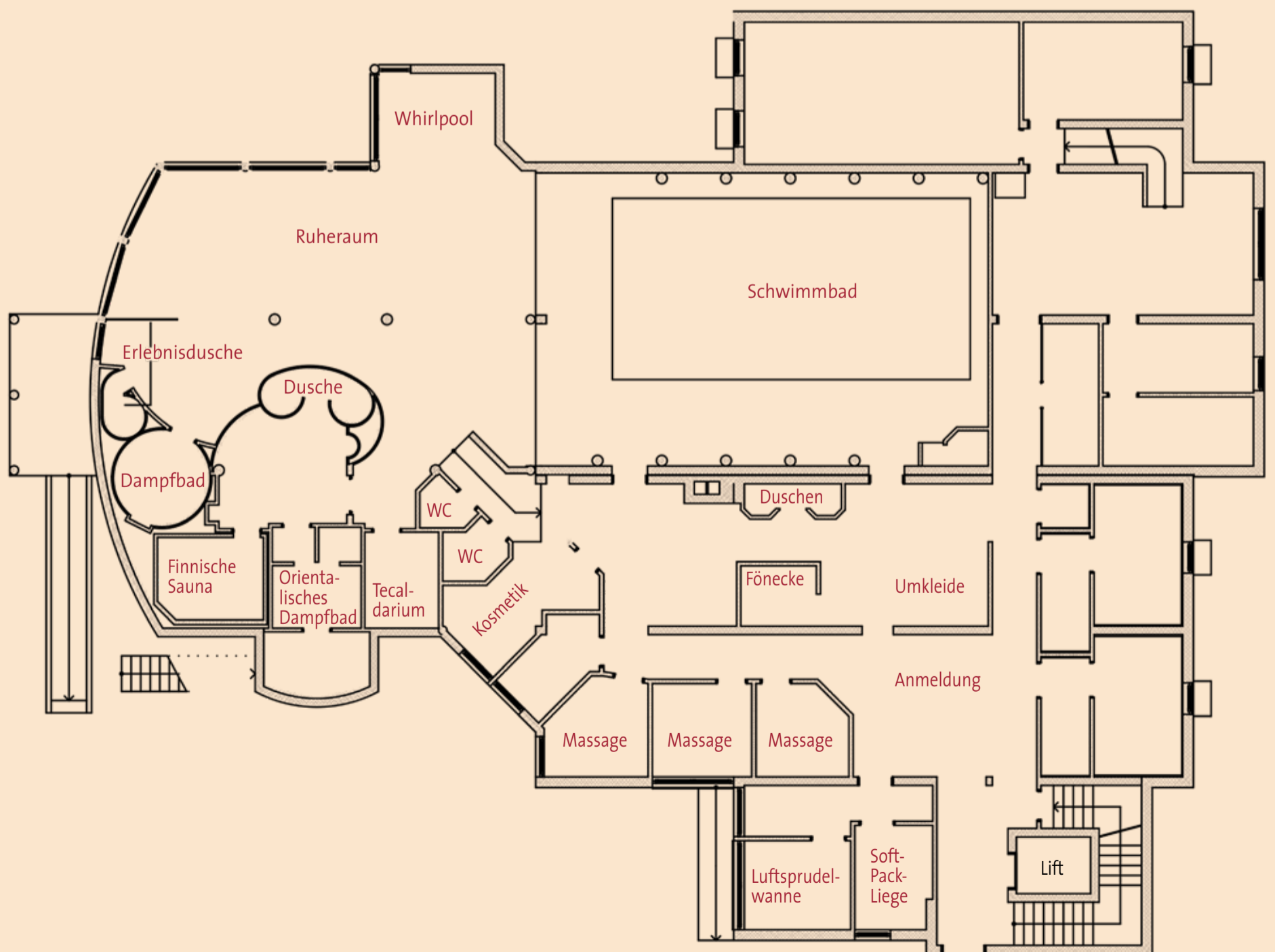
Anreise Dienstag oder Mittwoch		
Kategorie	Preis HS	Preis NS
DZ Wehrbüsch	263,- Euro	249,- Euro
DZ Panorama	275,- Euro	261,- Euro

Doppelzimmer zur **Einzelnutzung**: Aufpreis 12,- Euro pro Tag



Unser Wellnessbereich auf 450 m² Innenbereich und 500 m² Außenanlage

Erholung, Entspannung, Regeneration wird bei uns großgeschrieben. Dort finden Sie Schwimmbad 30 °C, Whirlpool, finnische Sauna, orientalisches Dampfbad, Tecaldarium, Minz-Dampfbad, Erlebnisduschen, Ruheraum, Liegewiese, Soft-Pack-Liege, Luftsprudelwanne, Massageräume, Kosmetikraum.



ARRANGEMENTS

EINE WUNDERBARE

Tradition

UNSERE FREUNDSCHAFTSWOCHEN FÜR SIE!



Freundschaftswoche 5 Übernachtungen

5 x Übernachtung mit Halbpension
(inkl. Frühstücksbuffet und 4 x Abendessen)

» ganzjährig buchbar

Anreise nur Sonntag		
Kategorie	Preis HS	Preis NS
DZ Wehrbüsch	414,- Euro	385,- Euro
DZ Panorama	431,- Euro	411,- Euro

Doppelzimmer zur **Einzelnutzung**: Aufpreis 12,- Euro pro Tag

Freundschaftswoche 7 Übernachtungen

7 x Übernachtung mit Halbpension
(inkl. Frühstücksbuffet und 6 x Abendessen)

» ganzjährig buchbar

Anreise täglich, außer Samstag		
Kategorie	Preis HS	Preis NS
DZ Wehrbüsch	609,- Euro	567,- Euro
DZ Panorama	645,- Euro	603,- Euro

Doppelzimmer zur **Einzelnutzung**: Aufpreis 12,- Euro pro Tag

Die Preise verstehen sich pro Person und Tag oder Angebot inkl. Bedienung und der derzeit gültigen Mehrwertsteuer. Zzgl. Kurtaxe.

ANGEBOTE

Entspannung

FÜR KÖRPER,
GEIST
UND SEELE

EifelWohl

GesundErleben

Massagen

Hydromassage – auf der Soft-Pack-Liege
ca. 15 Minuten | 17,- Euro

Klassische Massage
ca. 20 Minuten | 28,- Euro · ca. 35 Minuten | 43,- Euro

Faszienmassage, bei starken Verspannungen
ca. 25 Minuten | 31,- Euro

Rücken intensiv, ausschließlich Rücken und Nacken
ca. 45 Minuten | 56,- Euro

Aromamassagen – entspannende Ganzkörper-
Behandlung mit ätherischen Ölen
ca. 45 Minuten | 56,- Euro · ca. 60 Minuten | 68,- Euro

Fußmassage – inkl. Fußbad ca. 35 Minuten | 41,- Euro

Bäder in der Luftsprudelwanne

Edelstein-Basen-Bad – regenerierend | 42,- Euro

Molkebad – mit Ziegenmolke und Jojobaöl,
bei trockener Haut | 38,- Euro

Bierbad – hautpflegend und entspannend | 39,- Euro

Entspannung

Meditation – Erlernen Sie die Grundform der Acht-
samkeit | ca. 45 Minuten | 49,- Euro

Progressive Muskelentspannung nach Jacobsen
ca. 45 Minuten | 49,- Euro

Packungen auf der Soft-Pack-Liege

Eifelheu-Packung – entschlackend und schmerzlin-
dernd, ca. 25 Minuten | 41,- Euro

Edelstein-Rosenöl-Packung – pflegt sehr trockene
Haut optimal, ca. 25 Minuten | 42,- Euro

Ziegenbuttercreme-Packung – versorgt die Haut mit
Feuchtigkeit, regeneriert, ca. 25 Minuten | 39,- Euro

Wellnesspakete

EifelWohlFühlPaket

1 Bad und 1 Packung Ihrer Wahl, 1 Entspannungs-
massage | ca. 20 Minuten | 95,- Euro

Detoxing-Paket

1 Edelstein-Basenbad, 1 Edelstein-Rosenölpackung,
1 Ganzkörper-Entschlackungsbehandlung | 119,-Euro

Alternative Schmerztherapie

Behandlung von akuten und chronischen Schmerz-
zuständen des Bewegungsapparates mittels:

Schmerztherapie nach Liebscher & Bracht, Dry
Needling, Neuraltherapie, Chiropraktik, Faszienbe-
handlung, Ohrakupunktur, Craniosacrale Therapie,
Manuelle Therapie, Krankengymnastik, Fußreflex-
zonentherapie. Wir rechnen ab nach der Gebühren-
verordnung für Heilpraktiker.

Weitere Angebote finden Sie unter www.eifelwohl.de



Beauty Clarins



Clarins Verwöhnbehandlung – Erlebnis Schönheit

Hautdiagnose, Abreinigen & Tonisieren, sanftes Peeling, Brauenkorrektur, 2 Wirkstoffampullen, Relaxmassage von Gesicht, Hals, Dekolleté, Nacken und Schulter, Augenspezialmaske, Lippenfaltenmaske, Halsmaske, typgerechte Abschlusspflege

Verwöhnzeit 60 Minuten | 78,- Euro

Eifelschön – wunderschön, der Klassiker

Sanftes Peeling, entspannende Massage für Gesicht, Hals und Dekolleté, lockernde Nacken- und Schultermassage, kühlende und straffende Augenmaske, glättende, straffende Maske fürs Gesicht, straffendes Peeling für Hände und Arme, pflegende Maske für Hände und Arme, Wohlfühlmassage für ihre Füße.

Verwöhnzeit 60 Minuten | 75,- Euro

Sanfte Hautverjüngung – ASA Fruchtsäure Behandlung

Durch die zunehmende Hautdicke im Alter verliert die Haut an Transparenz. Falten graben sich tiefer ein und die Versorgung der unteren Hautschichten verschlechtert sich. Um diesem Prozess entgegenzuwirken gibt es die ASA Behandlung. Fruchtsäurehaltige Produkte tragen die oberste Hornschicht ab. Kollagen und Elastinproduktion werden intensiv gesteigert, die Energieversorgung wird stimuliert und so können Pigmentflecken, Fältchen und Unebenheiten nach und nach gemildert werden, so dass die Haut ihr wahres Alter nicht verrät.

Verwöhnzeit 60 Minuten | 89,- Euro

Schönes Gesicht, schöne Hände

1 x Maniküre Klassik Nägel formen – Fingerbad, sanftes Entfernen der Nagelhaut, Nägel polieren oder Klarlack – Handmassage, 1 x Gesichtsbildung Klassik mit Hautdiagnose, Abreinigen, Tonisieren, sanftes Peeling, Brauenkorrektur, Ausreinigen der Haut, Ampulle, Verwöhnmassage von Gesicht, Hals und Dekolleté, Nacken- und Schultermassage, pflegende und straffende Maske für Gesicht und Hals, Abschlusspflege.

Verwöhnzeit 90 Minuten | 90,- Euro

Samt und Seide

1 x CLARINS Ganzkörperpeeling, stimulierendes, glättendes Körperpeeling mit Meersalz aus Südfrankreich mit straffendem Aromaöl. Entfernt Hautschüppchen und macht Ihre Haut babyzart und glatt. 1 x CLARINS Ganzkörperbalsam: Der zart schmelzende, erfrischende CLARINS Körperbalsam Lift Fermeté ist reich mit Sheabutter und Jojoba-Öl, sie versorgt die Haut mit Feuchtigkeit und pflegt. Das Ergebnis: die Haut wirkt fester und praller, sie bleibt in Form.

Verwöhnzeit 50 Minuten | 65,- Euro

Gentleman Behandlung

Hautdiagnose, Abreinigen, Tonisieren, glättendes Peeling, Ausreinigen von Unreinheiten, Wirkstoffkonzentrat, Verwöhnmassage von Gesicht, Nacken und Schulter, klärende und pflegende Gesichtsmaske, kühlende, abschwellende Augenmaske, Abschlusspflege.

Verwöhnzeit 50 Minuten | 60,- Euro

ARRANGEMENTS

Outdoor IN DER VULKANEIFEL



Wanderwohl 2 Übernachtungen



2 x Übernachtung mit Frühstücksbuffet,
2 x 4-Gänge-Halbpension-Menü mit zwei Hauptgängen zur Wahl, 1 x Lunchpaket, 1 x Fußentspannungsmassage mit wohltuendem Fußbad.

» **ganzjährig buchbar**

Anreise täglich, außer Sonntag und Montag

Kategorie	Preis HS	Preis NS
DZ Wehrbüsch	242,- Euro	228,- Euro
DZ Panorama	254,- Euro	240,- Euro

Doppelzimmer zur **Einzelnutzung**: Aufpreis 12,- Euro pro Tag

Wanderwohl 5 Übernachtungen



5 x Übernachtung mit Frühstücksbuffet, 3 x 4-Gänge-Halbpension-Menü mit zwei Hauptgängen zur Wahl, 1 x 5-Gänge-Gourmet-Menü, 3 x Lunchpaket, 1 x Fußentspannungsmassage mit wohltuendem Fußbad.

» **ganzjährig buchbar**

Anreise nur Sonntag

Kategorie	Preis HS	Preis NS
DZ Wehrbüsch	490,- Euro	455,- Euro
DZ Panorama	505,- Euro	470,- Euro

Doppelzimmer zur **Einzelnutzung**: Aufpreis 12,- Euro pro Tag



**Geschützte
Landschaft**

**Vulkaneifel
UNESCO
Global
Geopark**

Ride on – Lust auf relaxtes Biken?



Mit unserem MTB-Guide Thorsten von Trailscout Eifel haben Sie diese Möglichkeit. Lernen Sie die schönsten Trails unserer Region kennen, erleben Sie die wunderschöne Natur, meistern Sie Herausforderungen, erklimmen Sie zusammen die Höhen und genießen dabei die wundervollen Aussichten.

Die Touren werden in verschiedenen Levels angeboten. Somit ist garantiert auch für Sie etwas Passendes dabei.

2 x Übernachtung mit Frühstücksbuffet,
2 x 4 Gang Halbpensionsmenü mit 2 Hauptgängen zur Wahl, 1 x geführte Mountainbike-Tour

» **buchbar vom 26. bis 28. April, 24. bis 26. Mai, 13. bis 15. September und 11. bis 13. Oktober 2019**

Anreise nur Sonntag

Kategorie	Preis
DZ Wehrbüsch	237,- Euro
DZ Panorama	249,- Euro

Doppelzimmer zur **Einzelnutzung**: Aufpreis 12,- Euro pro Tag

Zimmerkategorien



Doppelzimmer „Wehrbüsch“ · Südwestseite
mit Blick ins Grüne, Zimmergröße ca. 24 m² und Balkon



Doppelzimmer „Panorama“
mit Stadtblick, Zimmergröße ca. 24 m² und Balkon

Zimmerausstattung

Kühlschrank, 32 Zoll Flatscreen-TV, Föhn, Wellnesskörbchen mit Saunatüchern, Bademantel, Hotelslipper, Mineralwasser und Obst zur Begrüßung

Sonderangebote & Specials

finden Sie immer aktuell auf unserer Homepage unter www.hotelpanorama.de
Verschenken Sie unsere Verwöhngutscheine!

Ermäßigungen

Innerhalb der Woche (Sonntag bis Freitag) ermäßigt sich der Preis um 3,- Euro pro Person und Nacht ab 3 Nächten Aufenthalt auf den regulären Tagespreis! (ausgenommen während der Feiertage und für Hotel-Arrangements)



Preisübersicht

Übernachtung		
Kategorie	Preis HS	Preis NS
DZ Wehrbüsch	76,- Euro	69,- Euro
DZ Panorama	82,- Euro	75,- Euro

- » Sie können zwischen den Zimmerkategorien Wehrbüsch und Panorama wählen.
- » Doppelzimmer zur Einzelnutzung:
Aufpreis 12,- Euro pro Tag
- » Bitte haben Sie Verständnis, dass wir in allen Zimmern das Rauchen untersagen.
- » Halbpension 25,- Euro pro Person. Es werden Ihnen 4 Gänge mit 2 Hauptgerichten zur Wahl serviert.
- » Donnerstags und samstags verwöhnt Sie unser Küchenmeister und Hotelinhaber Jörg Frankenbach mit einem 5-Gänge-Gourmet-Menü und einem Glas Riesling-Winzersekt.
Aufpreis auf die Halbpension 37,- Euro.
- » Die Benutzung des Schwimmbades und der Wellnessanlage „Oase“ ist im Preis enthalten.
- » Kindern unter 16 Jahren ist der Zutritt zum Wellnessbereich nicht erlaubt.
- » zzgl. Kurtaxe.
- » Preise verstehen sich pro Person und Tag oder Angebot, inkl. Bedienung und der derzeit gültigen MwSt.
- » **Hinweis:** innerhalb der Woche 3,- Euro Preisermäßigung

Kinderermäßigung

Zusatzbett, Übernachtung inkl. Frühstück	
von 2 bis 6 Jahren	15,- Euro
von 7 bis 16 Jahren	30,- Euro
ab 16 Jahren	35,- Euro

Bei zwei vollzahlenden Personen pro Doppelzimmer. Es ist nur ein Zusatzbett möglich.

Zusatzleistungen

Hunde* pro Tag	9,- Euro
Garage pro Tag	7,- Euro

* auf bestimmten Zimmern nach vorheriger, individueller Absprache; im Restaurant nicht erwünscht.

An- und Abreise

Die Zimmer sind am **Anreisetag ab 15:00 Uhr** bezugsfertig. Wir bitten Sie, die Zimmer am **Abreisetag bis 11:00 Uhr** freizugeben.

Restaurant Öffnungszeiten

- » Montag geschlossen
- » Dienstag bis Samstag von 12.00 Uhr bis 21.00 Uhr geöffnet (ab 12.00 bis 17.00 kleine Karte)
- » Sonntags ab 12.00 bis 14.00 Uhr und 18.00 bis 21.00 Uhr

Bezahlungen

Bar, Elektronik-Cash, Maestro-Card, V-Pay, Visa oder Mastercard. Bei Pauschalangeboten bitten wir Sie, nur in Bar, Elektronik-Cash, V-Pay oder Maestro-Card zu zahlen.

Der **Buchungsauftrag** ist wirksam, wenn er **schriftlich** von Ihnen und von uns **bestätigt** wurde.

Unsere kostenlosen Serviceleistungen für Sie

- » Frottee-Bademantel
- » ausreichend Parkplätze am Haus
- » freies WLAN
- » Trockenraum
- » Fahrradabstellraum mit E-Bike Ladestation
- » Großes Infoboard in der Hotelhalle
- » Wanderapotheke an der Rezeption
- » Saunakörbchen
- » Zur Begrüßung Obst und Mineralwasser auf dem Zimmer
- » Benutzung von Wellnessanlage und Schwimmbad
- » Frottee-Hotelslipper
- » Aufzug zu allen Zimmern, Restaurant und zum Wellnessbereich
- » 365 Tage Natur total in und um den heilklimatischen Luftkurort Daun



SAISONZEITEN 2019

Hauptsaison

01.01. – 06.01.2019, 12.04. – 05.05.2019, 24.05. – 10.11.2019, 25.12.2019 – 05.01.2020

Nebensaison

07.01. – 17.02.18, 22.03. – 11.04.2019, 06.05. – 23.05.2019, 11.11. – 08.12.2019

Betriebsferien

17.02. – 21.03.2019, 08.12. – 24.12.2019

Januar

M	D	M	D	F	S	S	
		1	2	3	4	5	6
7	8	9	10	11	12	13	
14	15	16	17	18	19	20	
21	22	23	24	25	26	27	
28	29	30	31				

Februar

M	D	M	D	F	S	S	
					1	2	3
4	5	6	7	8	9	10	
11	12	13	14	15	16	17	
18	19	20	21	22	23	24	
25	26	27	28				

März

M	D	M	D	F	S	S	
					1	2	3
4	5	6	7	8	9	10	
11	12	13	14	15	16	17	
18	19	20	21	22	23	24	
25	26	27	28	29	30	31	

April

M	D	M	D	F	S	S
1	2	3	4	5	6	7
8	9	10	11	12	13	14
15	16	17	18	19	20	21
22	23	24	25	26	27	28
29	30					

Mai

M	D	M	D	F	S	S			
					1	2	3	4	5
6	7	8	9	10	11	12			
13	14	15	16	17	18	19			
20	21	22	23	24	25	26			
27	28	29	30	31					

Juni

M	D	M	D	F	S	S	
						1	2
3	4	5	6	7	8	9	
10	11	12	13	14	15	16	
17	18	19	20	21	22	23	
24	25	26	27	28	29	30	

Juli

M	D	M	D	F	S	S
1	2	3	4	5	6	7
8	9	10	11	12	13	14
15	16	17	18	19	20	21
22	23	24	25	26	27	28
29	30	31				

August

M	D	M	D	F	S	S			
						1	2	3	4
5	6	7	8	9	10	11			
12	13	14	15	16	17	18			
19	20	21	22	23	24	25			
26	27	28	29	30	31				

September

M	D	M	D	F	S	S
						1
2	3	4	5	6	7	8
9	10	11	12	13	14	15
16	17	18	19	20	21	22
23	24	25	26	27	28	29
30						

Oktober

M	D	M	D	F	S	S	
		1	2	3	4	5	6
7	8	9	10	11	12	13	
14	15	16	17	18	19	20	
21	22	23	24	25	26	27	
28	29	30	31				

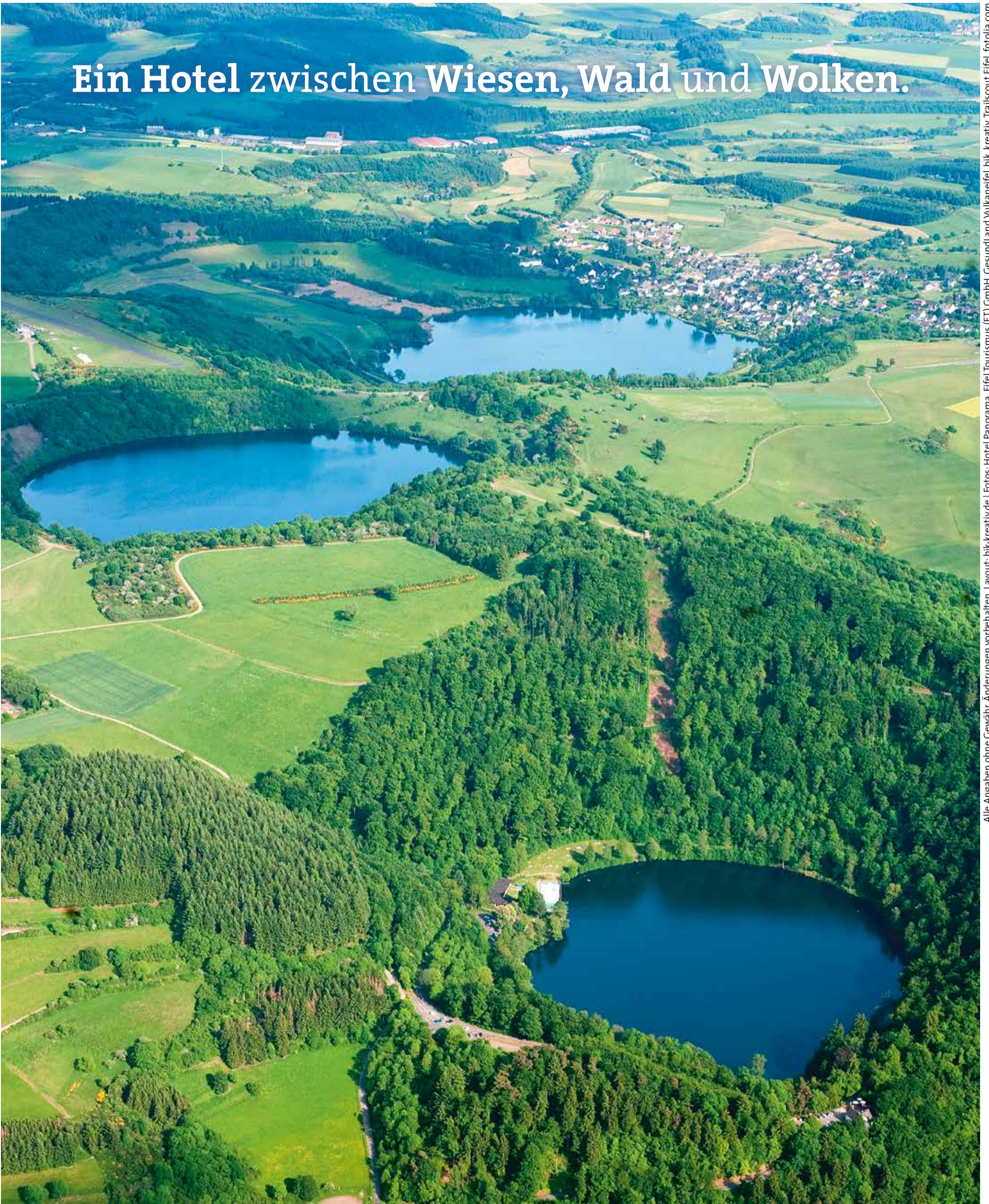
November

M	D	M	D	F	S	S	
					1	2	3
4	5	6	7	8	9	10	
11	12	13	14	15	16	17	
18	19	20	21	22	23	24	
25	26	27	28	29	30		

Dezember

M	D	M	D	F	S	S
						1
2	3	4	5	6	7	8
9	10	11	12	13	14	15
16	17	18	19	20	21	22
23	24	25	26	27	28	29
30	31					

Ein Hotel zwischen Wiesen, Wald und Wolken.



Alle Angaben ohne Gewähr. Änderungen vorbehalten. Layout: bik-kreativ.de | Fotos: Hotel Panorama, Eifel Tourismus (ET) GmbH, GesundLand Vulkaneifel, bik. kreativ, Trailscout Eifel, fotolia.com

Panorama
HOTEL - RESTAURANT
★★★★★



Datenschutz



AGBs



Pauschalreisen



Rosenbergstraße 26 | 54550 Daun | Telefon: 06592 9340 | Telefax: 06592 934230 | info@hotelpanorama.de | www.hotelpanorama.de