

EDITION 01/2020

Herz. Heimat. Natur.

DAS FERIENMAGAZIN



Das

Bad Rain

Oberstaufen im Allgäu

★★★★

ALLGÄU URLAUB

für jede Jahreszeit

**TRADITIONELLE
GASTFREUNDSCHAFT**

Familienbetrieb seit 1864

Inhalt

3 Herzlich Willkommen

4 Heimat

8 Gesund essen & Schrothkur

10 Allgäuwinter

12 Bergsommer

14 Höchster Abschlag

16 Urlaubsbonbons

18 Verwöhnprogramm

22 Zimmer & Preise

26 Gut zu wissen

NICHTS
VERBINDET
ZWEI
MENSCHEN
SO SEHR WIE
EIN
GEMEINSAMES
HERZ

Herzlich Willkommen

Es ist uns eine Herzensangelegenheit, Ihre Zeit bei uns mit unvergesslichen Augenblicken noch wertvoller zu machen. Während Ihres Urlaubs in unserer Heimat erwarten Sie eine herrliche Landschaft, Allgäuer Herzlichkeit, viele neue Lieblingsplätze sowie zahlreiche Gelegenheiten durchzuatmen, den Alltag zu vergessen und aufzutanken.

Egal zu welcher Jahreszeit und aus welchem Grund Sie nach Bad Rain kommen, während Ihres Aufenthaltes stehen Sie für uns im Mittelpunkt. Unsere Familie und unser Team möchten, dass Sie den größtmöglichen Abstand zum Alltag gewinnen und sich trotzdem wie zu Hause fühlen.

Willkommen bei Freunden – Willkommen in Bad Rain

Ulrike und Michael Kirchmann



AUSSCHLAFEN
IN RUHE FRÜHSTÜCKEN
DEN TAG IN DER NATUR VERBRINGEN
SICH NACH STRICH UND FADEN VERWÖHNEN LASSEN
GENUSSMOMENTE SAMMELN

Herzlich . Authentisch . Nachhaltig



Seit beinahe 150 Jahren und in fünfter Generation steht der Name Kirchmann in Bad Rain für gelebte Gastfreundschaft, Herzblut und Tradition. Die Geschichte des Hauses reicht sogar zurück bis in das Jahr 1540.

Seit jeher stand die Familie an erster Stelle. Wir sind bodenständig, lieben unsere Heimat und leben im Einklang mit unserer Natur. Das Bad Rain, umgeben von Wiesen und Wäldern, direkt an die Naturparks Rainwald und Nagelfluhkette grenzend, ist ein wertvoller Ort der Ruhe und Entspannung jenseits des Alltagstrubels und trotzdem nah am quirligen Ortszentrum von Oberstaufen.

Wir legen größten Wert auf Nachhaltigkeit. Unser Wasser kommt aus der eigenen Quelle, erwärmt wird es durch Sonnenenergie und die gemütliche Wärme aus dem Kachelofen in unserer Bauernstube kommt von den hauseigenen Wäldern.

Unsere Küche steht für Saisonalität und Regionalität. Die Zutaten stammen in erster Linie aus der Umgebung.



DIE WELT GEHÖRT DEM, DER GENIESST

Früh morgens genießt Hotel- und Küchenchef Michael Kirchmann mit seiner Tochter Veronika die Ruhe in der Natur. Da wird der Jagderfolg beinahe nebensächlich. Nicht so für die Bad Rain Küche, die regionale und saisonale Hochgenüsse verspricht. Das Wild stammt aus heimischer Jagd, der Fisch kommt vom benachbarten Forellenhof, das Fleisch vom örtlichen Metzger und der Käse von der Sennerei Steibis und vom Hündle, Obst und Gemüse von der Insel Reichenau. Die Liebe zum Beruf rundet die ehrliche Allgäuer Küche ab. Das Küchenteam rund um Michael Kirchmann vereint gekonnt traditionell bewährte Rezepte mit neuen Ideen. Auf der Karte stehen Leckerbissen wie Käsesuppe, Forelle gebraten italienische Art, Allgäuer Zwiebelrostbraten, Rehmedaillons vom heißen Stein, Kaiserschmarrn und Apfelküchle. Die hausgemachten Kuchen stammen übrigens von Senior-Chefin Gaby Kirchmann.

Lassen Sie sich verwöhnen:

Im neuen 1628 (ehemaliger Kaminraum), am gemütlichen Kachelofen in der schiefen Bauernstube, auf der Sonnenterrasse oder im schönsten Biergarten des Allgäus (laut Varta-Führer).

„An Gueta!“

wünschen wir im Allgäu.







LOSLASSEN UND ENTLASTEN

*„Zuerst wird nur der Mangel gefühlt,
dann verschwindet das Verlangen nach Nahrung..
Zugleich geht beim Fasten etwas Innerliches vor sich.
Der Körper wird gleichsam aufgelockert.
Der Geist wird freier..“
(Romano Guardini)*

Die Fastenkur nach Johann Schroth hat Oberstaufen berühmt gemacht. Das Naturheilverfahren aktiviert mit natürlichen Reizen die Selbstheilungskräfte und bringt Körper, Geist und Seele ins Gleichgewicht.

Die SCHROTH'SCHE KOST

ist kalorienreduziert, rein pflanzlich, reizarm, basisch sowie extrem salz- und eiweißarm. Gewürzt wird mit Kräutern.

Die SCHROTH'SCHE PACKUNG

wird in den frühen Morgenstunden verabreicht und lässt den Körper über die Haut entgiften, indem er zum Schwitzen gebracht wird.

Die SCHROTH'SCHE TRINKVERORDNUNG

basiert auf einem rhythmischen Wechsel der täglichen Trinkmenge. Neben Mineralwasser, Tee und Säften gibt es trockenen Kurwein in moderaten Mengen.

WECHSEL VON RUHE UND BEWEGUNG

Parallel zur verordneten Trinkmenge unterstützen Entspannung und Aktivität den Kurerfolg.

ALLE PREISE

 inkl. 8,- Euro
 Getränkegutschein
 pro Tag

SCHROTH-SCHNUPPERWOCHE ganzjährig

 7 Übernachtungen mit Schroth'scher Kost
 inkl. 5 Schroth'sche Packungen und 2 Teilmassagen

Zimmer	Silberdistel	Adlerhorst	Adlerhorst DZ als EZ	Enzian	Enzian DZ als EZ	Alpenrose	Alpenrose DZ als EZ	Edelweiß	Gipfelsuite
Saison 1	815,-	850,-	990,-	892,-	1.032,-	892,-	1.032,-	927,-	1.095,-
Saison 2	773,-	808,-	948,-	850,-	990,-	850,-	990,-	885,-	1.053,-
VorteilsWo	680,-	710,-	830,-	746,-	866,-	746,-	866,-	776,-	920,-

SCHROTHKUR INTENSIV ganzjährig

 14 Übernachtungen mit Schroth'scher Kost
 inkl. 11 Schroth'sche Packungen und 4 Teilmassagen

Zimmer	Silberdistel	Adlerhorst	Adlerhorst DZ als EZ	Enzian	Enzian DZ als EZ	Alpenrose	Alpenrose DZ als EZ	Edelweiß	Gipfelsuite
Saison 1	1.630,-	1.700,-	1.980,-	1.784,-	2.064,-	1.784,-	2.064,-	1.854,-	2.190,-
Saison 2	1.546,-	1.616,-	1.896,-	1.700,-	1.980,-	1.700,-	1.980,-	1.770,-	2.106,-
VorteilsWo	1.360,-	1.420,-	1.660,-	1.492,-	1.732,-	1.492,-	1.732,-	1.552,-	1.840,-

SCHROTHKUR CLASSIC ganzjährig

 21 Übernachtungen mit Schroth'scher Kost
 inkl. 16 Schroth'sche Packungen und 6 Teilmassagen

Zimmer	Silberdistel	Adlerhorst	Adlerhorst DZ als EZ	Enzian	Enzian DZ als EZ	Alpenrose	Alpenrose DZ als EZ	Edelweiß	Gipfelsuite
Saison 1	2.445,-	2.550,-	2.970,-	2.676,-	3.096,-	2.676,-	3.096,-	2.781,-	3.285,-
Saison 2	2.319,-	2.424,-	2.844,-	2.550,-	2.970,-	2.550,-	2.970,-	2.655,-	3.159,-
VorteilsWo	2.040,-	2.130,-	2.490,-	2.238,-	2.598,-	2.238,-	2.598,-	2.328,-	2.760,-

**KOCHEN UND GENIESSEN
 „GESUNDE ERNÄHRUNG SELBST GEMACHT“**

08.11. – 13.11.2020

- 5 Übernachtungen mit Frühstück
- Tägliche Kochkurse (Mo. – Do.)
- Themennachmittag
- Gemeinsames Abendessen
- Galadinner
- Abschiedsgeschenk

 Eine gesunde
 Ernährung ist die
 Grundlage für
 Vitalität und
 Wohlbefinden

 Tipps und Rezepte für
 den Alltag und gleichzeitig
 höchsten Genuss gibt es
 während unserer Kochwoche
 2020, in der die gesunde
 Ernährung im Mittelpunkt
 steht.

Zimmer	Silberdistel	Adlerhorst	Adlerhorst DZ als EZ	Enzian	Enzian DZ als EZ	Alpenrose	Alpenrose DZ als EZ	Edelweiß	Gipfelsuite
Saison 2	600,-	625,-	725,-	655,-	755,-	655,-	755,-	680,-	800,-

Hinzu kommen die Kurarztkosten lt. Gebührenordnung für Ärzte.

ALLGÄUWINTER



WISSEN SIE NOCH WIE SCHNEE RIECHT?

Und erinnern Sie sich daran, wie er knirscht, wenn man darauf geht?
 Frisch vom Himmel gefallen schmeckt er sogar ganz wunderbar.
 Ein Allgäuer Wintertag erfrischt Körper und Geist, beim Wandern genauso wie auf Schneeschuhen oder Skiern. Oder darf es lieber ein Platz an der Sonne im Liegestuhl mit einem wärmenden Getränk sein?

Sie erhalten bei Buchung eines unserer Winterspecials einen Tag gratis Testskiverleih Alpin- oder Langlaufausrüstung klassisch. Außerdem können Sie an unseren geführten Wanderungen, Schneeschuhtouren oder Ski- ausflügen teilnehmen.



Zusätzlich zu unseren Hotelleistungen erhalten Sie als unser Gast die Oberstaufen PLUS Karte, mit der Sie während des gesamten Aufenthaltes gratis Skifahren können. Außerdem heißt es freie Fahrt mit dem Skibus und den Bergbahnen, freie Nutzung des Eisplatzes, freier Eintritt ins Panoramabad Aquaria u.v.m.



WINTERROMANTIK

- 4 Übernachtungen mit Frühstück und Wohlfühl- oder Vitalpension
- 1 Ganzkörpermassage mit warmem Aromaöl
- 1 Gesichtsbildung „Harmonie“

Zimmer	Silberdistel	Adlerhorst	Adlerhorst DZ als EZ	Enzian	Enzian DZ als EZ	Alpenrose	Alpenrose DZ als EZ	Edelweiß	Gipfelsuite
Saison 1	505,-	525,-	605,-	549,-	629,-	549,-	629,-	569,-	665,-
Saison 2	481,-	501,-	581,-	525,-	605,-	525,-	605,-	545,-	641,-

AKTIV IM SCHNEE

- 7 Übernachtungen mit Frühstück und Wohlfühl- oder Vitalpension
- 1 x Küchenparty
- 1 x Fondueabend im Rahmen der Wohlfühlpension
- 1 x Schneeschuhwanderung
- 1 wärmende Moorpackung und 1 Sportmassage

Zimmer	Silberdistel	Adlerhorst	Adlerhorst DZ als EZ	Enzian	Enzian DZ als EZ	Alpenrose	Alpenrose DZ als EZ	Edelweiß	Gipfelsuite
Saison 1	735,-	770,-	910,-	812,-	952,-	812,-	952,-	847,-	1.015,-
Saison 2	693,-	728,-	868,-	770,-	910,-	770,-	910,-	805,-	973,-
VorteilsWo	600,-	630,-	750,-	666,-	786,-	666,-	786,-	696,-	840,-

ALLGÄUER WINTERGENUSS

26.01. – 02.02.2020

- 7 Übernachtungen mit Frühstück und Wohlfühlpension
- Schneeschuhwanderung mit anschließender Hütteneinkehr
- kulinarische Winterwanderung mit leckeren Überraschungen an verschiedenen Orten
- Fondueabend
- Bierabend
- Fackelwanderung mit Abschluss an der Schneebar

Zimmer	Silberdistel	Adlerhorst	Adlerhorst DZ als EZ	Enzian	Enzian DZ als EZ	Alpenrose	Alpenrose DZ als EZ	Edelweiß	Gipfelsuite
VorteilsWo	595,-	625,-	745,-	661,-	781,-	661,-	781,-	691,-	835,-

BAD-RAINER VIP-WINTER

01.03. – 08.03.2020

- 7 Übernachtungen mit Frühstück
- täglich Kaffee und Kuchen am Nachmittag
- 1 x Wildererabend
- 5 x 4-Gang-Wahlmenü
- 1 x Fondueabend
- 1 urige Einkehr am Mittag
- Geführter Skiausflug (Langlauf oder Alpin)
- 1 Gaudi-Skitag (lassen Sie sich überraschen!)
- 1 x Schneeschuhwanderung
- 1 Fackelwanderung
- 1 Bad Rainer Hot Stone Rückenmassage



Zimmer	Silberdistel	Adlerhorst	Adlerhorst DZ als EZ	Enzian	Enzian DZ als EZ	Alpenrose	Alpenrose DZ als EZ	Edelweiß	Gipfelsuite
Saison 2	735,-	770,-	910,-	812,-	952,-	812,-	952,-	847,-	1.015,-

BERGSOMMER



KUHSHELLENGELÄUT, HEUDUFT UND EINE ALLGÄUER BROTZEIT

...nach einer belebenden Wanderung durch die Wiesen und Wälder hinauf auf den Berggipfel. Der Sommer im Allgäu ist angenehmer als in der Stadt. Die Luft ist frischer, in den Höhenlagen gibt es leichte Winde und die Natur belebt. Spätestens in unserem Biergarten unter den schattenspendenden Bäumen und mit einem kühlen Getränk wird der Bergsommer zur beglückenden Urlaubserinnerung.

Im goldenen Herbst verwandelt sich die Landschaft in ein warm leuchtendes Meer aus Blättern des Allgäuer Mischwaldes. Die Temperaturen sind angenehm und die Luft Sauerstoff getränkt. Während vielerorts der Nebel für Herbstblues sorgt, liegen wir über der Nebelgrenze und genießen die Sonne bis weit in den Spätherbst hinein.

KULINARISCHE BERGSOMMERWOCHE

14.06. – 21.06.2020

- 7 Übernachtungen mit Frühstück und Wohlfühl- oder Vitalpension
- Bergpicknick
- Schlemmerwanderung (4 Gänge an vier verschiedenen Orten im Freien)
- Besuch der Kräuteralp Hörmoos mit geführter Kräuterwanderung und Besichtigung der Brennerei, anschließende Hütteneinkehr
- Grillabend
- Sonnenuntergangsfahrt am Hochgrat
- Sonnwendfeier

Zimmer	Silberdistel	Adlerhorst	Adlerhorst DZ als EZ	Enzian	Enzian DZ als EZ	Alpenrose	Alpenrose DZ als EZ	Edelweiß	Gipfelsuite
VorteilsWo	590,-	620,-	740,-	656,-	776,-	656,-	776,-	686,-	830,-



Bergbahnen
gratis

Zusätzlich zu unseren Hotelleistungen erhalten Sie als unser Gast die Oberstaufen PLUS Karte, mit der Sie während des gesamten Aufenthaltes freie Fahrt mit dem Bussen und Bergbahnen genießen. Außerdem heißt es freies Parken auf den öffentlichen Parkplätzen, freier Eintritt in Bäder und Museen, u.v.m.

NEU AB 2020

1 x gratis E-Bike

BERGLERWOCHE

13.09. – 20.09.2020

- 7 Übernachtungen mit Frühstück und Wohlfühl- oder Vitalpension
- 5 geführte Halbtages- oder Tagestouren
- 1 Moorpäckungen
- 1 Sportmassagen
- 1 kühlende Fuß-Bein-Behandlung

Zimmer	Silberdistel	Adlerhorst	Adlerhorst DZ als EZ	Enzian	Enzian DZ als EZ	Alpenrose	Alpenrose DZ als EZ	Edelweiß	Gipfelsuite
Saison 1	770,-	805,-	945,-	847,-	987,-	847,-	987,-	882,-	1.050,-

HÖCHSTER ABSCHLAG



PANORAMAGOLF MIT AUSBLICK

Bergpanorama und freie Sicht bis zum Bodensee – das erwartet Sie auf unseren sieben Partnerplätzen mit insgesamt 126 Loch. Fünf Plätze und 90 Loch spielen Sie als unser Gast, ohne Greenfee zu bezahlen.

Zusätzlich zu unseren eigenen Leistungen erhalten Sie als unser Gast die Oberstaufen PLUS GOLF Karte, die während des gesamten Aufenthaltes kostenlose Mehrwerte bei den teilnehmenden Gastgebern ermöglicht.

Neben den Leistungen von Oberstaufen PLUS gehört auch das freie Spiel auf den beteiligten Golfplätzen dazu (ein Greenfee pro Übernachtung): Golfzentrum Oberstaufen, Golfclub Waldegg-Wiggensbach, Golfclub Scheidegg, Golfclub Memmingen/Gut Westerhart, Golfpark Schlossgut Lenzfried



DRIVE NACH BAD RAIN

- 7 Übernachtungen mit Frühstück und Wohlfühl- oder Vitalpension
- 2 Sportmassagen

Zimmer	Silberdistel	Adlerhorst	Adlerhorst DZ als EZ	Enzian	Enzian DZ als EZ	Alpenrose	Alpenrose DZ als EZ	Edelweiß	Gipfelsuite
Saison 1	750,-	785,-	925,-	827,-	967,-	827,-	967,-	862,-	1.030,-
Saison 2	708,-	743,-	883,-	785,-	925,-	785,-	925,-	820,-	988,-
VorteilsWo	615,-	645,-	765,-	681,-	801,-	681,-	801,-	711,-	855,-



Greenfee Ermäßigung

Auf den beiden 18-Loch-Plätzen Steibis und Riefensberg-Bregenzerwald erhalten Sie 30 % bzw. 20 % Greenfee-Ermäßigung. Mit Ihrer Gästekarte Greenfee-freies Golfen auf 5 Golfplätzen der Region (1 Greenfee pro Nacht)

ABSCHLAGEN UND GENIESSEN

- 4 Übernachtungen mit Frühstück und Wohlfühl- oder Vitalpension
- 1 Golfmassage (45 Min.)
- 1 entspannende Gesichtsbildung

Zimmer	Silberdistel	Adlerhorst	Adlerhorst DZ als EZ	Enzian	Enzian DZ als EZ	Alpenrose	Alpenrose DZ als EZ	Edelweiß	Gipfelsuite
Saison 1	490,-	510,-	590,-	534,-	614,-	534,-	614,-	554,-	650,-
Saison 2	466,-	486,-	566,-	510,-	590,-	510,-	590,-	530,-	626,-

GOLF-TURNIER-WOCHE

09.08. – 16.08.2020

- 7 Übernachtungen mit Frühstück und Wohlfühl- oder Vitalpension
- Golf-Proberunde am 11.08. ab 14.00 Uhr im Golfclub Oberstaufen-Steibis
- Teilnahme am 21. Bad-Rain-Golfturnier inkl. Startgeld, Rundenverpflegung und Abendveranstaltung
- 2 Sportmassagen

Zimmer	Silberdistel	Adlerhorst	Adlerhorst DZ als EZ	Enzian	Enzian DZ als EZ	Alpenrose	Alpenrose DZ als EZ	Edelweiß	Gipfelsuite
Saison 1	855,-	890,-	1.030,-	932,-	1.072,-	932,-	1.072,-	967,-	1.135,-

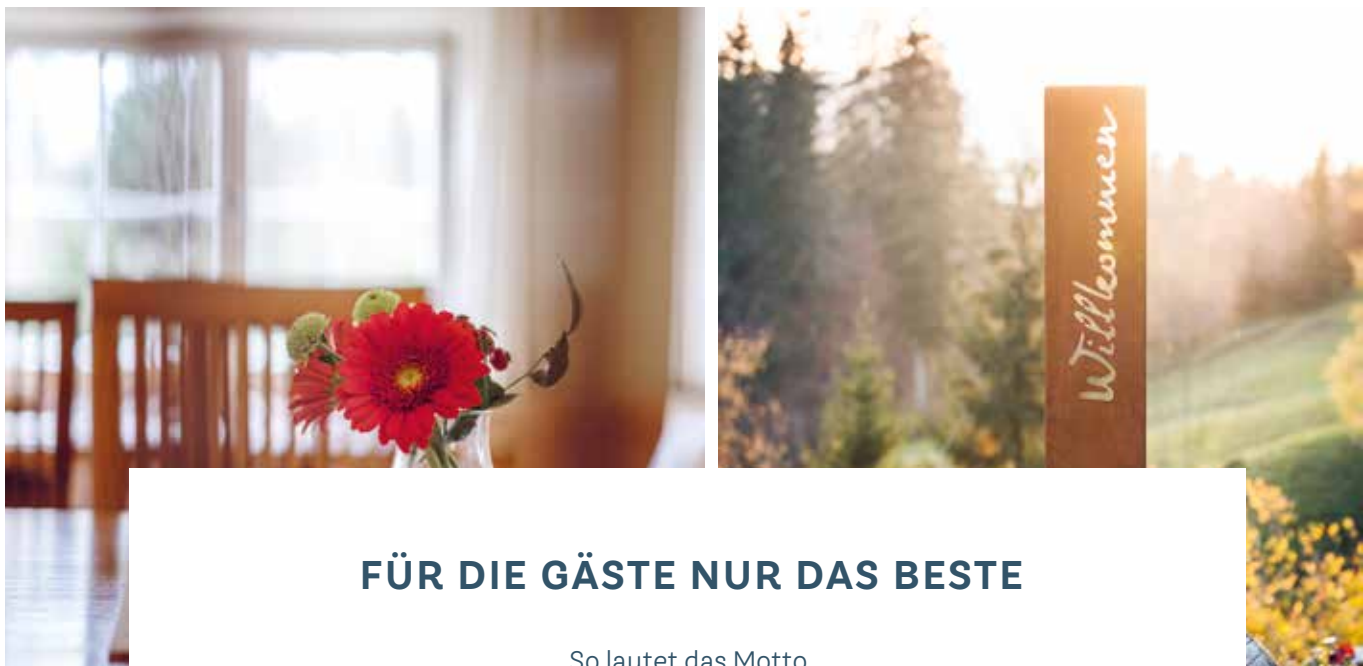
ABGOLFEN IN BAD RAIN

18.10. – 24.10.2020

- 6 Übernachtungen mit Frühstück und Wohlfühl- oder Vitalpension
- Teilnahme am Golfturnier am 22.10.2020 inkl. Startgeld, Rundenverpflegung und Oktoberfest in Bad Rain

Zimmer	Silberdistel	Adlerhorst	Adlerhorst DZ als EZ	Enzian	Enzian DZ als EZ	Alpenrose	Alpenrose DZ als EZ	Edelweiß	Gipfelsuite
VorteilsWo	550,-	575,-	675,-	605,-	705,-	605,-	705,-	630,-	750,-

URLAUBSBONBONS



FÜR DIE GÄSTE NUR DAS BESTE

So lautet das Motto.
Deshalb haben wir für Sie noch ein paar
besondere Urlaubsbonbons zusammengestellt,
bei denen Sie sparen und genießen können.

Eine Nacht
geschenkt

VORTEILS WOCHEN

Bei Buchung eines Aufenthaltes
von mindestens 5 bzw. mindestens
3 Übernachtungen verlängern wir
Ihren Urlaub um eine weitere Nacht,
die wir Ihnen schenken.

6 Nächte buchen – 5 Nächte zahlen:

12.01. – 02.02.2020
08.03. – 22.03.2020
03.04. – 26.04.2020
18.10. – 15.11.2020

4 Nächte buchen – 3 Nächte zahlen:

10.12. – 23.12.2020

Während unserer Vorteilswochen
erhalten Sie einen Wellnessgut-
schein im Wert von 10,- Euro.

KUSCHELTAGE IN BAD RAIN (GANZJÄHRIG*)

- 3 Übernachtungen mit Frühstück und Wohlfühl- oder Vitalpension
- 1 Aromaölmassage 25 Min.
- 1 verwöhnende Gesichtsbildung „Harmonie“

Bei Anreise am Sonntag gilt unser Kennenlernangebot:
Kuscheltage, 4 Tage wohnen – 3 Tage zahlen

Zimmer	Silberdistel	Adlerhorst	Adlerhorst DZ als EZ	Enzian
Saison 1	403,-	418,-	478,-	436,-
Saison 2	385,-	400,-	460,-	418,-

Enzian DZ als EZ	Alpenrose	Alpenrose DZ als EZ	Edelweiß	Gipfelsuite
496,-	436,-	496,-	451,-	523,-
478,-	418,-	478,-	433,-	505,-

In unseren Übernachtungspreisen enthalten sind unter anderem

- + Kostenlose Parkplätze** direkt am Hotel
- + Gemütlicher Wohnkomfort** mit Kissen-
auswahl, kuscheligen Decken, Wärmflasche,
Badekorb mit flauschigen Bademänteln und
Badevantoffeln, Quellwasserdusche oder
-badewanne, Balkon oder Sonnenterrasse
- + Wohlfühloase**
Quellwasser-Hallenbad, Sauna, Infrarot-Wärme-
kabine, Relax-Liegen, Kamin, Teebar, Trinkbrunnen
- + WLAN** im ganzen Haus
- + Kulinarische Hochgenüsse**
Allgäuer Frühstücksbüfett, Bad Rainer Wohl-
fühlpension mit Kaffee und Kuchen am
Nachmittag sowie einem 4-Gang-Wahlmenü
am Abend oder kalorienreduzierte Vital-
pension mit Mittagessen, Kaffee und Abendessen
oder Fasten nach Johann Schroth.
Tagsüber gibt es verschiedene Tees, Quellwasser,
frisches Obst und Müsliriegel zur freien Verfügung
- + Freizeit-Angebote**
geführte Wanderungen, Rad- und E-Bike-
Touren, Golfausflüge, Grillabende,
Schneeschuhwanderungen, Ski-
und Langlauf-Ausflüge, Shuttleservice zum
Skigebiet Hündle-Thalkirchdorf, Verleih von
Wanderstöcken, Rucksäcken und Schneeschuhen
- + Unbezahlbar & Inklusive**
Die frische Bergluft sowie die stille und reine Natur.
Das Bad Rain ist bekannt für ein familiäres Ambiente
sowie die Herzlichkeit des gesamten Teams

OBERSTAUFEN PLUS

Zusätzlich zu unseren eigenen Leistungen erhalten Sie als Gast unseres Hauses die Oberstaufen PLUS bzw. die Oberstaufen PLUS GOLF Karte, die Ihnen weitere kostenlose Mehrwerte bei den beteiligten Freizeitbetrieben ermöglicht – für die gesamte Dauer Ihres Aufenthaltes:

- + freie Fahrt mit Bergbahnen,
Bussen und der Sommer-
rodelbahn
- + freie Eintritte in Bäder
und Museen
- + 1 x E-Bike-Verleih gratis
pro Aufenthalt
- + freies Parken
- + gratis Golfen im Sommer und
kostenlos Skifahren im Winter
u.v.m.

Pro Übernachtung können Sie die Karte einen Tag lang einsetzen und täglich neu entscheiden, ob Sie eine der drei Bergbahnen/Skipass oder das Panoramabad Aquaria nutzen möchten. Oder Sie entscheiden sich für die Nutzung des E-Bikes.

Alle Details und die Nutzungsbedingungen finden Sie im Internet unter www.oberstaufen-plus.de



UNSERE HIGHLIGHTS

- + Küchenpartys
- + Fackelwanderungen
- + Schlemmerwanderungen
- + Bergpicknick
- + Fondueabend
- + Schneebar
- + Kulinarische
Winterwanderungen

WOHLFÜHLMOMENTE





AUSZEIT FÜR DIE SEELE

Mit geschlossenen Augen den dezenten Melodien lauschen, die Ruhe genießen und die angenehmen Düfte der Cremes und Öle bewusst einatmen, während wohltuende Hände auf der Haut wirkungsvoll behandeln. Welch ein Luxus.

Unsere Kosmetikerin Susanne Baldermann und unsere Physiotherapeutin Sandra Korte sorgen für absolute Entspannung gepaart mit höchster Professionalität.

ERHOLUNG PUR



MASSAGE – Sandra Korte
0171- 4 88 34 60
alpenpraxis-staufenbad@t-online.de



KLASSISCHE MASSAGE

Die Muskulatur wird manuell behandelt, so dass Verspannungen und Schmerzen gelockert und gelöst werden.

Teilmassage 25 Min. 33,- Euro

Ganzkörpermassage 50 Min. 65,- Euro

Und zum Verwöhnen

Ganzkörper-Aromaölmassage

Tiefenentspannung und innere Harmonie, verbunden mit Duft und der Pflege naturreiner Öle.

50 Min. 65,- Euro

Golfmassage

Rücken-, Schulter-, Nacken-

und Beinmassage, entkrampfend

und lockernd

50 Min. 65,- Euro

Naturmoorpackung

Tiefenwärme

bei Verspannungen

20 Min. 20,- Euro

MANUELLE LYMPHDRAINAGE

Wirkt entstauend bei Ödemen und regt den Lymphfluss an.

Teilkörperlymphdrainage 25 Min. 33,- Euro

Ganzkörperlymphdrainage 50 Min. 65,- Euro

Fußreflexzonenbehandlung

Über die Fußreflexzonen kann der ganze Körper stimuliert und in sein natürliches Gleichgewicht gebracht werden.

25 Min. 33,- Euro

PHYSIKALISCHE THERAPIE

Krankengymnastik/Manuelle Therapie

Durch eine gezielte Therapie werden schmerzhafte Bewegungsabläufe behandelt und die Muskulatur aufgebaut.

25 Min. 33,- Euro

Kopf- und Nackenbehandlung

Durch die Stimulation der besonders zahlreichen Trigger-Punkte und Muskelansätze im Kopf- und Nackenbereich spürt man eine angenehme

Durchblutung und Lockerung der Schulter- und Nackenpartie.

25 Min. 33,- Euro

VON KOPF BIS FUSS

Nacken- und Rückenmassage mit Moorpackung und vitalisierender Fußmassage.

50 Min. 75,- Euro

KRÄUTERSTEMPEL-MASSAGE

Bei dieser Massagetechnik wird der Körper entlang der Energiebahnen mit duftenden Fruchtkräuterstempeln und einem 90 °C heißen Pflanzenextrakt behandelt. Im Körper wird ein Self-Repair-Mechanismus ausgelöst. Die Energiechakren werden aufgefüllt, der Stoffwechsel angeregt, das Immunsystem gestärkt, der Stressabbau gefördert und das Bindegewebe entschlackt.

60 Min. 85,- Euro

Unser besonderer Tipp!

WELLNESSBÄDER

in der Whirlwanne mit Farblichttherapie.

Badedauer: 20 Min. 22,- Euro

Um Ihren **Wunschtermin zu ermöglichen**, bitten wir um frühzeitige Buchung. Bitte haben Sie dafür Verständnis, dass wir Termine, die nicht mindestens 24 Stunden vorher abgesagt werden, mit 50 % in Rechnung stellen.



SOUSSTYLE COSMETIC
 Susanne Baldermann
 0176 - 20 32 39 99
 su.baldermann@gmx.de



GESICHTSRITUALE FÜR SIE & IHN

- Naturschön 60 Min. 69,- Euro
 Alles was die Haut braucht. Hautdiagnose, Reinigung, Peeling, kleine Ausreinigung, Brauenkorrektur, Gesichtsmassage, Crememaske, Abschlusspflege
- Jungbrunnen 90 Min. 89,- Euro
 Komplettes Anti-Aging und Verwöhnprogramm für die Haut. Hautdiagnose, Reinigung, Enzym-Peeling, Brauenkorrektur/Färben, Gesichts/Dekollete Massage, Wirkstoffserum, speziell angerührte Wirkstoffmaske
- Aquadermabrasion 30 Min. 99,- Euro
 Mein Beauty-Tipp. Sanfte Abtragung der Hornschicht durch Wasser und Vakuum
 Ergebnis: tiefenrein, seidenweich, die Haut strahlt, ist prall, rosig und klar, genährt, gestrafft, aufgepolstert

KÖRPERRITUALE

ALPEN-LOMI

- pure Tiefenentspannung 60 Min. 89,- Euro
 mit fruchtigem Ganzkörperpeeling 90 Min. 109,- Euro
 fördert Entspannung und den Stressabbau.
 Alle Sinne werden angeregt.
 Unser Highlight in Bad Rain!

- Bad Rainer Steinmassage 60 Min. 79,- Euro
 Sanfte Massage mit heißen Basaltsteinen.
 Die intensive Wärme der Steine dringt in tiefe Gewebeschichten, die Muskulatur und in das Bindegewebe. Sie fördert die Linderung sämtlicher stressbedingter Symptome. Ein wahrer Hochgenuss.

Energiebürstenmassage

- „Hochgrat“ & Ganzkörperölung 60 Min. 69,- Euro
 Die aktivierende Körperbürstenmassage ist Ganzkörper-trockenpeeling, klassische Massage und Körperölung in einem. Die Haut ist danach seidenweich.

Honigmassage

- „Die süße Entgiftung“ 60 Min. 79,- Euro
 Ganzkörper-Stoffwechselformmassage mit Honig und Honig-Ingwer-Öl. Bindegewebsschichten werden entschlackt, Faszien gelockert, sowie eine schnelle muskuläre Entspannung erreicht.

Ganzkörper-Peeling

- „Schneller Schönmacher“ 45 Min. 59,- Euro
 Wertvolle Öle in Kombination mit dem basisch-mineralischen Pflegesalz entschlacken und entgiften den Körper.

„Leichtigkeit“ Teilmassage & dauerbedampfter

- Heublumen-Leberwickel 45 Min. 59,- Euro
 Bauch-Massage mit weichen, verdauungsfördernden Grifftechniken, sowie anschließend eine durchblutungsfördernde, angenehm feuchtwarme Heublumen-Naturaufgabe für die Leber. Perfekt zur Schrothkur und als Detox-Behandlung

„Algen-Detox Packung“ &

- Firming Cream 50 Min. 66,- Euro
 3 Behandlungen 180,- Euro
 Algenpackung zur Entgiftung und Straffung des Gewebes, mineralstoffreich und entwässernd. Ideal zur Schrothkur und als Detox-Behandlung

„Feinschliff“

- 60 Min. 58,- Euro
 Kosmetische Pediküre mit Fußbad, Hornhautentfernung, Nagelauflistung, Fußmassage oder Lack.



SILBERDISTEL

Einzelzimmer ca. 20 m²



ENZIAN

Einzelzimmer ca. 23 m²

zzgl. 7 m² Balkon

Doppelzimmer ca. 25 m²

zzgl. 5 m² Balkon

mit gemütlicher Sitzecke



ADLERHORST

Doppelzimmer ca. 27 m²

mit gemütlicher Sitzecke





ZWEITE HEIMAT

SAISONZEITEN

Saison 1 = Hauptsaison

Saison 2 = Zwischensaison

20.12. – 06.01.2020	Saison 1
06.01. – 16.02.2020	Saison 2
16.02. – 01.03.2020	Saison 1
01.03. – 22.03.2020	Saison 2
22.03. – 03.04.2020	geschlossen
03.04. – 10.05.2020	Saison 2
10.05. – 14.06.2020	Saison 1
14.06. – 12.07.2020	Saison 2
12.07. – 11.10.2020	Saison 1
11.10. – 15.11.2020	Saison 2
15.11. – 10.12.2020	geschlossen

**6 Nächte buchen –
5 Nächte zahlen**

12.01. – 02.02.2020
08.03. – 22.03.2020
03.04. – 26.04.2020
18.10. – 15.11.2020

Vorteilswochen
innerhalb der
Saison 2

**4 Nächte buchen –
3 Nächte zahlen**

10.12. – 23.12.2020

Schließzeiten 2020

22.03. – 03.04.2020
15.11. – 10.12.2020



ALPENROSE

Doppelzimmer ca. 36 m²

zzgl. 8 m² Balkon oder 12 m² Terrasse
Großzügiges Doppelzimmer mit
Wohnteil, teilweise mit Kachelofen
und begehbarem Kleiderschrank



EDELWEISS

Einzelzimmer 24 m²

zzgl. 7 m² Balkon

Doppelzimmer 40 m²

zzgl. 8 m² Balkon
Komfort-DZ oder -EZ mit übergroßen
Betten 2,10 m lang, Wohnteil, teilweise
mit begehbarem Kleiderschrank
und Kachelofen

PREISE 2020

Übernachtung mit Frühstück

Zimmer	Silberdistel	Adlerhorst	Adlerhorst DZ als EZ	Enzian	Enzian DZ als EZ	Alpenrose	Alpenrose DZ als EZ	Edelweiß	Gipfelsuite
Saison 1 (1-3 Tage)	85,-	90,-	110,-	96,-	116,-	96,-	116,-	101,-	125,-
Saison 1 (ab 4 Tage)	81,-	86,-	106,-	92,-	112,-	92,-	112,-	97,-	121,-
Saison 2 (1-3 Tage)	79,-	84,-	104,-	90,-	110,-	90,-	110,-	95,-	119,-
Saison 2 (ab 4 Tage)	75,-	80,-	100,-	86,-	106,-	86,-	106,-	91,-	115,-

Preise inkl. Wohlfühlpension, Vitalpension oder Fasten nach Johann Schroth

Saison 1 (1-3 Tage)	103,-	108,-	128,-	114,-	134,-	114,-	134,-	119,-	143,-
Saison 1 (ab 4 Tage)	99,-	104,-	124,-	110,-	130,-	110,-	130,-	115,-	139,-
Saison 2 (1-3 Tage)	97,-	102,-	122,-	108,-	128,-	108,-	128,-	113,-	137,-
Saison 2 (ab 4 Tage)	93,-	98,-	118,-	104,-	124,-	104,-	124,-	109,-	133,-

Preise gültig ab 12.12.2019.



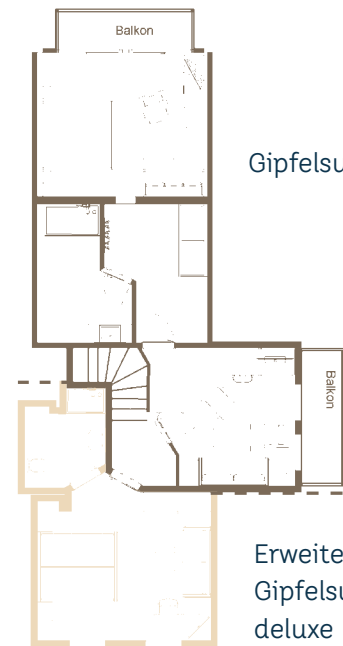
Abweichungen bei den Grundrissen und der Ausstattung sind möglich.



GIPFELSUITE

Suite ca. 52 m²
 zzgl. 2 Balkone mit 14 m²
 Wohnzimmer mit großer
 Sitzecke und Schreibtisch,
 separates Schlafzimmer
 mit Boxspringbetten und
 Zusatzcouch

Auf Anfrage auch als
„Gipfelsuite deluxe“
 mit 2 Schlafzimmern,
 1 Wohnzimmer,
 2 Badezimmern,
 2 Balkonen und
 3 x TV buchbar,
 ca. 80 m² zzgl. Balkone



Gipfelsuite

Erweiterung
 Gipfelsuite
 deluxe

Weitere
 Leistungen

Zusatzbett und Übernachtung mit Frühstück
Kinder im Zimmer der Eltern
(Jahrgang 2005 – 2014) Übernachtung m. Frühstück
Hund pro Tag
Kurzaufenthaltszuschlag für Erwachsene

1 – 3 Tage 57,- Euro ab 4 Tage 53,- Euro

33,- Euro | jüngere Kinder sind gratis

15,- Euro mit Voranmeldung, nur in bestimmten Zimmern.

4,- Euro

Schrothpackungen und Arztkosten sind im Zimmerpreis nicht enthalten. Eine Schrothpackung kostet 17,50 Euro. Die Preisliste ist gültig bis 11/20 und gilt pro Person und Nacht zzgl. Kurtaxe. Sollten sich bzgl. der USt gesetzliche Änderungen ergeben, behalten wir uns das Recht vor, die Preise anzupassen.

TERMINÜBERSICHT

KALENDER 2020

JANUAR

KW	Mo	Di	Mi	Do	Fr	Sa	So
1			1	2	3	4	5
2	6	7	8	9	10	11	12
3	13	14	15	16	17	18	19
4	20	21	22	23	24	25	26
5	27	28	29	30	31		

FEBRUAR

KW	Mo	Di	Mi	Do	Fr	Sa	So
5						1	2
6	3	4	5	6	7	8	9
7	10	11	12	13	14	15	16
8	17	18	19	20	21	22	23
9	24	25	26	27	28	29	

MÄRZ

KW	Mo	Di	Mi	Do	Fr	Sa	So
9							1
10	2	3	4	5	6	7	8
11	9	10	11	12	13	14	15
12	16	17	18	19	20	21	22
13	23	24	25	26	27	28	29
14	30	31					

APRIL

KW	Mo	Di	Mi	Do	Fr	Sa	So
14			1	2	3	4	5
15	6	7	8	9	10	11	12
16	13	14	15	16	17	18	19
17	20	21	22	23	24	25	26
18	27	28	29	30			

MAI

KW	Mo	Di	Mi	Do	Fr	Sa	So
18					1	2	3
19	4	5	6	7	8	9	10
20	11	12	13	14	15	16	17
21	18	19	20	21	22	23	24
22	25	26	27	28	29	30	31

JUNI

KW	Mo	Di	Mi	Do	Fr	Sa	So
23	1	2	3	4	5	6	7
24	8	9	10	11	12	13	14
25	15	16	17	18	19	20	21
26	22	23	24	25	26	27	28
27	29	30					

JULI

KW	Mo	Di	Mi	Do	Fr	Sa	So
27			1	2	3	4	5
28	6	7	8	9	10	11	12
29	13	14	15	16	17	18	19
30	20	21	22	23	24	25	26
31	27	28	29	30	31		

AUGUST

KW	Mo	Di	Mi	Do	Fr	Sa	So
31						1	2
32	3	4	5	6	7	8	9
33	10	11	12	13	14	15	16
34	17	18	19	20	21	22	23
35	24	25	26	27	28	29	30
36	31						

SEPTEMBER

KW	Mo	Di	Mi	Do	Fr	Sa	So
36		1	2	3	4	5	6
37	7	8	9	10	11	12	13
38	14	15	16	17	18	19	20
39	21	22	23	24	25	26	27
40	28	29	30				

OKTOBER

KW	Mo	Di	Mi	Do	Fr	Sa	So
40				1	2	3	4
41	5	6	7	8	9	10	11
42	12	13	14	15	16	17	18
43	19	20	21	22	23	24	25
44	26	27	28	29	30	31	

NOVEMBER

KW	Mo	Di	Mi	Do	Fr	Sa	So
44							1
45	2	3	4	5	6	7	8
46	9	10	11	12	13	14	15
47	16	17	18	19	20	21	22
48	23	24	25	26	27	28	29
49	30						

DEZEMBER

KW	Mo	Di	Mi	Do	Fr	Sa	So
49		1	2	3	4	5	6
50	7	8	9	10	11	12	13
51	14	15	16	17	18	19	20
52	21	22	23	24	25	26	27
53	28	29	30	31			

- Saison 1
- Saison 2
- Vorteilswochen
- Geschlossen

Feiertage
 Neujahr 01.01. · Heilige Drei Könige 06.01. · Karfreitag 10.04. · Ostern 12. & 13.04. · Tag der Arbeit 01.05. ·
 Christi Himmelfahrt 21.05. · Pfingsten 31.05 & 01.06. · Fronleichnam 11.06. · Mariä Himmelfahrt 15.08. ·
 Tag der Deutschen Einheit 03.10. · Reformationstag 31.10. · Allerheiligen 01.11. · Weihnachten 25. & 26.12.

Allgäuer Wintergenuss	26.01. – 02.02.2020	Berglerwoche	13.09. – 20.09.2020
VIP-Winter	01.03. – 08.03.2020	Vihscheid Oberstaufen	11.09.2020
Kulinarische Bergsommerwoche	14.06. – 21.06.2020	Vihscheid Thalkirchdorf	18.09.2020
Bregenzer Festspiele	22.07. – 23.08.2020	Abgolfen	18.10. – 24.10.2020
Golfturnierwoche	09.08 – 16.08.2020	Kochen und genießen	08.11. – 13.11.2020

NICHTRAUCHER

Das ganze Hotel ist ein Nichtraucherhotel und verfügt über keine Rauchereinrichtungen. Alle unsere Zimmer sind Nichtraucherzimmer. Wir bitten unsere Gäste auf den Balkonen oder auf der Terrasse zu rauchen.

ALLERGIEN

Wir achten auf Ihre Ernährung. Bitte teilen Sie uns bei der Zimmerreservierung eventuelle Unverträglichkeiten oder Allergien mit.

HUNDE

Ihr vierbeiniger Liebling ist nach Voranmeldung gerne willkommen. Bitte habe Sie dafür Verständnis, dass Hunde nur in bestimmten Zimmern nach Absprache erlaubt sind, Hundekorb oder -decke vorausgesetzt. Pro Tag berechnen wir Ihnen 15,- Euro (ohne Futter).

INTERNET „OBERSTAUFEN PUBLIC“

Mit Ihrer Gästekarte surfen Sie während Ihres Aufenthaltes unbegrenzt und kostenlos an allen „Oberstaufer PUBLIC“ WLAN Hotspots in und um Oberstaufer.

ZIMMERWUNSCH

Bitte haben Sie dafür Verständnis, dass nur das Buchen bestimmter Zimmerkategorien möglich ist, jedoch nicht das Reservieren bestimmter Zimmer.

AN-UND ABREISE

Abreise bis 11.00 Uhr / Anreise ab 14.00 Uhr

FREUNDSCHAFTSKARTE

Treue lohnt sich. Wenn Sie oder Bekannte von Ihnen durch Ihre Empfehlung mindestens 5 Nächte bei uns verbringen, erhalten Sie einen Stempel in Ihre Freundschaftskarte. Wichtig ist nur, dass sich die von Ihnen empfohlenen Gäste bei uns melden und sich auf Sie berufen. Wenn die Karte voll ist, schenken wir Ihnen 2 Übernachtungen mit Frühstück und Wohlfühlpension für 1 Person sowie 2 Wellnessgutscheine.

PREISE

Alle Preise verstehen sich in Euro inkl. MwSt. zzgl. 2,50 Euro Kurtaxe (Jugend Jahrgang 2005 – 2014 1,25 Euro). Bei fehlerhaften Preisangaben behalten wir uns das Recht vor, eine Anpassung vorzunehmen und verweisen auf die aktuelle Preisliste.

Stornobedingungen
Bei kurzfristiger Absage (innerhalb von vier Wochen vor Anreise) Ihrer Zimmerreservierung bzw. bei vorzeitiger Abreise berechnen wir bei Übernachtung mit Frühstück 80 %, bei den Pensionen 70 % und bei den Pauschalen 60 % des Zimmerpreises. Wir empfehlen Ihnen den Abschluss einer Reiserücktrittversicherung.

Wir möchten Sie darauf hinweisen, dass nicht in Anspruch genommene Leistungen nicht rückerstattet werden.

Gerne akzeptieren wir Bargeld, EC-Karte, VISA und Mastercard.

Für weitere Informationen besuchen Sie uns auf www.bad-rain.de

Das
Bad Rain
Oberstaufen im Allgäu
★★★★

Das Bad Rain
Hinterstaufen 9 · 87534 Oberstaufen · Tel. 08386-9324-0 · vom Ausland 0049-8386-9324-0
Fax 9324-99 · info@bad-rain.de · www.bad-rain.de



Navigations-Eingabe: „HINTERSTAUFEN 9“ bzw. „BAD RAIN“

Entfernungen zu den Flughäfen:

- Memmingen 70 km · Friedrichshafen 58 km
- München 196 km · Stuttgart 230 km · Zürich 159 km