

SCHLAFEN

Die Zimmer und Suiten im Landhotel Voshövel

Wohlfühlzimmer

Ob Tiffany oder Persien – unsere 80 Themenzimmer lassen Träume wahr werden.

LIVINGROOM SPA

Eine Wellnesslandschaft mit Wohnzimmerambiente.

Gourmetfreuden

Kulinarische Vielfalt einer ausgezeichneten Küche.

Niederrhein

Die Urlaubsregion vor den Toren des Ruhrgebiets.

Willkommen
in Ihrem neuen
Zuhause!



LANDHOTEL VOSHÖVEL

*Wir freuen uns
auf Sie!*



*Christopher, Katharina,
Carmen und Werner Klump*

Ihr neues Zuhause am Voshövel

Landstil trifft Lifestyle.

Das Landhotel Voshövel ist anders. Schon seit 1872, damals begann seine Geschichte.

Hier, am schönen und flachen Niederrhein, in der Nähe zu Holland. Es ist eine Region, durch die, die längste Radroute Deutschlands führt: 2.000 km flaches, weites Land. Unsere Urgroßeltern bauten hier eine Ausflugsgaststätte ... auf einem Hügel. Genauer gesagt: auf dem Fuchshügel. Niederrheinisch: Voshövel.

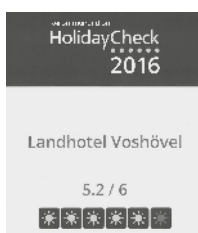
Heute ist das Landhotel Voshövel ein mehrfach ausgezeichnetes 4****s-Hotel am Niederrhein. Vieles hat sich geändert in über 140 Jahren. Immer treu geblieben sind wir jedoch unseren Werten. Die Zufriedenheit unserer Gäste steht im Mittelpunkt all unserer Bemühungen.

Unsere 80 Zimmer und Suiten bieten Ihnen den Komfort, den Sie benötigen, um vollkommen abzuschalten. Vom kompakten Einzelzimmer bis zur luxuriösen Penthousesuite: auf den nächsten Seiten erfahren Sie alles über den wichtigsten Raum in Ihrem Kurzurlaub: Ihrem Schlafzimmer.

Im Zimmerpreis enthalten ist das einzigartige Voshövel Verwöhnpaket. Diese kulinarischen Highlights und Inklusivleistungen machen Ihren Kurzurlaub zu einem Rundum-sorglos-Aufenthalt.

Wir freuen uns darauf, Ihre Gastgeber zu sein.

Ihre Familie Klump
und das Team vom Landhotel Voshövel



Alles, was
Ihren Aufenthalt
zu einem ganz
Besonderen
macht.

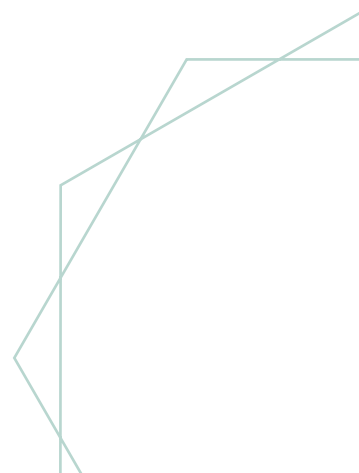




Ihr Aufenthalt im Voshövel

Das Landhotel stellt sich vor und gibt einen Einblick in die Bereiche:

Lageplan	06
Verwöhpaket	08
Gaumenfreuden	09
Suiten	10
Zimmer	16
Livingroom SPA	20
Umgebung	24





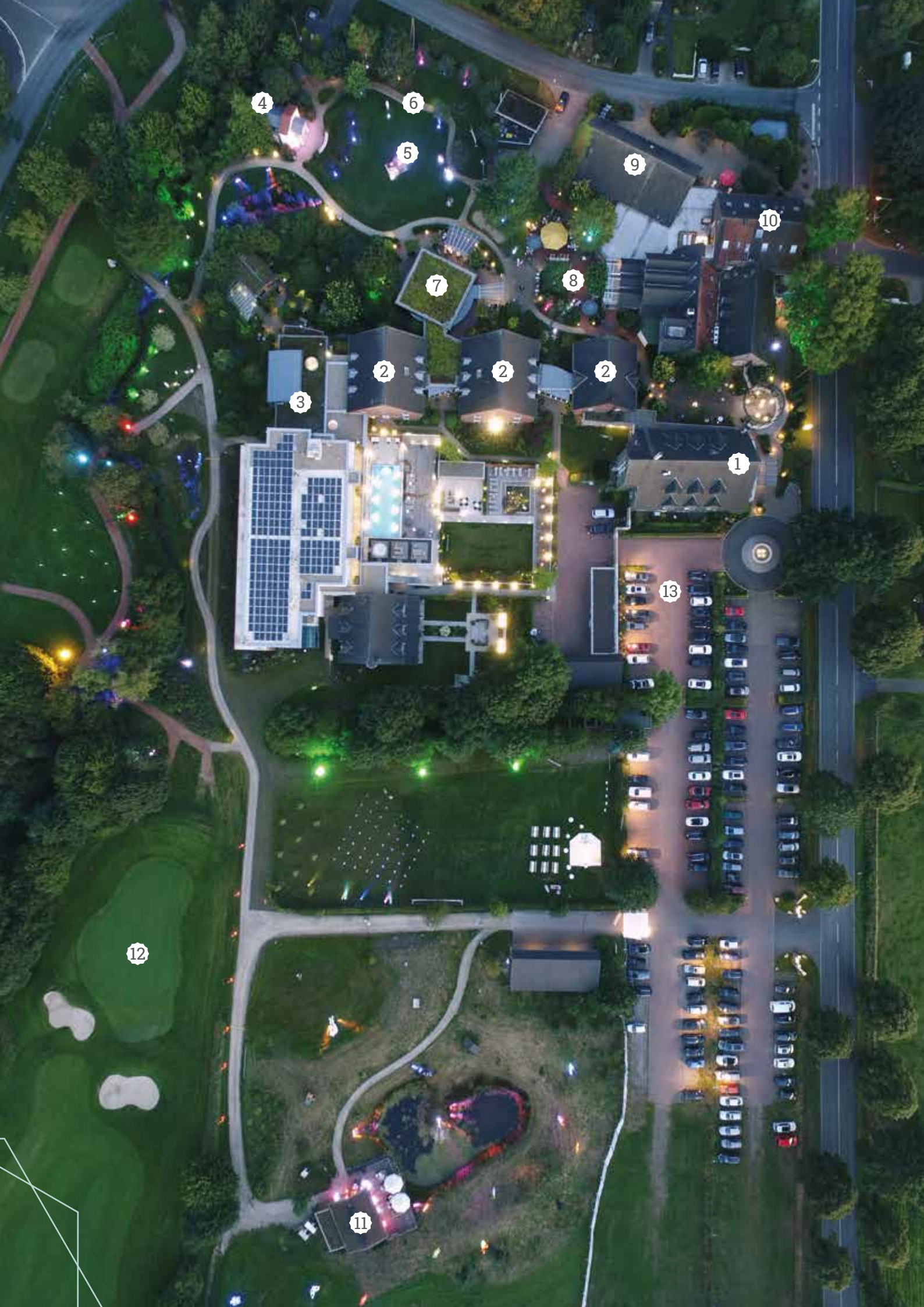
Familiär.
Kompetent.
Kreativ.



Von oben sieht man besser

Ein perfekter Ort zum Wohlfühlen.

- 1 | **Hotel 2000**
mit Rezeption, Hotelbar und 16 Zimmern
- 2 | **Drömhuis I, II und III**
hier sind 25 unserer Hotelzimmer untergebracht
- 3 | **Livingroom SPA**
mit Saunen, Dampfbädern, Innen- und Außenpool, Behandlungsräume für Massagen und einem Aktivcenter. In diesem Gebäude sind zusätzlich 34 Zimmer und Suiten untergebracht.
- 4 | **Confideum**
unser Standesamt im Park
- 5 | **Hochzeitsskulptur**
für unsere Hochzeitspaare zur Erinnerung
- 6 | **Skulpturenweg**
für einen kleinen Spaziergang
- 7 | **Parkpavillon**
der Spiegelsaal im Garten des Landhotels
- 8 | **Schlemmergarten**
mit Blick ins Grüne
- 9 | **Festsaal**
unser größter Veranstaltungsraum mit eigenem Biergarten
- 10 | **Restaurant**
mit einer ausgezeichneten Küche und einem perfekten Service
- 11 | **Ernst-August Hütte**
unsere Blockhütte für zünftige Abende
- 12 | **Golfplatz**
direkt vor der Türe
- 13 | **Parkplätze**
kostenlos und direkt am Hotel gelegen



4

6

5

9

10

7

8

2

2

2

3

1

13

12

11



In jeder
Pauschale bereits
enthalten.



Verwöhnpaket

Unser Rundum-Sorglos-Paket für Ihren Aufenthalt.

Alles inklusive

- ✓ **Übernachtung**
im Zimmer Ihrer Wunschkategorie
- ✓ **Early Morning Breakfast im Livingroom SPA**
mit Kaffee am Pool
- ✓ **Reichhaltiges Frühstücksbuffet im Restaurant**
mit frisch gepressten Säften und großer Auswahl an regionalen Produkten
- ✓ **Mittagssnack**
mit kleinem Lunchbuffet und Getränken
- ✓ **Nachmittagsjause im Livingroom SPA**
mit Kaffee und hausgemachtem Kuchen
- ✓ **Hochwertiges Abendmenü oder Buffet**
in unserem Restaurant

*Diese Leistungen sind bereits in Ihrem
Kurzurlaub enthalten!*

- ✓ **Belebendes Grandewasser®**
im gesamten Haus kostenlos verfügbar
- ✓ **Eintritt in den Livingroom SPA**
auf 2.500 m² finden Sie vier Saunen und zwei Dampfbäder, ein Rhassoul, ein Aktiv Center mit hochwertigen Cardiogeräten, verschiedene Kosmetik-, Behandlungs- und Ruheräume, ein Indoorpool und ein ganzjährig beheizter Outdoorpool, ein neues Hammam, einen Oxygen-Salt-Raum und eine 1.500 m² große Gartenanlage und ein SPA-Kino.
- ✓ **Wellnesstasche für Ihren Aufenthalt**
mit einem von uns designtem Bademantel, Handtüchern und Slippers
- ✓ **Kostenloses Highspeed-Internet**
im gesamten Haus
- ✓ **Kostenlose Leihfahräder**
für Ihren Ausflug in die Umgebung



Gaumenfreuden

Wir verwöhnen Sie mit kulinarischen Highlights.

Unsere Küche steht für frische, regionale Produkte und Kreativität. Hier überzeugt unser junges Küchenteam mit Handwerk, Kochkunst und Mut.

Das Landhotel ist ein Michelin-Tipp für den Niederrhein und das Ruhrgebiet.

Genießen Sie beispielsweise unser reichhaltiges Frühstücksbuffet mit liebevoll zubereiteten Eierspeisen aus unserer offenen Showküche, eine Schneidemaschine für hauchfeine Scheiben hochwertigen Schinkens, eine Station für frisch gepressten Orangensaft oder unsere vielfältige Brotstation, u.a. mit unserem selbst gebackenem Schwarzbrot.

Am Abend bieten wir Ihnen ein hochwertiges Abendmenü mit Auswahlmöglichkeit im Hauptgang oder ein wechselndes Buffet an, welches Ihr Gourmetherz höher schlagen lässt.

Im Sommer können Sie jeden Sonntag an unserem reichlich bestückten Grillbuffet teilnehmen und unsere berühmte Rehbratwurst kennenlernen.

Genießen Sie somit ein ausgezeichnetes Essen, ausgesuchte Weine und so manche kulinarische Überraschung.

Aber werfen Sie doch selbst einen Blick in unsere Küche. Treffen Sie unser Küchenteam bei dem Voshövel-Event „Jazz in der Küche“.

Überzeugen Sie sich selbst.

Übrigens: Ein ausgezeichnetes Essen ist ein echter Geschenketipp – auch als Gutschein.



Unsere Zimmer & Suiten

Damit Sie gut und wohlig schlafen.



Warum denn
immer normal
sein?



Penthousesuiten

"Fuchsteufelswild"

Der Name ist Programm. Hochwertige, rustikale Naturmaterialien, Wände aus Treibholz, gepaart mit Designermöbeln, modernem Entertainment und üppigem Platzangebot.

Die Suite mit dem gewissen Etwas, z.B. der eigenen Sauna auf der großen Terrasse oder dem Flatscreen über dem Kamin.

Freuen Sie sich auf eine extravagante Einrichtung und eine großzügige Raumaufteilung.

Ausstattung // Penthousesuiten

60 m² / Balkon / Privatsauna / Klimaanlage / High-speed W-LAN / Sofa / Tresen mit Barhockern / Natursteinkamin / begehbare Kleiderschrank / Flatscreen TV / großes Bad / begehbare Dusche / Kaffeemaschine / Schreibtisch / Laptop-Safe



Grundriss





Hochzeitsuiten

"Champagner" // "Kristall" // "Persien"

Unsere drei Hochzeitssuiten zum „Dahinschmelzen“.

Die **Kristall-Suite** – minimalistisch und reduziert auf das Wesentliche. Dennoch luxuriöser Komfort mit Kristall-Kronleuchter, hochwertigen Designermöbeln und offenem Kamin. Entspannen Sie in der freistehenden Badewanne vor dem Fenster und genießen Sie die Aussicht.

Die **Champagner-Suite** – besteht aus dunklen Tönen, edlen Materialien und viel Platz zum Wohnen. Nicht nur beim Hochzeitstag verhelfen die champagnerfarbenen Töne und die atemberaubende Aussicht zum träumen. Verwöhnen Sie Ihre Liebsten mit einem einzigartigen Aufenthalt.


Die **Persien-Suite** – ein Hauch von „1000 und einer Nacht“ am Niederrhein. Aber eigentlich viel mehr. Moderne arabische Architektur mit Accessoires des Morgenlandes verzaubern Sie beim ersten Blick. Die freistehende Badewanne, ein offener Kamin und hochwertige Designermöbel sorgen hier ebenfalls für luxuriöses Wohlbefinden.

Ausstattung // Hochzeitssuiten

54 m² / Balkon / Klimaanlage / Highspeed W-LAN / Sofa / Kamin / begehbare Kleiderschrank / Flatscreen TV / großes Bad / begehbare Dusche / Kaffeemaschine / Weinkühlschrank / Schreibtisch / Laptop-Safe / freistehende Badewanne im Raum

Grundriss





Für alle, die
es romantisch
lieben.





Juniorsuiten

"Tiffany" // "Füchschen" // "Landidyll-Drömhus"

Die **Tiffany-Suite** strahlt in türkisen Tönen, eine Suite á la Audrey Hepburn. Gespickt mit Accessoires und Farben aus dem berühmten Film ist diese Suite eine romantische Hommage an den Chic einer faszinierenden Zeit. Eine große Dachterrasse und ein offener Kamin lassen keine Wünsche offen.

Unsere **Füchschen-Suite** verfügt über hochwertige, rustikale Naturmaterialien und Wänden aus Treibholz, gepaart mit Designermöbeln. Die große Dachterrasse lädt zum Verweilen ein.

Zu den **Landidyll-Drömhus-Suiten** gehören unsere Golf-, Künstler- und Trainerzimmer. Die Juniorsuiten im Drömhus, vereinen großen Raum mit ländlichem Ambiente und Liebe zum Detail.

Ausstattung // Tiffany- und Füchschen-Suite
45 m² / Balkon / Klimaanlage / Highspeed W-LAN / Sofa / Flatscreen TV / begehbare Dusche / Kaffeemaschine / Schreibtisch / Laptop-Safe

Ausstattung // Landidyll-Drömhus-Suite
40 m² / Klimaanlage / Highspeed W-LAN / Sitzgelegenheit / Flatscreen TV / ausgestattet mit Badewanne oder Dusche / Kaffeemaschine / Minibar / Schreibtisch / Safe

Grundriss der Tiffany-Suite





Schlafzimmer

"Landstil Livingroom"

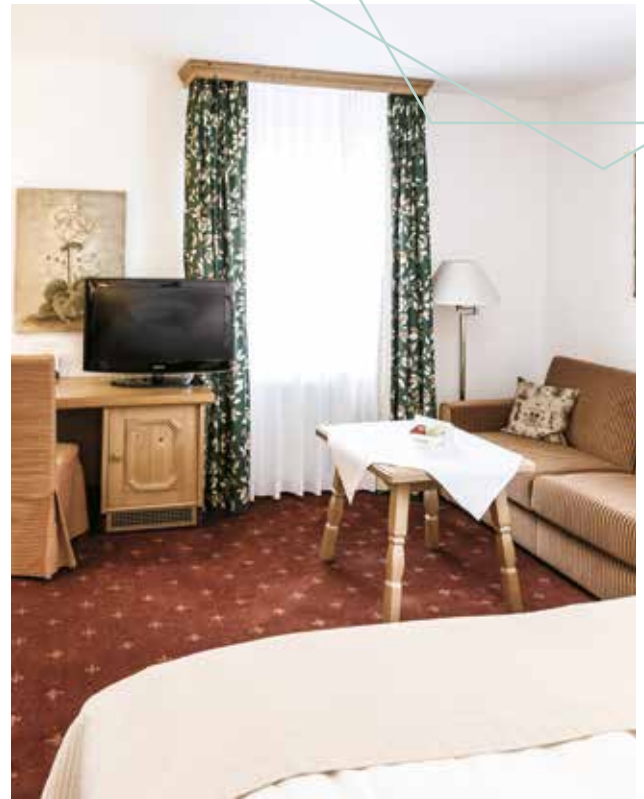
Freundliche, hochwertige Holzmaterialien an Wand und Boden, modernes, zeitloses Design, gepaart mit neuestem Inroom-Entertainment und Aussicht ins Grüne.

Alle Landstil-Livingroom-Zimmer liegen in direkter Anbindung an den Livingroom SPA, sind individuell eingerichtet und mit Balkon zur ruhigen Golfplatzseite gelegen.

Ausstattung // Schlafzimmer Landstil Livingroom
 32 m²/ Balkon / Klimaanlage / Highspeed W-LAN / Sofa / begehbare Kleiderschrank / Flatscreen TV / begehbare Dusche / Kaffeemaschine / Kühlschrank / Schreibtisch / Laptop-Safe / mit dem Aufzug erreichbar

Grundriss





Schlafzimmer

"Landidyll Drömhus"

Die Landidyll-Drömhus-Zimmer vereinen ländliches Ambiente mit individuellen Einrichtungsobjekten in einer gemütlichen Umgebung.

Durch moderne Technik und einem Schreibtisch muss auf keine Annehmlichkeiten verzichtet werden. Einige Golfzimmer sowie Damen- und Blumenzimmer und das Künstlerzimmer Bienen gehören dazu.

Diese Schlafzimmer vereinen großen Raum mit ländlichem Ambiente und Liebe zum Detail.

Ausstattung // Schlafzimmer Landidyll Drömhus

36 m² / Highspeed W-LAN / Sofa / Flatscreen TV / Kaffeemaschine / Schreibtisch / Safe / Radio/CD-Player / Handtuchwärmer



Grundriss





Schlafzimmer

"Landidyllchen Drömhus"

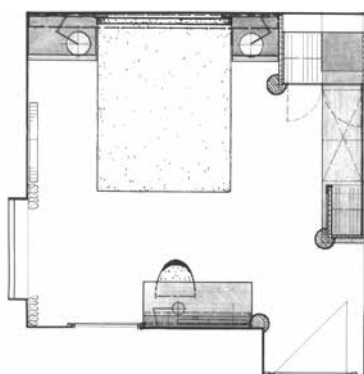
Klein, aber fein! Die Landidyllchen-Drömhus-Zimmer sind unsere schnuckeligsten! Gemütlich und hochwertig eingerichtet, mit dem gewissen Etwas. Durch modernes Inroom-Entertainment muss auch hier auf nichts verzichtet werden.

Ausstattung // Schlafzimmer Landidyllchen Drömhus

22 m² / Highspeed W-LAN / Sitzgelegenheit / Flatscreen TV / Schreibtisch / Safe / Dockingstation / Handtuchwärmer



Grundriss





sportive
Eleganz

Schlafzimmer

"Landaktiv"

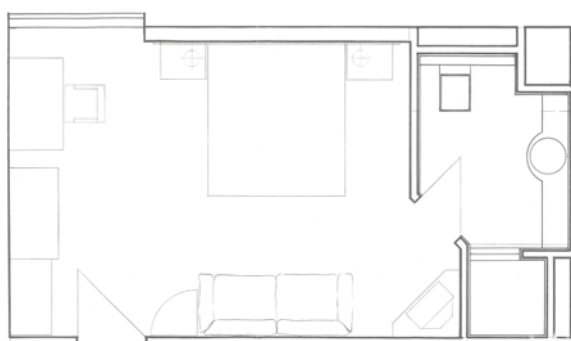
Unsere Themenzimmer, im Hotel 2000 gelegen, sind geschmackvoll und individuell eingerichtet. Die Sportzimmer verfügen über Dartscheiben oder Basketballkörbe. Wir wünschen viel Spass beim Entdecken.

Ausstattung // Schlafzimmer Landaktiv

28 m² / Highspeed W-LAN / Sitzgelegenheit / Flatscreen TV / Schreibtisch / Safe / Radio/CD Player / Handtuchwärmer



Grundriss







Fühlen Sie sich wie Zuhause.



Der Livingroom SPA

Wohlfühlen und genießen in Wohnzimmer-Atmosphäre.

Auf rund 2.500 m² Innen- und Außenbereich erwartet Sie unsere exklusive Wellnessanlage – der einzigartige Livingroom SPA. Erleben Sie einen Innen- und Außenpool, einen Saunabereich mit vier Saunen und zwei Dampfbädern, einem Rhassoul, einem neuen Hammam und einem Oxygen-Salt-Raum für die ganzheitliche Entspannung.

Für alle, die Wellness auch mit körperlicher Bewegung verbinden, gibt es ein Aktiv Center mit verschiedenen Cardio-Trainern. Trainieren Sie an modernen Fitnessgeräten, bei deren Entwicklung besonders Wert auf Ergonomie gelegt wurde.



Kosmetik-Behandlungen mit hochwertigen Produktlinien und professionell ausgebildeten Behandlern verwöhnen Sie. Ebenso bieten wir Ihnen speziell ausgesuchte Massagen, von der Kerzenmassage bis zur Abhyanga. Unser Team berät Sie gerne.

Großzügige Ruhezone finden Sie in der ganzen Anlage, in der Sauna, im Außenbereich und nicht zuletzt im Raum der Stille – mit offenem Kamin und Panoramablick. Sogar ein Kino bietet unseren Gästen den inspirierenden Abstand vom Alltag.



Fühlen Sie sich wie Zuhause

Eine Kurzauswahl unserer Wohlfühlbehandlungen.

Voshövel Treatment "Reinecke mach blau"

Gezielte Beauty-Anwendung zur Rebalancierung überempfindlicher Haut und zur Stabilisierung der natürlichen Hautbarriere. Ideal für alle Hautbedürfnisse. Verwendet wird die Gold-Serie Aktivita von Monteil. Gönnen Sie sich den Luxus!

90 Wohlfühlminuten // 138 €

Milch & Honig Bad

Die Komposition der einzelnen Inhaltsstoffe wie Honig, Lavendelöl, Melissenextrakt, Thymianöl und ätherische Öle wirken beruhigend und entspannend. Es pflegt die Haut, harmonisiert den körpereigenen Rhythmus und lässt den Alltagsstress vergessen.

20 Wohlfühlminuten // 35 €

Klassisches Rhassoul

Erleben Sie eine orientalische Pflegezeremonie, bei der Heilschlämme durch ein Schwitzbad die Haut reinigen.

Die Haut wird mit Heilschlämmen im Rhassoulbad eingerieben. Nach ca. 20 Minuten regnet es warmes Wasser von der Decke und spült den edlen Schlamm ab und mit ihm abgestorbene Hautzellen und Schmutzpartikel. Schad- und Schlackenstoffe werden aus der Haut herausgelöst, der Peelingeffekt pflegt, strafft und sorgt für ein makellooses Hautbild.

25 Wohlfühlminuten // 28 €

25 Wohlfühlminuten // 49 € // Zeit zu Zweit *

* Wie wäre es mit ein wenig Zeit zu Zweit. Reiben Sie sich gegenseitig ein und genießen Sie die Zeremonie gemeinsam.

Körpermassage mit Massagekerze

Gönnen Sie sich ein ganz besonderes Verwöhnerlebnis: Durch die verschiedenen, einzigartigen Düfte und ihr sanftes Licht erzeugt die Massagekerze eine harmonische Atmosphäre. Die besonders geschmeidige Behandlung mit dem warmen, hautpflegenden Bienenwachs, Kokosöl und weiteren wertvollen Inhaltsstoffen sorgt für Wohlbefinden und ein samtig-weiches Hautgefühl.

Sie haben die Wahl zwischen einer Rückenmassage oder einer Kopf-Gesicht-Nacken-, bzw. Fuß-Bein-Rücken-Massage.

Teilkörper	25 Wohlfühlminuten // 43 €
Ganzkörper	45 Wohlfühlminuten // 73 €
Ganzkörper	60 Wohlfühlminuten // 93 €

Unser komplettes Wellness-Angebot finden Sie auf unserer Website oder in dieser separaten Wellness-Broschüre.



Gruber Alpine Balance Körperbehandlung

Salzkristalle versehen mit Arnika, Enzian und Schafgarbe werden mit der Ziegenhaarbürste sanft einmassiert und die Haut wird optimal gepeelt. Die dadurch entstehende Entgiftung und Stimulation der Lymphe lassen Ihre Haut strahlen. Abschließend wird Ihre Haut mit einer wohltuenden und nährenden Körperbutter verwöhnt. Das Ziegenhaarbürstchen dürfen Sie nach der Anwendung, für Ihr persönliches Beautyprogramm mit nach Hause nehmen.

60 Wohlfühlminuten // 98 €

Methode Hydro Wellness Plus

Wohlfühlbehandlung mit Feuchtigkeits-Effekt.

Unterstützt von einer zarten Entspannungsmassage dringen hochkonzentrierte Algenwirkstoffe in die Haut von Gesicht, Hals und Dekolleté ein. Extrakte aus Lapacho, Olive und Grünem Tee wirken revitalisierend und regulieren den Feuchtigkeitsgehalt der Haut, während Nachtkerzenöl und Sheabutter die Spannkraft und Elastizität erhöhen.

45 Wohlfühlminuten // 79 €





Erleben Sie den
Niederrhein.



Freie Zeit

Unsere Empfehlungen in der Umgebung.

Sportliche Aktivitäten

Raus in die Natur: entdecken Sie unsere Umgebung von Ihrer schönsten Seite. Ausführliche Informationen erhalten Sie auf unserer Internetseite www.landhotel.de.

Golfen am Voshövel

Der Golfsport hat Tradition am Voshövel. Nicht nur weil Werner Klump seinerzeit als Gründungsmitglied des GC Weselerwald eng mit dem Club zusammenarbeitete. Auch, da entlang der Rück-

seite unseres Hotels drei wunderschöne Brücken die Bahnen 11 und 12 miteinander verbinden. Als Golfer wissen wir im Voshövel also worauf es unseren golfenden Gäste im Urlaub ankommt. Nur eine Hand voll Clubs in Deutschland bieten die Möglichkeit in den Golfsport hinein zu schnuppern. Der Golfclub Weselerwald ist einer davon. Das Landhotel ist auch für alle erfahrenen Golfer ein perfekter Ausgangsort um auf vielen unterschiedlichen Plätzen zu spielen. Im Umkreis von 60 km befinden sich 10 verschiedene Golfclubs.

- Golfclub Weselerwald // direkt am Hotel
- Golfclub Hünxerwald // 13,5 km entfernt
- Golfclub Bruckmannshof // 15 km entfernt
- Golfclub Schwarze Heide // 23 km entfernt
- Golfclub Wasserburg Anholt // 31 km entfernt
- Golfclub am Kloster Kamp // 33 km entfernt
- Golfclub Issum-Niederrhein // 34 km entfernt
- Golfclub Recklinghausen // 40 km entfernt
- Golf & Landclub Schloß Moyland // 52 km entfernt
- Golf- & Landclub Ahaus // 55 km entfernt



Fahrradrouten

Das Landhotel Voshövel verfügt über **20 Leihräder** und **4 Elektroleihräder**. Ein ausgedehntes Tourennetz beginnt direkt vor der Haustür und bietet unterschiedliche Themenrouten.

Unsere Beispiele:

- **Rotbach-Route** – Insgesamt 130 km entlang an Rotbach, Lippe, Emscher und Rhein.
- **Römer-Route** – 25 km Richtung Xanten (die Römerstadt am Niederrhein) mit Fährüberfahrt.
- **3 Flüsse-Route** – Insgesamt 143 km entlang reizvoller Flusslandschaften an Lippe, Issel und Niederrhein.

Ein Lunchpaket für den Tag erhalten Sie an unserer Rezeption.

Mit der kostenlosen App "Outdooractive" können Sie bequem Ihre Route planen!



Wander- & Joggingstrecken

Das Landhotel Voshövel bietet Ihnen **7 ausgeschilderte, hauseigene Wander- & Joggingstrecken**, die direkt am Hotel beginnen.

- Desweiteren befindet sich in unmittelbarer Nähe der **Staatsforst Dämmerwald**, ein Waldgebiet im Westen des Naturparks Hohe Mark. Der rund 1.500 Hektar große Staatsforst mit reichem Wildbestand, zieht Radfahrer und Wanderer an und ist eines der meist besuchten Waldgebiete im Westmünsterland.
- Auch das **Naturschutzgebiet Loosenberge** ist einen Ausflug wert. Es umfasst 13 Hektar und gehört zu einem ca. 5 km langen Dünenzug, den Drevenacker Dünen, die zwischen Wesel-Obrighoven und Schermbeck-Damm am Nordrand des Lippetales liegen. Die Wacholderbestände in den Loosenbergen gehören zu den letzten am Niederrhein.



Kulturelle Aktivitäten

🕒 Museen mit dem Rad zu erreichen

- **Otto Pankok Museum** // Hünxe – Maler und Bildhauer, gestorben 1966, hat mit Nolde und Barlach einen großen Beitrag zur Malerei der 1. Hälfte dieses Jahrhunderts geleistet. Erleben Sie faszinierende Kunst in mannigfaltiger Art.
- **Preußen Museum** // Wesel – Fast 350 Jahre gemeinsamer Geschichte verbinden Westfalen und das Rheinland mit Brandenburg Preußen. Entdecken Sie die Vielfalt westfälisch-preußischer Geschichte.
- **Geschichtsort Humberghaus** // Dingden – Die Geschichte einer jüdischen Familie bis 1941. Sonntag von 14:00 – 18:00 Uhr geöffnet, oder nach Vereinbarung.
- **Heimatmuseum** // Schermbeck – zeigt eine Dauerausstellung über Geschichte und Kultur, mit Exponaten aus Gewerbe, Landwirtschaft und Haushalten. Wechselnde Sonderausstellungen mit überwiegend ortsgeschichtlichen Themen.



🕒 Museen

- **Römer Museum** // Xanten – In dem Archäologischen Park Xanten lädt Deutschlands größtes archäologisches Freilichtmuseum zu einem anregenden Ausflug in die Geschichte ein.
- **Xantener Dom** – Der St. Viktor Dom gilt als größter zwischen Köln und dem Meer. Ein Besuch des beeindruckenden Gemäuers ist zu empfehlen.
- **Museum Schloss Oberhausen** – In einem ambitionierten, sich abwechselnden Ausstellungsprogramm präsentiert die LUDWIGGALERIE in den großzügigen Räumen der klassizistischen Schlossanlage unter drei Hauptfragestellungen Leihgaben aus aller Welt.

- **Lehmbruck Museum** // Duisburg – zeichnet sich durch eine in Europa singuläre Sammlung internationaler Skulptur der Moderne, die einzigartige Kombination von herausragender Museumsarchitektur und Skulpturenpark sowie durch seine Skulptur im Stadtbild aus.
- **Landschaftspark Nord** // Duisburg – Das besondere Ambiente des ehemaligen Hüttenwerks, dessen moderne Hallen einen attraktiven Charme versprühen, sind die Bühnen für Theaterstücke, Konzerte, Lesungen und Kinosäle.
- **Kröller-Müller Museum** // Arnheim – Das Kröller-Müller Museum befindet sich in dem Nationalpark Hoge Veluwe und ist das zweite Zuhause der Werke von Vincent van Gogh. Mit nahezu 90 Gemälden und mehr als 180 Zeichnungen besitzt das Museum die zweitgrößte van-Gogh-Sammlung der Welt.

🕒 sonstige attraktive Ausflugsziele

- **Nationalpark Hoge Veluwe** // Anheim – umfasst 5400 Hektar unterschiedlicher Landschaftstypen. Sie finden dort herrliche Wälder, Heidefelder, Sandverwehungen, Moore und Seen. Erkunden Sie die Hoge Veluwe auf einem weißen Fahrrad zur freien Verfügung oder bei einer spannenden Safari.
- **Metronom Theater** // Oberhausen – Das Stage Metronom Theater am CentrO Oberhausen ist Deutschlands modernstes Musical- und Show-Theater. Gerne buchen wir für Sie ein Ticket.



🕒 Weitere Informationen rund um den Niederrhein finden Sie hier:

- www.niederrhein-tourismus.de
- www.ruhr-tourismus.de
- www.metropoleruhr.de
- www.geopark.metropoleruhr.de/
- www.wikitravel.org/de/Ruhrgebiet

ZEIT ZUM GENIESSEN

—

FÜRSORGE

—

ATMOSPHERE

—

PROFESSIONALITÄT

—

KREATIVITÄT

—

ERFAHRUNG

—

AMBIENTE

—

GESCHMACK

Alle Broschüren
rund um das Landhotel können hier
heruntergeladen werden.





Wir freuen uns
auf Ihren Besuch!

Landhotel Voshövel

Familie Klump . Am Voshövel 1 . 46514 Schermbeck
Telefon 02856 91400 . Telefax 02856 744 . E-Mail post@landhotel.de
www.landhotel.de