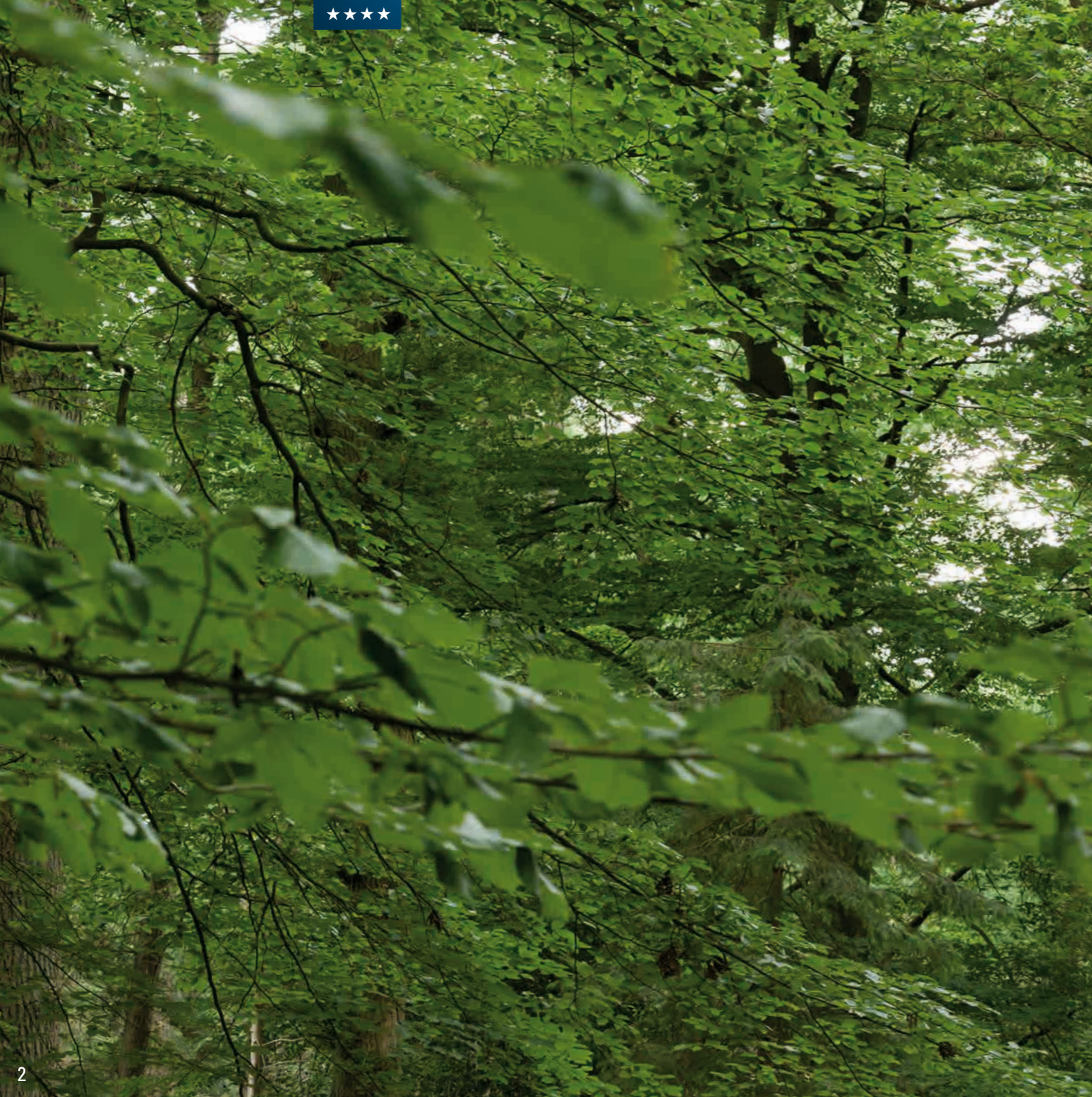




Ankommen ...

... im Hotel Munte ...



... ankommen ...
... in Bremen.



... damit möchten wir Sie ...



Stets familiär ...

Ankommen, entschleunigen, runterkommen ...

... wir möchten, dass Sie sich vollends bei uns zuhause fühlen. Denn wo sonst könnten Sie bei einem Aufenthalt in Bremen die Nähe zur Natur und zu unserer schönen Stadt mehr genießen?

Bis dahin, Ihr

Bettlef und Jan Pauls

... begeistern.

Bremen: Die Stadt der Stadtmusikanten. Das UNESCO-Welterbe Rathaus mit Marktplatz und Roland – auf jeden Fall – zu jeder Jahreszeit – ein Erlebnis. Genauso wie das Universum oder die Kunsthalle. Dabei und dazwischen neue Kraft schöpfen in Stadtwald und Bürgerpark. Abends in die bunte Gastroszene eintauchen – das und noch viel mehr – ist Ihr Kontrastprogramm für einen der angenehmsten Aufenthalte in unserer schönen Stadt.

Großstadtvisite und ...
... Kontrastprogramm.



Unsere Zimmer: gemütlich-komfortabel, hier die „Deluxe-Kategorie“ mit einer Kombination von weißgetönten Hölzern und exklusiven Ausstattungsdetails.



Mit der Atmosphäre zum ...
... Wohlfühlen ...



Noch großzügiger: die Suiten.



Persönlich, privat – individuell.



... in Zimmern ...

... immer individuell gearbeitet,
immer gepflegt.



Die „Wohlfühlzimmer“
überzeugen mit schlichter,
klassischer Eleganz in
Crémeweiß- und Brauntönen.

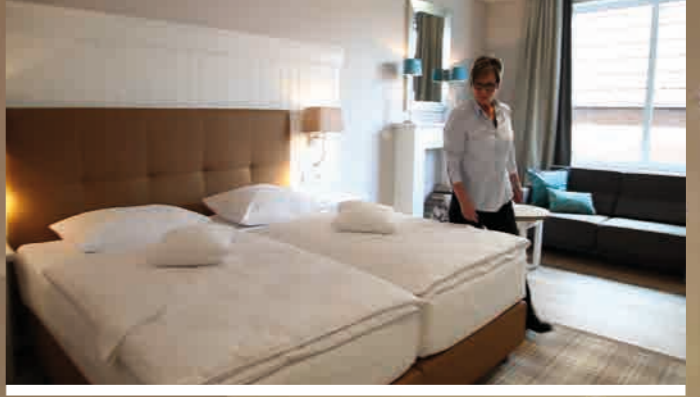


Von morgens ...



bis in die Nacht ...

... in den Restaurants ...



... auf den Zimmern ...



... an der Rezeption ...

... sind unsere
85 Mitarbeiter tagtäglich
für Sie im Einsatz ...



★★★★★
Gemütlich: Die Lobby lädt ein zum Blick in unsere Bibliothek, in der man u.a. Bremische Bücher lesen kann oder sich gerne verabredet – auf einen Kaffee, ein Glas Wein oder einfach so.



... während Sie
Ihren Aufenthalt
genießen ...

Verweilen Orte entdecken.

Unser Wellnessbereich ist ein Ort der Ruhe und Entspannung. Für Körper, Geist und Seele. Hier können Sie loslassen und alle Hektik vom Alltag abfallen lassen. Wir setzen alles daran, Ihren Aufenthalt zu einem wunderbaren Erlebnis werden zu lassen.

Sich Zeit nehmen ...

... zum Langsamwerden ...





★★★★



Persönlich, privat – individuell.

... 630 Quadratmeter
pure Entspannung ...



Im Klafs Sonnenraum entspannen
Sie auf einer sanften Sonnenbank.

Persönlich, privat – individuell.

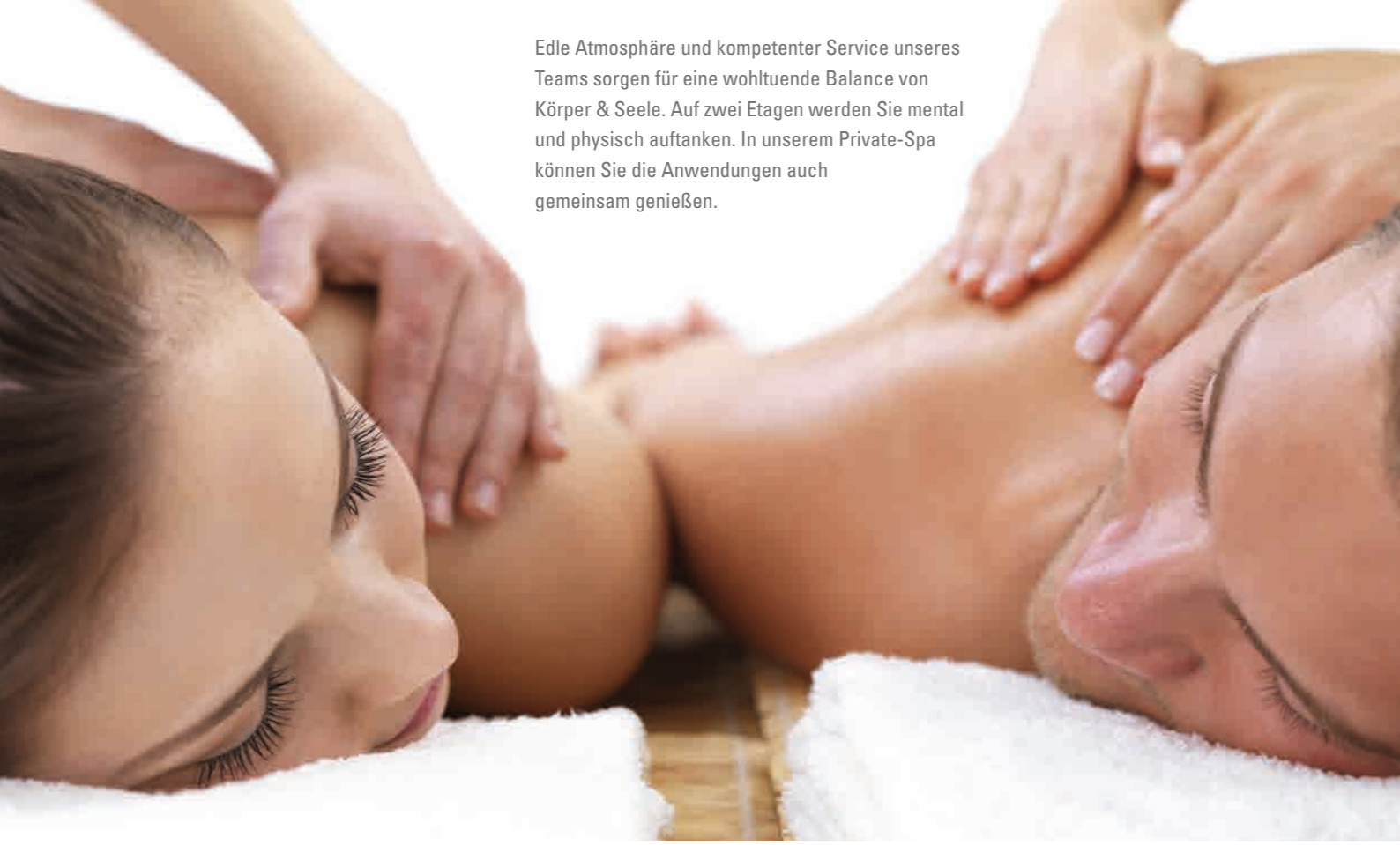
★★★★



In Stadtwald und Bürgerpark
genießen Sie ein paar
Sonnenstrahlen des Tages.

... mit der frischen Luft aus
Bremens grüner Lunge ...

... Energie tanken ...



Edle Atmosphäre und kompetenter Service unseres Teams sorgen für eine wohltuende Balance von Körper & Seele. Auf zwei Etagen werden Sie mental und physisch auftanken. In unserem Private-Spa können Sie die Anwendungen auch gemeinsam genießen.



★★★★



Persönlich, privat – individuell.



... mit einer Einladung ...

... zum Runterkommen.



★★★★

Einen aktiven Aufenthalt gestalten ...



Persönlich, privat – individuell.

Seit dem Frühjahr 2016 bietet unsere Fitalistin und Personaltrainerin Sina Cordsen ein vielfältiges Angebot an Fitnessmöglichkeiten:

Wer am Morgen oder während des Aufenthaltes im Hotel Selbstdisziplin und Ausdauer unter Beweis stellen möchte, kann am Kursangebot teilnehmen.

Von Fitnesskursen wie Pilates, Yoga, Rückenschule, einem „fitalisierenden“ Walk durch den Stadtwald bis hin zu einer Ernährungsberatung sorgt Frau Cordsen für Aktivität und Ausgleich unserer Gäste.

Jetzt neu:
fitalis
Fitness im Hotel Munte



Der gegenüberliegende Stadtwald bietet vielseitige Möglichkeiten für abwechslungsreiche Outdoorfitness.



... Bremen sportlich entdecken ...



... einen Ausflug ins Grüne machen ...

Blütenprächtiges und noch mehr Grün erwartet Sie gleich gegenüber von uns: Machen Sie einen Spaziergang oder eine kleine Bootstour durch den 200 Hektar großen Stadtwald und Bürgerpark. Tiergehege, Bootsverleih, Spielplätze, Liege- & Spielwiesen, Minigolf- & Bouleplätze sind immer einen Besuch wert.

Wer es noch sportlicher mag, dem steht nicht nur die Finnbahn (1,667 km beleuchtete Laufstrecke) zur Verfügung, auch beim Spaziergang oder Nordic Walking auf den 31,5 km langen Fußwegen sowie auf dem Fahrrad gibt es so einiges zu entdecken.

Die asphaltierten Wege entlang der Flüsse und Deiche werden besonders von Inlineskatern und Fahrradfahrern sehr geschätzt.



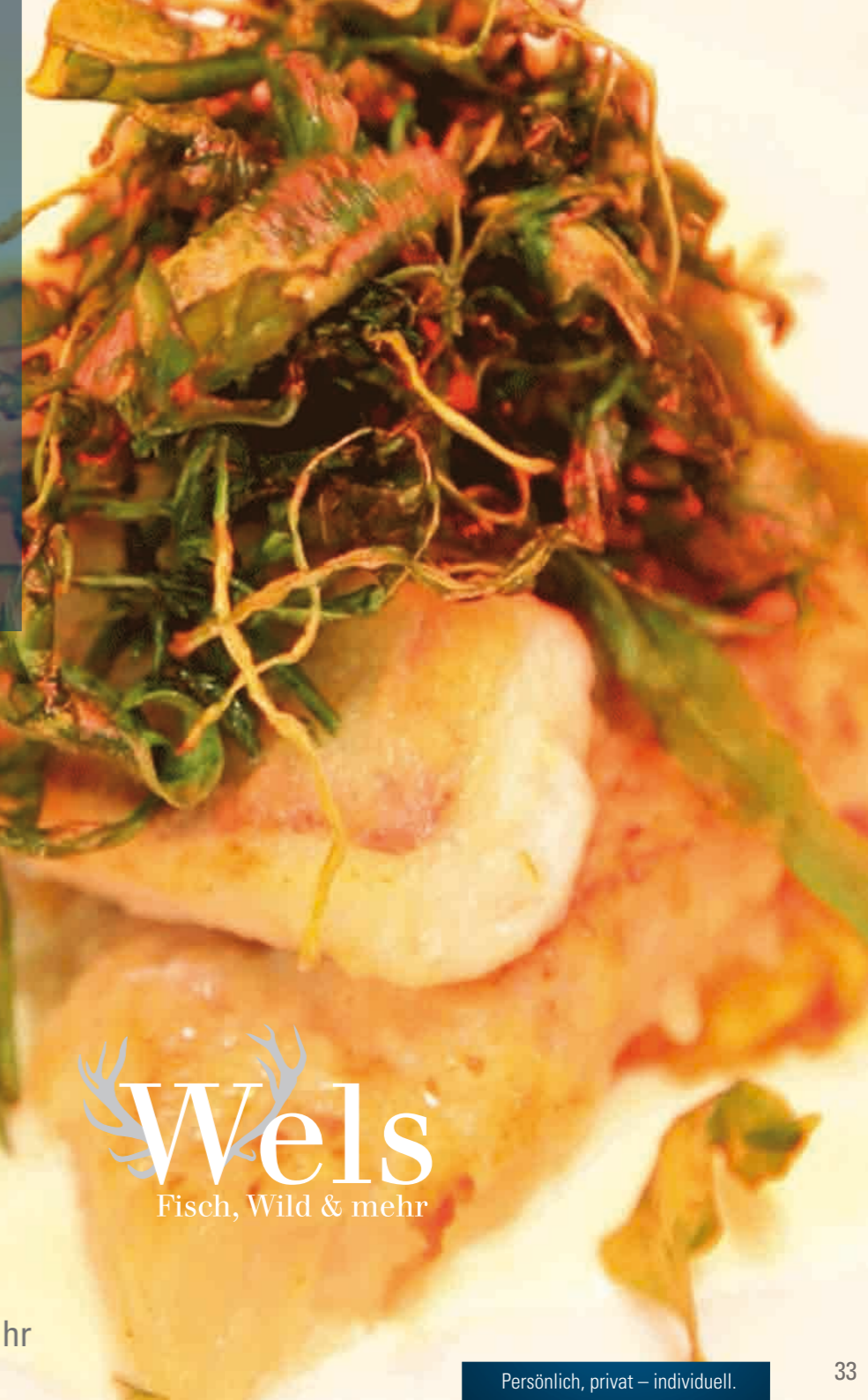
... „buten un binnen“.



... die Region auf die schönste Art kennenlernen ...

Eines unserer großen Anliegen ist es, Ihnen die kulinarische Vielfalt unserer Region in einer anspruchsvollen Art und Weise nahe zu bringen. Deshalb engagieren wir uns auch in dem neuen bremisch-niedersächsischen Netzwerk „Genussland Bremen / Niedersachsen“ und sorgen für unsere Bio-Zertifizierung.

Bereits heute können wir Ihnen schon einige Produkte in Bioqualität anbieten. Auch bei ausgesuchten Weiß-, Rosé- und Rotweinen haben wir einige Entdeckungen für den Gaumen parat.



Auf unserer Karte finden Sie häufig vergessene und nicht mehr in Mode stehende Gemüse- oder Obstsorten, die wir auf modern-frische Art für Sie zubereiten.

Unser serviertes Wildbret stammt ausschließlich aus kontrollierter Jagd – aus heimischen Wäldern. Genauso wie wir Frischfleisch und Fisch aus bestens bekannter Herkunft beziehen – verlassen Sie sich darauf.



GENUSSLAND
Bremen Niedersachsen

Wels
Fisch, Wild & mehr

Geöffnet: Mo-Sa 18:00 - 23:00 Uhr



... oder la dolce vita ...

... genießen.

del
bosco

trattoria italiana

Geöffnet täglich: 12:00 - 15:00 & 18:00 - 0:00 Uhr
Küche: 12:00 - 14:30 & 18:00 - 23:30 Uhr

Original italienische Küche mit
täglich wechselndem Mittagstisch (Mo-Fr)



Festlich feiern ...

... mit der Familie oder den besten Freunden:
genießen Sie den Komfort unseres
Hauses mit all seinen Vorzügen und den vielen
Raumangeboten für kleinere und große Gästekreise.



... die Gelassenheit genießen ...

... zum Beispiel in der
Zart/Bitter-Bar und einer
Cocktail- oder Wein-
Empfehlung unseres
Barkeepers ...

... all das ist das Hotel Munte:



Persönlich, privat – individuell.



HOTEL ★★★
MUNTE
AM STADTWALD

Familie Pauls
Parkallee 299 | 28213 Bremen
Telefon 0421/2202-0
Telefax 0421/2202-609

Echt **Heimat** Genuss erleben



info@hotel-munte.de
www.hotel-munte.de