

Alte Rebschule

WOHLFÜHLHOTEL ★ ★ ★ ★

2020/21

Neues

AUS DER ALTEN REBSCHULE

Liebe Gäste und Freunde der Alten Rebschule,

lassen Sie sich überraschen: Unseren Anspruch als ausgesprochenes Wohlfühlhotel haben wir jetzt noch einmal kräftig untermauert. Unser neues großzügiges und barrierefreies SPA Rebenmeer wird Ihnen ein Lächeln auf die Lippen zaubern – mit seinem fantastischem Blick über die Weinberge und seiner stimmigen Wohlfühlatmosphäre.

Rund 1.000 Quadratmeter Saunalandschaft bietet unser SPA Rebenmeer mit großzügiger Finnischer Sauna – Panoramablick über die Weinberge inklusive, milder Bio-Sauna, belebendem Dampfbad, Infrarotkabine sowie erfrischender Kneippbecken und einem einladenden Pool. Gemütliche Ruhezeiten machen das Wohlfühlenerlebnis perfekt.

Zum Verwöhnprogramm im SPA Rebenmeer gehören außerdem wohltuende Massagen und Kosmetik-Anwendungen mit hochwertigen Pflegeprodukten. Unser SPA-Team berät Sie gerne individuell.

Kommen Sie mit uns der Pfälzer Natur nahe und erleben Sie Wellness in Reinkultur.

Sonja Schäfer

Ihre Familien Hafen und Schäfer mit allen Rebschülern



Erholungszeit

BEI UNS IN DER ALTEN REBSCHULE

Endlich ankommen, sich wohlfühlen und sinnlich erleben: Damit Sie sich von Anfang an bei uns gut aufgehoben fühlen, geben wir als eingespieltes Team unser Bestes. Gönnen Sie sich Stunden der Ruhe und Erholung.

Sehen

Genießen Sie traumhafte Blicke über die sanfte Hügellandschaft, streifen Sie durch die idyllischen Weinberge, den abwechslungsreichen Pfälzer Wald und lassen Sie verwinkelte Winzerdörfer wie historische Stadtkulissen auf sich wirken.

Fühlen

Sobald Sie ankommen oder von Ihrer Streiftour zurückkehren, sind wir für Sie da. Wir legen unser Augenmerk darauf, dass Sie in gemütlicher, entspannter Atmosphäre die Seele baumeln lassen können. Unsere Servicephilosophie setzt auf familiäre Freundlichkeit, die Sie aufmerksam und doch zurückhaltend umgibt.

Da sein

In unseren 34 großzügigen Zimmern und drei Suiten mit Aussicht werden Sie sich gleich heimisch fühlen: Der Panoramablick von Balkon oder Terrasse bietet beste Aussichten. Lassen Sie Ihren Blick über Rheinebene und Rebenlandschaft schweifen, hängen Sie Ihren

ganz persönlichen Träumen nach, kurz: Schalten Sie einfach einen Gang zurück. Mit viel Liebe zum Detail, klaren Formen und harmonischen Farben haben wir für Sie ein Wohlfühlambiente mit allem Komfort geschaffen.

Genießen

Im feinen Restaurant der Alten Rebschule sind Gourmetfreuden und Weinkultur optimal aufeinander abgestimmt. Unsere Küchencrew orientiert sich an Saison und Region, sie komponiert für Sie leckere Kreationen auf hohem Niveau – natürlich mit leichten und vitalen Zutaten. Nebenbei lädt unser uriges Pfälzer Gasthaus Sesel mit gepflegter Atmosphäre zum Verweilen und Genießen ein: von typisch pfälzisch bis ausgewogen-gesund.

Entspannen

Abtauchen, abschalten und auftanken: Unser SPA Rebenmeer erwartet Sie! Auf rund 1.000 m² bietet es Panorama- und Bio-Sauna, Dampfbad, Infrarotkabine, Kneippbecken und natürlich großzügige Ruhezonen drinnen und draußen. Lassen Sie sich treiben in unserem einladenden Pool mit Massagedüsen. Im Fitnessraum powern Sie sich aus, und anschließend verwöhnen Sie unsere Experten je nach Gusto – mit einer Traubenkernölmassage oder einer Schönheitsbehandlung.



Classic-Zimmer und Suite König Ludwig

Sie dürfen sich jederzeit bei uns zu Hause fühlen – ganz gleich, ob Sie eine kurze Auszeit vom Alltag nehmen oder sich länger der Natur, Ihrem Wohlbefinden und der Kulinarik widmen möchten.

Unsere neu gestalteten großzügigen Classic-Doppelzimmer in frischen Grün- und warmen Burgundertönen nehmen die Farben der Pfälzer Natur auf und setzen sie modern um – einmalige Aussichten in die Rheinebene und über sanft geschwungene Rebhänge inklusive!

Ausstattungen »Classic-Zimmer«

- ca. 36 m²
- Balkon oder Terrasse mit Blick auf die Weinberge
- barrierefreie Ausstattung möglich



Unsere Suite König Ludwig bietet Ihnen einen großzügigen wohnlichen Rahmen mit viel Platz zum Ausbreiten sowie eine eigene Dachterrasse: Lassen Sie Ihren Blick über den Pfälzer Haardt- rand und die weite Ebene bis zum Horizont schweifen!

Ausstattungen »Suite König Ludwig«

- ca. 55 m²
- eigene Dachterrasse mit Blick auf die Weinberge
- Badezimmer mit Dusche und Badewanne
- eigene Bar
- getrennter Wohn- und Schlafbereich



Preise pro Person und Nacht in €
inkl. Genießerpension, für frühzeitig
abbestelltes Abendmenü 18,- € p.P.
Vergütung (bis 11:00 Uhr des
jeweiligen Tages)

Classic- Zimmer

Suite König Ludwig

		1 – 2 Nächte	3 – 6 Nächte	ab 7 Nächten	1 – 2 Nächte	3 – 6 Nächte
Weinfest-Wochen 28.6. bis 13.8.2020	DZ	124	118	112	154	148
	EZ	142	136	130	184	178
Goldener Herbst 14.8. bis 14.11.2020	DZ	129	123	117	159	153
	EZ	147	141	135	189	183
Wohlfühlwochen Winter 15.11.2020 bis 4.3.2021	DZ	118	110	104	148	140
	EZ	136	128	122	178	170
Mandelblüten-Wochen 5.3. bis 31.3.2021	DZ	126	118	112	156	148
	EZ	144	136	130	186	178
Vital in den Sommer 1.4. bis 27.6.2021	DZ	134	126	120	164	156
	EZ	152	144	138	194	186

Preise pro Person und Nacht in €
inkl. Genießerpension, für frühzeitig
abbestelltes Abendmenü 18,- € p.P.
Vergütung (bis 11:00 Uhr des
jeweiligen Tages)

Barrique- Zimmer

Weinfest-Wochen

28.6. bis 13.8.2020

Goldener Herbst

14.8. bis 14.11.2020

Wohlfühlwochen Winter

15.11.2020 bis 4.3.2021

Mandelblüten-Wochen

5.3. bis 31.3.2021

Vital in den Sommer

1.4. bis 27.6.2021

	1 – 2 Nächte	3 – 6 Nächte	ab 7 Nächten
DZ	130	124	118
EZ	148	142	136
DZ	135	129	123
EZ	153	147	141
DZ	124	116	110
EZ	142	134	128
DZ	132	124	118
EZ	150	142	136
DZ	140	132	126
EZ	158	150	144

Barrique-Zimmer

**Für alle Weinfans und Genießer sind unsere
Barrique-Doppelzimmer die perfekte Umgebung.**

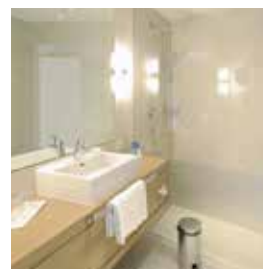
Mit Blick auf das Rebenmeer können Sie ein Gläschen aus der Weinvielfalt unserer Weinkarte probieren. Oder Sie lassen sich von unserem Angebot mit weiteren Highlights zum Thema Wein überraschen. Bei uns erleben Sie, wie Sie den Rebsaft mit allen Sinnen

genießen können. Lassen Sie den Alltag hinter sich.

Ein Rundum-Weingefühl – für Sie alleine oder auch zu zweit – vermitteln unsere Barrique-Zimmer mit ihrem besonderen Ambiente.

Besondere Zimmerausstattungen

- ca. 35 m²
- Balkon oder Terrasse mit Blick auf die Weinberge
- Ambiente-Bad
- Weingefühl



In Vino Veritas & In Vino Felicitas

Wer sich in unseren zwei Suiten In Vino Veritas und In Vino Felicitas eine Auszeit gönnt, taucht in eine völlig eigene, private Weinwelt ein.

Lassen Sie von der Terrasse den Blick schweifen, genießen Sie ein Bad in der frei stehenden Badewanne, entspannen Sie im Wärme-Fass ganz privat und träumen Sie nachts vom Rebenmeer und den Elwetritschen im Wald. So entspannt kann Urlaub sein.

Natürlich finden Sie bei uns auch Literatur und alles zum Thema Wein – mit einem guten Weinbuch verbringt man hier gerne einen Nachmittag auf der Wohlfühlcouch, denn hier scheint immer die Sonne. Das sollten Sie erleben.

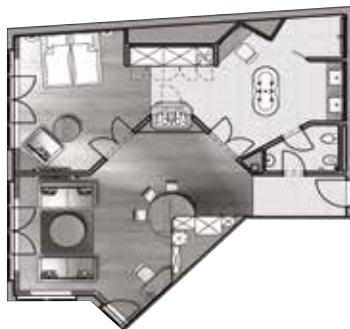
Besondere Ausstattungen »In Vino Veritas«

- ca. 65 m²
- Dachterrasse mit Blick auf die Weinberge
- Infrarotkabine
- Badezimmer mit Dusche und frei stehender Badewanne
- 2 separate WC mit Bidet
- getrennter Wohn- und Schlafbereich



Besondere Ausstattungen »In Vino Felicitas«

- ca. 93 m²
- Dachterrasse mit Blick auf die Weinberge
- Infrarotkabine
- Badezimmer mit Dusche und frei stehender Badewanne
- separates WC mit Bidet
- getrennter Wohn- und Schlafbereich



Preise pro Person und Nacht in €
inkl. Genießerpension, für frühzeitig
abbestelltes Abendmenü 18,- € p.P.
Vergütung (bis 11:00 Uhr des
jeweiligen Tages)

Weinfest-Wochen

28.6. bis 13.8.2020

Goldener Herbst

14.8. bis 14.11.2020

Wohlfühlwochen Winter

15.11.2020 bis 4.3.2021

Mandelblüten-Wochen

5.3. bis 31.3.2021

Vital in den Sommer

1.4. bis 27.6.2021

Suite In Vino Veritas

Suite In Vino Felicitas

	1-2 Nächte	3-6 Nächte	1-2 Nächte	3-6 Nächte
DZ	159	153	169	163
EZ	199	193	209	203
DZ	164	158	174	168
EZ	204	198	214	208
DZ	153	145	163	155
EZ	193	185	203	195
DZ	161	153	171	163
EZ	201	193	211	203
DZ	169	161	179	171
EZ	209	201	219	211

SPA Rebenmeer

ABTAUCHEN, ABSCHALTEN UND AUFTANKEN

Sich fernab des Alltags einfach fallen lassen: Unser SPA Rebenmeer ist von der Natur und Kultur der Pfalz geprägt. Die Weinberge direkt vor Augen und das Beste aus der Traube fürs Wohlbefinden – was verspricht mehr Erholung?

Unser barrierefreies SPA Rebenmeer präsentiert Ihnen auf rund 1.000 Quadratmetern:

- eine großzügige Finnische Sauna mit Panoramablick
- eine milde Bio-Sauna
- ein belebendes Dampfbad
- eine wohltuende Infrarotkabine
- erfrischende Kneippbecken
- stimmungsvolle Ruheräume mit bequemen Betten und Liegestühlen
- eine große Freiluftterrasse mit Blick über die Rheinebene

Eine gemütliche Lounge zum Relaxen und Plaudern mit Trinkwasserbrunnen macht das Wohlfühlerlebnis perfekt. Wassernixen erwartet unser Pool mit Gegenstromanlage und Massagedüsen.

Vor dem großzügigen Innenbereich öffnen sich der Blick und die Tür zur Liegewiese am Rand des Rebenmeers. Hier erleben Sie Wein hautnah, spüren und riechen die Reben – ein TRAUM!

In unserem Fitnessraum mit Geräten von TechnoGym können Sie sich so richtig austoben und Ihren Körper in dieser einzigartigen Raumatmosphäre auf Touren bringen – so macht Sport erst richtig Spaß!





Verwöhnen lassen

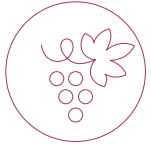
IN UNSEREM SPA REBENMEER

Rundum sinnensfrohe Entdeckungen bietet unser umfangreiches Angebot im SPA Rebenmeer. Stimmungsvolle Behandlungsräume – einer davon für Paaranwendungen – gewähren Ihnen eine individuelle Auszeit. Unser SPA-Team berät Sie gerne persönlich – telefonisch im Voraus oder am Empfang des SPA Rebenmeer.

Gönnen Sie sich eine vitalisierende Seifenbürstenmassage oder geben Sie sich einer Entspannungsbehandlung auf der Wasserschwebeliege hin. Danach werden Sie die Therapie besonders genießen können. Traubenkerne, Wein und Öl fanden bereits in der Antike Anwendung. Unser Konzept vereint diese Tradition mit innovativer Kosmetikforschung. Die hochwertigen SanVino-Pflegeprodukte schützen und stabilisieren Ihre Haut auf natürliche Weise.

Und weil das Urmeer einst bis an den Haardtrand reichte: Dank unserer Anwendungen auf der Basis von Meeresalgen und maritimer Aktivstoffe kommen Körper und Geist zur Ruhe. Die Thalgo-Produkte wirken wie eine Runderneuerung. Der Körper atmet auf wie nach einem Bad im Meer.





SPA Rebenmeer

ERÖFFNET IM JUNI 2020



Unbeschwert tagen

MITTEN IM REBENMEER

Obwohl verkehrsgünstig nur sieben Kilometer von der Autobahn entfernt, liegt das Wohlfühlhotel Alte Rebschule an der Weinstraße absolut ruhig inmitten des Pfälzer Rebennmeers. Beste Voraussetzungen für zündende Ideen und kreative Mühe! Geeignete Schulungs- und Seminarräume – klimatisiert und mit viel Tageslicht – sowie modernste Tagungstechnik sorgen dafür, dass produktiv gelehrt und gelernt werden kann.

Unser Vitalkonzept bietet Ihnen und Ihrem Team eine ausgewogene und leichte Küche sowie abwechslungsreiche Freizeit, von kulturell bis sportlich ambitioniert. Wir unterstützen Sie gerne bei der Konzeption und Organisation Ihrer Tagungen und Seminare. Unsere **Vital-Pauschale** unten ist ein Beispiel. Wir haben noch jede Menge weiterer Ideen und Informationen rund ums Tagen für Sie. Fordern Sie dazu bitte unsere Tagungsbroschüre an.



- Tagungsraum mit gewünschter Bestuhlung und Tagungstechnik
- Energiepause vormittags: Kaffee, Tee, Obstsalat, Joghurt, Müsli
- vitales Mittagessen in 2 Gängen
- Energiepause nachmittags: Kaffee, Tee, Gemüsesticks mit Dip, Müsliriegel
- Tagungsgetränke

ohne Übernachtung	67,- €
inkl. Übernachtung und Frühstücksbuffet	183,- €
inkl. Übernachtung, Frühstücksbuffet und 4-Gänge-Genießermenü	201,- €

Die Preise unserer Tagungsangebote gelten pro Person (ab 8 Personen).

Freundlich bewirtet

RESTAURANT ALTE REBSCHULE

GASTHAUS SESEL

Verabredet? Ein romantischer Abend zu zweit, ein Jubiläum oder sich einfach mal um nichts kümmern müssen: Verabreden Sie sich in unserem **Restaurant Alte Rebschule** – und erleben Sie einen unbeschwerten Abend. Unser 4-Gänge-Genießermenü wechselt täglich. Ab 18:00 Uhr verwöhnt Sie unser erfahrener Küchenchef Jochen Döringer mit seinem Team. Frische regionale und saisonale Köstlichkeiten warten auf Sie – selbstverständlich auf Ihren Wunsch mit den idealen Weinbegleitern.

Unsere Rezeptionsmitarbeiter reservieren für Sie gerne einen Tisch im Restaurant Alte Rebschule unter 06323 70440.

Nach der Tour zum Auftanken einkehren, gemütlich zusammensitzen und Freunde oder Familie aus nah und fern treffen? Unser uriges Gasthaus Sesel macht's möglich. Je nachdem, was die Saison zu bieten hat, legen wir eine Speisekarte mit typisch pfälzischen Spezialitäten und frischen kulinarischen Ideen für Sie auf. Lassen Sie sich von unserer vielseitigen Küche im Gasthaus Sesel überraschen!

Unser Sesel-Team reserviert für Sie gerne einen Tisch: 06323 704456.

Montag bis Sonntag:
12:00 bis 14:00 Uhr und
17:30 bis 22:00 Uhr

Mittwochabend geschlossen



1. Juli bis 20. Dezember 2020
3. Januar bis 28. März 2021
3 Nächte

Auszeit im Rebenmeer

ABTAUCHEN UND ENTSPANNEN

Trubel und Termindruck? Je größer die Hektik desto wichtiger ist eine kleine Auszeit. Damit Sie auf jeden Fall runterkommen, haben wir kräftig aufgestockt: Unser neues barrierefreies SPA Rebenmeer lässt keinen Wohlfühlwunsch offen. Finnische Sauna mit Panoramablick, Bio-Sauna, Dampfbad, Infrarotkabine, Kneippbecken und dazu ein SPA-Team, das Sie rundum verwöhnt!

Inklusivleistungen:

ausgiebiges Frühstücksbuffet, kleine Nachmittagsjause sowie Nutzung des SPA Rebenmeer und des Schwimmbad- und Fitnessbereichs

- // tägliches 4-Gänge-Genießermenü im Restaurant Alte Rebschule
- // 1 Glas Pfälzer Winzersekt zur Begrüßung
- // 1 x duftendes Körperpeeling mit Meersalz
- // 1 x verwöhnende Cremepackung
- // 1 x Wellnessmassage wahlweise für Rücken, Kopf oder Beine

Unser Angebot zur Eröffnung

Preise pro Person

3 Nächte
(Juli – Oktober, März)

3 Nächte
(November – Februar)



Classic-Zimmer

477,- €

447,- €

Classic-Zimmer
zur Einzelnutzung

531,- €

501,- €



11. Juli, 7. November 2020

30. Januar, 6. März, 3. Juli 2021

weitere Termine auf Anfrage für Gruppen ab 10 Personen

Kulinarische Weinprobe

1 x kulinarisches Erlebnis in 6 Gängen – Erleben Sie einen herrlich entspannten Abend im Kreise Ihrer Freunde und weiterer Gäste unseres Hauses. Wir verführen Sie mit allerlei Köstlichkeiten und lassen Sie alle Ihre Sinne erleben. Der Zauber unseres Küchenchefs wird begleitet von erlesenen Pfälzer Weinen und Sekten, die von einem unserer Partnerwinzer fachkundig präsentiert und besprochen werden.

Inklusivleistungen:

ausgiebiges Frühstücksbuffet, kleine Nachmittagsjause sowie Nutzung des SPA Rebenmeer und des Schwimmbad- und Fitnessbereichs

// tägliches 4-Gänge-Genießermenü
im Restaurant Alte Rebschule

// 1 x 6-Gänge-Menü
mit korrespondierenden Weinen im Restaurant
Alte Rebschule

Unser Angebot

Preise pro Person

2 Nächte
(Januar, Juli)

2 Nächte
(März, November)

Classic-Zimmer

321,- €

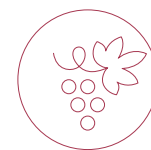
331,- €

Classic-Zimmer
zur Einzelnutzung

357,- €

367,- €





28. Juni bis 20. Dezember 2020
3. Januar bis 4. März 2021
3 Nächte

WellVinEss

RUND UM DEN TRAUBENKERN

WellVinEss: Das ist die Pfälzer Variante des Wohlfühlens mit Wein. Ob Massagen mit Traubenkernöl, Körperpeelings mit gemahlenen Traubenkernen, Pflegeprodukte aus dem Besten des Rotweins oder Weinproben bei Winzern vor Ort: WellVinEss können Sie in einem von 14 renommierten Pfälzer Hotels erleben – mit einem jeweils unverwechselbaren, individuellen Schwerpunkt.

Inklusivleistungen:

ausgiebiges Frühstücksbuffet, kleine Nachmittagsjause sowie Nutzung des SPA Rebenmeer und des Schwimmbad- und Fitnessbereichs

- // tägliches 4-Gänge-Genießermenü im Restaurant Alte Rebschule
- // 1 x 4-Gänge-Menü »Rund um den Traubenkern« mit korrespondierenden Weinen im Restaurant Alte Rebschule
- // WellVinEss-Massage (80 Min.)
- // Besuch beim Winzer mit kleiner Weinprobe
- // 1 Flasche WellVinEss-Wein für zu Hause (pro Zimmer)

Unser Angebot

Preise pro Person	3 Nächte (Juni – Oktober)	3 Nächte (November – März)
Classic-Zimmer	483,- €	465,- €
Classic-Zimmer zur Einzelnutzung	537,- €	519,- €



15. November bis 20. Dezember 2020

3. Januar bis 4. März 2021

3, 4 oder 7 Nächte

Kuschelige Wintertage

Wenn's draußen grau und kalt wird, finden Sie bei uns eine wohlige Oase fernab des Alltags. Ob Sie im SPA Rebenmeer Wärme tanken, mit einem Buch vorm Kamin sitzen oder eine wohltuende Massage genießen – unsere kuscheligen Wintertage werden ein Lächeln auf Ihre Lippen zaubern.

Inklusivleistungen:

ausgiebiges Frühstücksbuffet, kleine Nachmittagsjause sowie Nutzung des SPA Rebenmeer und des Schwimmbad- und Fitnessbereichs

- // tägliches 4-Gänge-Genießermenü im Restaurant Alte Rebschule
- // wärmender Glühwein am Kamin
- // 1 x Zucker-Salz-Peeling für ein belebendes Hautgefühl
- // 1 x entspannende Lotusblüten-Sahne-Packung
- // 1 x Ganzkörpermassage (50 Min.) mit winterlichem Aromaöl

Unser Angebot

Preise pro Person	3 Nächte	4 Nächte	7 Nächte
Classic-Zimmer	483,- €	564,- €	847,- €
Classic-Zimmer zur Einzelnutzung	537,- €	636,- €	973,- €
Suite In Vino Felicitas	618,- €	744,- €	1.162,- €
Suite In Vino Felicitas zur Einzelnutzung	738,- €	904,- €	1.442,- €



5. März bis 28. März 2021
5. bis 25. April 2021
2 Nächte

Mandelblüten-Träume

Pretty in Pink – Im Frühling ist die Pfälzer Natur rosa. Der Grund: Die Mandelbäume entlang der Deutschen Weinstraße stehen in voller Blüte und tauchen die Region in Pastellfarben von zartem Blassrosa bis zu kräftigem Rosé. Entdecken Sie mit allen Ihren Sinnen Mandelbaum und Mandelkern!

Inklusivleistungen:

ausgiebiges Frühstücksbuffet, kleine Nachmittagsjause sowie Nutzung des SPA Rebenmeer und des Schwimmbad- und Fitnessbereichs

- // tägliches 4-Gänge-Genießermenü im Restaurant Alte Rebschule
- // kleine Mandelleckerei in Ihrem Zimmer
- // Mandelblütenlikör an der Hotel-Bar
- // 1 x Rebenmeer Mandelkernpeeling
- // 1 x Rebenmeer Mandelöl-Rückenmassage

Unser Angebot

Preise pro Person	2 Nächte (März)	2 Nächte (April)
Classic-Zimmer	336,- €	352,- €
Classic-Zimmer zur Einzelnutzung	372,- €	372,- €

Ihr Weg zu uns

Navigation: 76835 Rhodt unter Rietburg, Theresienstraße 200

Von Norden:

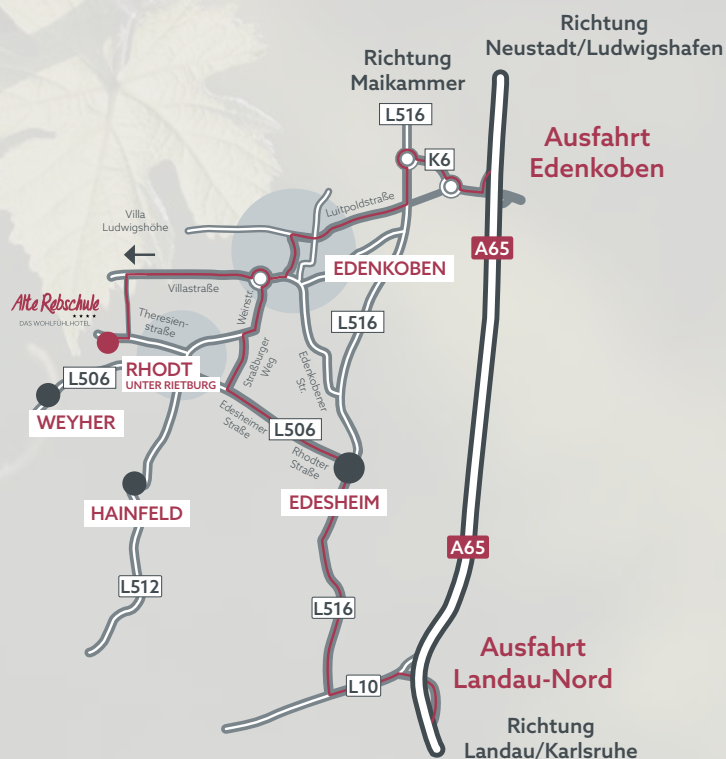
A65 Ausfahrt Edenkoben

Nehmen Sie die Abfahrt Edenkoben, fahren Sie durch die Kreisverkehre Richtung Stadtzentrum und folgen Sie im Ort und aus dem Ort heraus der Beschilderung »Villa Ludwigshöhe« bzw. »Sesselbahn«. Kurz bevor Sie den Wald erreichen, bitte links abbiegen und den grünen Hinweisschildern »Alte Rebschule/Gasthaus Sesel« folgen.

Von Süden:

A65 Ausfahrt Landau-Nord

Nach der Abfahrt links abbiegen auf die L516 Richtung Edesheim. Auf dieser Straße bleiben bis ca. 200 m vor dem Ortsende von Edesheim. Jetzt links abbiegen in Richtung Rhodt (Rhodter Straße). Kurz vor dem Rhodter Ortsschild rechts abbiegen in den Straßburger Weg. Dann folgen Sie den grünen bzw. braunen Hinweisschildern »Alte Rebschule/Gasthaus Sesel.«



Preise in € pro Person und Nacht inkl. gesetzlicher MwSt. und folgender Leistungen:

- reichhaltiges Frühstück vom Buffet
- 4-Gänge-Genießermenü am Abend
- kleine Nachmittagsjause
- Wohnen in komfortablen und geräumigen Zimmern
- eigene Terrasse oder Balkon mit Blick auf die Weinberge
- Badezimmer mit Dusche und/oder Badewanne
- separates WC
- WLAN, Minibar, Telefon, TV, Safe, Föhn
- freie Nutzung des SPA Rebenmeer mit Schwimmbad- und Fitnessbereich
- SPA Tasche für die Dauer Ihres Aufenthalts mit Bademantel und Badeschuhen

Für ein frühzeitig (bis 11:00 Uhr des jeweiligen Tages) abbestelltes Abendmenü vergüten wir 18,- € pro Person.

GRANDER®-Wasserbelebung – Genießen Sie spürbar weiches Wasser

in der Alten Rebschule: Unser Wasser wird durch GRANDER® belebt.

Sie werden es spüren: unter der Dusche, im Schwimmbad und beim Trinken. Das belebte Wasser ist frischer und vermittelt ein angenehm weiches Empfinden beim Baden oder Duschen.

Pfalzcard

Als unser Gast erhalten Sie zusätzlich zu unseren eigenen Leistungen die Pfalzcard, die Ihnen zahlreiche kostenfreie Vorteile und Erlebnisse während Ihres Aufenthaltes bietet. Nähere Informationen unter www.pfalzcard.de

Buchung

Nach Ihrer schriftlichen Bestellung und unserer schriftlichen Buchungsbestätigung stehen die gewünschten Zimmer für Sie bereit. Wir behalten uns das Recht vor, eine Anzahlung zur endgültigen Fixierung der Buchung anzufordern. Gerne versuchen wir, spezielle Zimmerwünsche zu berücksichtigen, jedoch können wir diese nicht garantieren.

An- und Abreise

Die Zimmer sind am Anreisetag spätestens um 15:00 Uhr bezugsfertig. Sollten Sie nach 20:00 Uhr anreisen, bitten wir um kurze Mitteilung. Erhalten wir keine Nachricht, behalten wir uns vor, das Zimmer anderweitig zu vergeben. Am Abreisetag bitten wir Sie, die Zimmer bis 11:00 Uhr freizugeben. Zu diesem Zeitpunkt endet auch der Anspruch auf Ihre Inklusivleistungen. Eine spätere Abreise ist nur nach vorheriger Absprache möglich und wird gegebenenfalls gesondert berechnet.

Wellness-Termine

Um Ihnen Ihren Wunschtermin zu ermöglichen, bitten wir um frühzeitige Buchung, gerne auch schon vor Ihrer Anreise.

Haustiere

Die Hotelhygiene spielt in der heutigen Zeit eine immer wichtigere Rolle. Wir als Ihr Gastgeber nehmen Ihre Ansprüche an Wohlfühl-Komfort sehr ernst. Wir bitten daher um Ihr Verständnis, dass aufgrund der Einführung von Hygiene-Safety keine Haustiere im Hotel aufgenommen werden.

Stornierung

Im Falle einer Stornierung oder Nichtanreise erlauben wir uns, den entstehenden Ausfall zu folgenden Konditionen an Sie weiterzugeben: bis vier Wochen vor Anreisedatum = kostenlose Stornierung, bis 2 Wochen vor Anreisedatum = 50% des vereinbarten Preises, weniger als zwei Wochen vor Anreisedatum = 80% des vereinbarten Preises. Dies gilt auch bei vorzeitiger Abreise. Aus diesem Grund empfehlen wir den Abschluss einer Reiserücktrittsversicherung. Die Police der Allianz Versicherung halten wir gerne für Sie bereit.

Preise

Mit Erscheinen der neuen Preisliste verlieren alle bisherigen Preise ihre Gültigkeit. Preisänderungen, Druckfehler, Irrtümer sowie Angebotsänderungen bleiben vorbehalten.

Alte Rebschule

WOHLFÜHLHOTEL ★ ★ ★ ★

Wohlfühlhotel Alte Rebschule
Familien Hafen & Schäfer GbR
Theresienstraße 200
D-76835 Rhodt unter Rietburg

Tel.: 0 63 23 70 44-0

Fax: 0 63 23 70 44-70

info@alte-rebschule.de

www.alte-rebschule.de

www.facebook.com/
wohlfuehlhotel.alte.rebschule

http://instagram.com/
alte.rebschule



Die Pfälzer WeinGenuss-Hotels



Buchbarkeit der Angebote je nach Verfügbarkeit. Einzelne Leistungen werden nicht in bar ausbezahlt (gültig für alle Angebote).
Gültig ab Juni 2020.