

Alte Rebschule

WOHLFÜHLHOTEL ★ ★ ★ ★

natürlich. glücklich. sein.

Herzlich willkommen

IN DER ALTEN REBSCHULE



Rund 50 Menschen aus zwölf Nationen arbeiten in der Alten Rebschule freundlich und kollegial zu Ihrem Wohl zusammen. Wir legen Wert auf Gemeinsamkeit und ein gutes Arbeitsklima, führen sozial und familiär, binden unser Team in Entscheidungsprozesse ein. Soziale Nachhaltigkeit bedeutet für uns, dass unsere Beschäftigten einen sicheren Arbeitsplatz und eine betriebliche Altersvorsorge haben. Wir kümmern uns intensiv um den Nachwuchs. Geflüchteten, Menschen mit Migrationsgeschichte und Quereinsteigern bieten wir gerne eine Chance.

Sie kennen uns als nachhaltig planende und umweltbewusste Gastgeber. Unsere langfristige Strategie trägt reiche Früchte durch ein Blockheizkraftwerk sowie 400 m² Solarzellen, womit wir zwei Drittel unseres Strombedarfs umweltverträglich durch zwei Blockheizkraftwerke erzeugen. Der Rest stammt aus TÜV-zertifizierten Wasserkraftanlagen. Nachhaltigkeit in der Alten Rebschule betrifft auch das umliegende Gelände: Fleißige Steinschafe beweiden die Wiesen rund ums Hotel.

Natürlich. Glücklich. Sein. Für uns heißt das, optimale Voraussetzungen für Ihr Wohlbefinden zu schaffen. Wo einst der Nachwuchs für den Weinberg zur Schule ging, haben wir für Sie ein Refugium rund um den Wein geschaffen. Das Wohlfühlhotel Alte Rebschule bietet Ihnen eine persönliche Atmosphäre mit ausreichend Raum für individuelle Wünsche. Neben Ruhe und Erholung finden Sie bei uns vielfältige Natur-, Wein- und Wandererlebnisse, Kultur und sportliche Herausforderungen sowie Wellness mit dem Besten aus der Rebe.

Natürlich. Glücklich. Sein. – hier bei uns!

Sonja Schäfer

Ihre Familien Hafen und Schäfer mit allen Rebschülern

Erholungszeit

BEI UNS IN DER ALTEN REBSCHULE

Endlich ankommen, sich wohlfühlen und sinnlich erleben: Damit Sie sich von Anfang an bei uns gut aufgehoben fühlen, geben wir als eingespieltes Team unser Bestes. Gönnen Sie sich Stunden der Ruhe und Erholung.

Sehen

Genießen Sie traumhafte Blicke über die sanfte Hügellandschaft, streifen Sie durch die idyllischen Weinberge, den abwechslungsreichen Pfälzer Wald und lassen Sie verwinkelte Winzerdörfchen wie historische Stadtkulissen auf sich wirken.

Fühlen

Sobald Sie ankommen oder von Ihrer Streiftour zurückkehren, sind wir für Sie da. Wir legen unser Augenmerk darauf, dass Sie in gemütlicher, entspannter Atmosphäre die Seele baumeln lassen können. Unsere Servicephilosophie setzt auf familiäre Freundlichkeit, die Sie aufmerksam und doch zurückhaltend umgibt.

Da sein

In unseren 34 großzügigen Zimmern und drei Suiten mit Aussicht werden Sie sich gleich heimisch fühlen: Der Panoramablick von Balkon oder Terrasse bietet beste Aussichten. Lassen Sie Ihren Blick über Rheinebene und Rebenlandschaft schweifen, hängen Sie Ihren ganz persönlichen Träu-

men nach, kurz: Schalten Sie einfach einen Gang zurück. Mit viel Liebe zum Detail, klaren Formen und harmonischen Farben haben wir für Sie ein Wohlfühlambiente mit allem Komfort geschaffen.

Genießen

Im feinen Restaurant der Alten Rebschule sind Gourmetfreuden und Weinkultur optimal aufeinander abgestimmt. Unsere Küchencrew orientiert sich an Saison und Region, sie komponiert für Sie leckere Kreationen auf hohem Niveau – natürlich mit leichten und vitalen Zutaten. Nebenan lädt unser uriges Pfälzer Gasthaus Sesel mit gepflegter Atmosphäre zum Verweilen und Genießen ein: von typisch pfälzisch bis ausgewogen gesund.

Entspannen

Abtauchen, abschalten und auftanken: Unser SPA Rebenmeer erwartet Sie! Auf rund 1.000 m² bietet es Panorama- und Bio-Sauna, Dampfbad, Infrarotkabine, Kneippbecken und natürlich großzügige Ruhezonen drinnen und draußen. Lassen Sie sich treiben in unserem einladenden Pool mit Massagedüsen. Im Fitnessraum powern Sie sich aus und anschließend verwöhnt Sie unser SPA-Team je nach Wunsch mit einer Traubenkernölmassage oder einer Schönheitsbehandlung.



Classic-Zimmer

Sie dürfen sich jederzeit bei uns zu Hause fühlen – ganz gleich, ob Sie eine kurze Auszeit vom Alltag nehmen oder sich länger der Natur, Ihrem Wohlbefinden und der Kulinarik widmen möchten.

Unsere großzügigen Classic-Doppelzimmer in frischen Grün- und warmen Burgundertönen nehmen die Farben der Pfälzer Natur auf und setzen sie modern um – einmalige Aussichten in die Rheinebene und über sanft geschwungene Rebhänge inklusive!

Ausstattungen

- ca. 36 m²
- Balkon oder Terrasse mit Blick auf die Weinberge
- Badezimmer mit Dusche oder Badewanne und separatem WC
- barrierefreie Ausstattung möglich



Sämtliche Inklusivleistungen finden Sie auf Seite 31.





Barrique-Zimmer

Für alle Weinfans und Genießer sind unsere Barrique-Doppelzimmer die perfekte Umgebung.

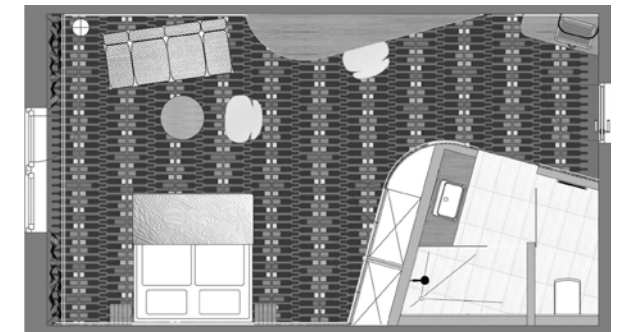
Mit Blick auf das Rebenmeer können Sie ein Gläschen aus der Weinviefalt unserer Weinkarte probieren. Oder Sie lassen sich von unserem Angebot mit weiteren Highlights zum Thema Wein überraschen. Bei uns erleben Sie, wie Sie den Rebensaft mit allen Sinnen

genießen können. Lassen Sie den Alltag hinter sich.

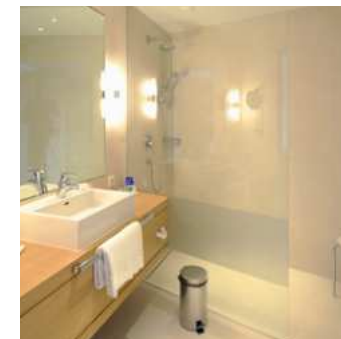
Ein Rundum-Weingefühl – für Sie alleine oder auch zu zweit – vermitteln unsere Barrique-Zimmer mit ihrem besonderen Ambiente.

Besondere Ausstattungen

- ca. 36 m²
- Terrasse oder Dachterrasse mit Blick auf die Weinberge
- Ambientebad mit begehbare Dusche und separatem WC
- Weingefühl



Sämtliche Inklusivleistungen finden Sie auf Seite 31.



In Vino Veritas & In Vino Felicitas

Wer sich in unseren zwei Suiten In Vino Veritas und In Vino Felicitas eine Auszeit gönnt, taucht in eine völlig eigene, private Weinwelt ein.

Lassen Sie von der Terrasse den Blick schweifen, genießen Sie ein Bad in der frei stehenden Badewanne, entspannen Sie in der Infrarotkabine ganz privat und träumen Sie nachts vom Rebenmeer und den Elwetritschen im Wald. So entspannt kann Urlaub sein.

Besondere Ausstattungen »In Vino Veritas«

- ca. 65 m²
- Dachterrasse mit Blick auf die Weinberge
- Infrarotkabine
- Badezimmer mit Dusche und frei stehender Badewanne
- 2 separate WC mit Bidet
- getrennter Wohn- und Schlafbereich

Natürlich finden Sie bei uns auch Literatur und alles zum Thema Wein – mit einem guten Weinbuch verbringt man hier gerne einen Nachmittag auf der Wohlfühlcouch, denn hier scheint immer die Sonne. Das sollten Sie erleben.

Besondere Ausstattungen »In Vino Felicitas«

- ca. 93 m²
- Dachterrasse mit Blick auf die Weinberge
- Infrarotkabine
- Badezimmer mit Dusche und frei stehender Badewanne
- separates WC mit Bidet
- getrennter Wohn- und Schlafbereich

Sämtliche Inklusivleistungen finden Sie auf Seite 31.





Suite König Ludwig

Herrschaftlich wohnen, edel genießen – bei uns dürfen Sie sich jederzeit königlich fühlen. Ganz gleich, ob Sie sich eine kurze Auszeit vom Alltag nehmen oder sich länger Ihrem Wohlbefinden widmen möchten.

König Ludwig I. von Bayern wacht über Ihren erholsamen Schlaf: Neben seinem eindrucksvollen goldglänzenden Porträt haben wir die großzügige Suite in royalen Blau- und Violett-Tönen gestaltet. Modern fügt sich die Ausstattung zu einem harmonischen Ganzen – für königliches Wohlbefinden.

Unsere Suite König Ludwig bietet Ihnen einen großzügigen wohnlichen Rahmen mit viel Platz zum Ausbreiten sowie eine eigene Dachterrasse: Lassen Sie Ihren Blick über den Pfälzer Haardtrand und die weite Ebene bis zum Horizont schweifen!

Ausstattungen

- ca. 55 m²
- eigene Dachterrasse mit Blick auf die Weinberge
- Badezimmer mit Dusche, Badewanne und separatem WC
- eigene Bar
- getrennter Wohn- und Schlafbereich



Sämtliche Inklusivleistungen finden Sie auf Seite 31.



SPA Rebenmeer

ABTAUCHEN, ABSCHALTEN UND AUFTANKEN

Sich fernab des Alltags einfach fallen lassen: Unser SPA Rebenmeer ist von der Natur und Kultur der Pfalz geprägt. Die Weinberge direkt vor Augen und das Beste aus der Traube fürs Wohlbefinden – was verspricht mehr Erholung?

Unser barrierefreies SPA Rebenmeer präsentiert Ihnen auf rund 1.000 Quadratmetern:

- eine großzügige Finnische Sauna mit Panoramablick
- eine milde Bio-Sauna
- ein belebendes Dampfbad
- eine wohltuende Infrarotkabine
- erfrischende Kneippbecken
- stimmungsvolle Ruheräume mit bequemen Betten und Liegestühlen
- eine große Freiluftterrasse mit Blick über die Rheinebene

Eine gemütliche Lounge zum Relaxen und Plaudern mit Trinkwasserbrunnen macht das Wohlfühlerlebnis perfekt. Wassernixen erwartet unser Pool mit Gegenstromanlage und Massagedüsen.

Vor dem großzügigen Innenbereich öffnen sich der Blick und die Tür zur Liegewiese am Rand des Rebenmeers. Hier erleben Sie Wein hautnah, spüren und riechen die Reben – ein TRAUM!

In unserem Fitnessraum mit Geräten von TechnoGym können Sie sich so richtig austoben und Ihren Körper in dieser einzigartigen Raumatmosphäre auf Touren bringen – so macht Sport erst richtig Spaß!



Verwöhnen lassen

IN UNSEREM SPA REBENMEER

Rundum sinnfrohe Entdeckungen bietet unser umfangreiches Angebot im SPA Rebenmeer. Stimmungsvolle Behandlungsräume – einer davon für Paaranwendungen – gewähren Ihnen eine individuelle Auszeit. Unser SPA-Team berät Sie gerne persönlich – telefonisch im Voraus oder am Empfang des SPA Rebenmeer.

Gönnen Sie sich eine vitalisierende Seifenbürstenmassage oder geben Sie sich einer Entspannungsbehandlung auf der Wasserschwebeliege hin. Danach werden Sie die Therapie besonders genießen können. Traubenkerne, Wein und Öl fanden bereits in der Antike Anwendung. Unser Konzept vereint diese Tradition mit innovativer Kosmetikforschung. Die hochwertigen SanVino-Pflegeprodukte schützen und stabilisieren Ihre Haut auf natürliche Weise.

Und weil das Urmeer einst bis an den Haardtrand reichte: Dank unserer Anwendungen auf der Basis von Meeressalgen und maritimer Aktivstoffe kommen Körper und Geist zur Ruhe. Die Thalgo-Produkte wirken wie eine Runderneuerung. Der Körper atmet auf wie nach einem Bad im Meer.



Freundlich bewirtet

RESTAURANT ALTE REBSCHULE

Erleben Sie unbeschwerte Abende unter der kulinarischen Obhut unseres erfahrenen Küchenchefs Jochen Döringer. Er und sein Team zaubern ab 18:00 Uhr ein täglich wechselndes, vitales 4-Gänge-Genießermenü auf den Tisch – und Ihnen sicher ein Lächeln auf die Lippen. Frische und Leichtigkeit sind oberste Maxime in unserer Hotelküche, die natürlich aus dem breiten regionalen und saisonalen Angebot schöpft. Selbstverständlich empfiehlt Ihnen unser Serviceteam auf Ihren Wunsch auch die idealen Weinbegleiter.

Und falls Ihnen nachmittags der Sinn nach kulinarischen Leckerbissen steht, kredenzen wir Ihnen zwischen 14:00 und 16:30 Uhr eine abwechslungsreiche Winzerjause: herzhaft, salzig oder süß – je nach Wunsch.



Pfälzer Gemütlichkeit

GASTHAUS SESEL

Nach der Tour zum Auftanken einkehren, gemütlich zusammensitzen und Freunde oder Familie aus nah und fern treffen? Unser uriges Gasthaus Sesel macht's möglich. Je nachdem, was die Saison zu bieten hat, legen wir eine Speisekarte mit typisch pfälzischen Spezialitäten und frischen kulinarischen Ideen für Sie auf. Lassen Sie sich von unserer vielseitigen Küche im Gasthaus Sesel überraschen!

Unser Sesel-Team reserviert für Sie gerne einen Tisch: 06323 704 456.

Die aktuellen Öffnungszeiten und die Reservierungsmöglichkeit finden Sie auf unserer Internetseite.



Entdecken Sie

UNSERE REGION! WANDER- UND KULTURTIPPS



Lust auf Kultur, Historie oder eine abwechslungsreiche Wanderung? Lieber per Rad, Nachen oder Fahrraddraisine unterwegs sein? Mit der Pfalzcard können Sie über 130 Freizeitangebote in unserer Region gratis nutzen. Ihre persönliche Pfalzcard für einen erlebnis- und abwechslungsreichen Pfalz-Urlaub bekommen Sie von uns automatisch beim Check-in überreicht: www.pfalzcard.de. Damit genießen Sie zahlreiche Freizeitvergnügen kostenlos. Tipps gefällig?

Lamawanderung im Pfälzer Wald: Lamas mit ihrem ruhigen, ausgeglichenen Wesen sind ideale Wanderbegleiter, die sich gut führen lassen. Viele Kilometer rund um Annweiler und Völkersweiler laden zum Wandern mit den sanften Tieren ein. Während der Wanderungen wird von den Begleitern umfassendes Wissen über Lamas vermittelt. Sie dürfen die Tiere füttern und Lamawolle als Andenken mitnehmen.

Reichsburg Trifels: Der englische König Richard Löwenherz war ihr berühmtester Gefangener und zwischen 1088 und 1330 war die Reichsburg Trifels eines der wichtigsten Zentren der Macht. Krone, Zepter und Reichsapfel wurden hier aufbewahrt. Originalgetreue Nachbildungen können Sie in der spektakulär inszenierten Schatzkammer bestaunen. www.burgenlandschaft-pfalz.de



Kulinarische Weinprobe

KÖSTLICH UND INFORMATIV

1 x kulinarisches Erlebnis in 6 Gängen - Erleben Sie einen herrlich entspannten Abend im Kreise Ihrer Freunde und weiterer Gäste unseres Hauses. Wir verführen Sie mit allerlei Köstlichkeiten und lassen Sie alle Ihre Sinne erleben. Der Zauber unseres Küchenchefs wird begleitet von erlesenen Pfälzer Weinen und Sekten, die von einem unserer Partnerwinzer fachkundig präsentiert und besprochen werden.

Inklusivleistungen:

- 2 Übernachtungen
- Ausgiebiges Frühstücksbuffet
- Kleine Winzerjause
- Nutzung des SPA Rebenmeer
- Nutzung des Schwimmbad- und Fitnessbereichs
- Freitags: 4-Gänge-Genießermenü im Restaurant Alte Rebschule
- Samstags: 6-Gänge-Genießermenü mit korrespondierenden Weinen und fachlicher Ansprache durch einen Winzer im Restaurant Alte Rebschule

Termine und Angebote

finden Sie auf unserer Internetseite unter:
www.alte-rebschule.de





WellVinEss

RUND UM DEN TRAUBENKERN

WellVinEss: WellVinEss – das ist die Pfälzer Variante des Wohlfühlens rund um den Wein. Zum Verwöhnprogramm gehören bei uns neben Sauna, Dampfbad und einladendem Pool, wohltuende Körperbehandlungen und Kosmetikanwendungen. Gönnen Sie sich unser WellVinEss Ganzkörpererlebnis: ein reinigendes Rotwein-peeling und eine wohltuende Ganzkörpermassage mit Traubenkernbutter für Haut und Sinne – 80 Minuten reine Ich-Zeit! Oder lassen Sie sich von einer unserer Schönheitsexpertinnen verwöhnen mit einer Wohlfühlbehandlung aus dem Pflegekonzept von SanVino.



Die Pfälzer WeinGenuss-Hotels

Termine und Angebote

finden Sie auf unserer Internetseite unter:
www.alte-rebschule.de

Angebote für jede Jahreszeit

ENTSPANNEND UND SAISONAL

Frühling, Sommer, Herbst, Winter: Ganz gleich, ob die Mandelbäume blühen, die Sonne wärmt oder ob die kalten Monate nahestehen, finden Sie bei uns eine wohlige Oase fernab Ihres umtriebigen Alltags. Die Pfalz zeigt uns zu jeder Jahreszeit ihr ganz eigenes Gesicht und bietet Ihnen so die Chance, unsere Heimat immer wieder neu und anders zu entdecken.

Die Lage der Alten Rebschule am Haardtrand lädt bei jedem Wetter ein zu ausgedehnten Spaziergängen, Wanderungen und Radtouren in den Pfälzerwald, in die Weinberge, durch Blumenwiesen, zu Seen und Bächen.

Je nach Jahreszeit präsentieren wir Ihnen ein optimal abgestimmtes Angebot mit passenden Terminen. Da wir in und mit der Natur leben, spiegeln die speziell für Sie geschnürten Pakete die Saison wider: im SPA Rebenmeer, im Genießermenü und im Ambiente des Wohlfühlhotels.

Termine und Angebote

finden Sie auf unserer Internetseite unter:
www.alte-rebschule.de



Unbeschwert Tagen

MITTEN IM REBENMEER

Obwohl verkehrsgünstig nur sieben Kilometer von der Autobahn entfernt, liegt das Wohlfühlhotel Alte Rebschule an der Weinstraße absolut ruhig inmitten des Pfälzer Rebenmeers. Beste Voraussetzungen für zündende Ideen und kreative Muße!

Geeignete Schulungs- und Seminarräume für intensives Arbeiten – klimatisiert und mit viel Tageslicht – sowie moderne Technik sorgen dafür, dass produktiv gelehrt und gelernt werden kann. Der Weitblick ins Rebenmeer inspiriert zu Geistesblitzen und fokussiert die Gedanken.

Unser Vitalkonzept bietet Ihnen und Ihrem Team eine ausgewogene und leichte Küche sowie abwechslungsreiche Freizeit, von kulturell bis sportlich ambitioniert. Wir unterstützen Sie gerne bei der Konzeption und Organisation. Fragen Sie uns: Gerne schnüren wir Ihnen ein maßgeschneidertes Angebot.



Ihr Weg zu uns

Navigation: 76835 Rhodt unter Rietburg, Theresienstraße 200

Von Norden:

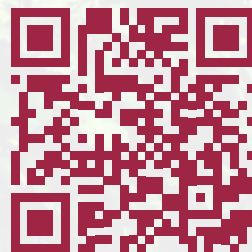
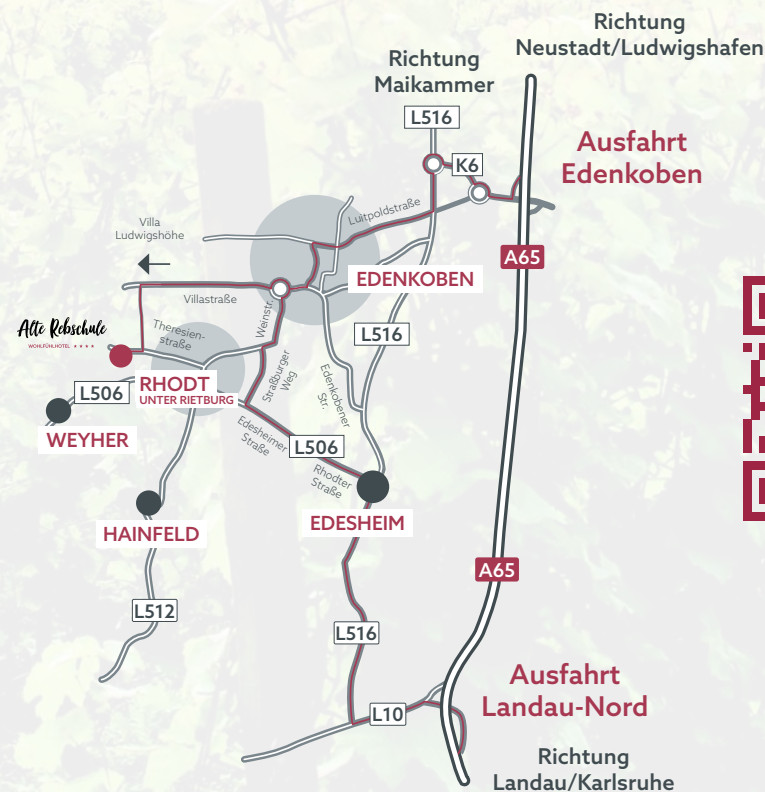
A65 Ausfahrt Edenkoben

Nehmen Sie die Abfahrt Edenkoben, fahren Sie durch die Kreisverkehre Richtung Stadtzentrum und folgen Sie im Ort und aus dem Ort heraus der Beschilderung »Villa Ludwigshöhe« bzw. »Sesselbahn«. Kurz bevor Sie den Wald erreichen, bitte links abbiegen und den grünen Hinweisschildern »Alte Rebschule/Gasthaus Sesel« folgen.

Von Süden:

A65 Ausfahrt Landau Nord

Nach der Abfahrt links abbiegen auf die L 516 Richtung Edesheim. Auf dieser Straße bleiben bis ca. 200 m vor dem Ortsende von Edesheim. Jetzt links abbiegen in Richtung Rhodt (Rhodter Straße). Kurz vor dem Rhodter Ortsschild rechts abbiegen in den Straßburger Weg. Dann folgen Sie den grünen bzw. braunen Hinweisschildern »Alte Rebschule/Gasthaus Sesel.«



Unsere Inklusivleistungen auf einen Blick:

- reichhaltiges Frühstück vom Buffet
- kleine Winzerjause am Nachmittag
- 4-Gänge-Genießermenü am Abend mit Wahl des Hauptgerichts
- Wohnen in komfortablen und geräumigen Nichtraucher-Zimmern mit eigener Terrasse oder Balkon mit Blick auf die Weinberge
- Minibar, Telefon, TV, Safe, Föhn
- freie Nutzung des SPA Rebenmeer (Eintritt ab 16 Jahren) mit Panorama-Schwimmbad und Fitnessraum
- SPA-Tasche mit Bademantel für die Dauer Ihres Aufenthalts
- exklusive Palavin-Pflegeprodukte in allen Badezimmern
- WLAN in Ihrem Zimmer und in allen öffentlichen Bereichen
- Nutzung unseres digitalen Gästeinformationssystems
- Zugang zu unserem digitalen Lesezirkel mit über 800 digitalen Magazinen
- kostenfreier Parkplatz mit öffentlicher Ladesäule für Ihr E-Auto

Wissenswertes

Falls Sie an einem Ihrer Urlaubstage im Gasthaus Sesel oder außer Haus speisen möchten, geben Sie uns einfach am Vormittag Bescheid. Dann vergüten wir Ihnen das Abendmenü.

Unsere Zimmer sind am Anreisetag ab 15:00 Uhr bezugsfertig. Am Abreisetag sind die Zimmer bis 11:00 Uhr freizugeben. Zu diesem Zeitpunkt endet auch der Anspruch auf Inklusivleistungen.

Wir bitten um Verständnis, dass wir keine Haustiere in unserem Haus aufnehmen.

Unser Wasser wird durch GRANDER® belebt. Sie werden es spüren: unter der Dusche, im Schwimmbad und beim Trinken. Das belebte Wasser ist frischer und vermittelt ein angenehm weiches Empfinden beim Baden oder Duschen.

PfalzCard – die „all inclusive“ Gästekarte für Ihren Urlaub

Die Alte Rebschule ist PfalzCard Gastgeber. Beim Check-in erhalten Sie als Geschenk automatisch Ihre PfalzCard für die Dauer Ihres Aufenthalts. Mit der Karte können Sie alle Busse und Regionalbahnen im gesamten Gebiet des Verkehrsverbunds Rhein-Neckar kostenlos nutzen. Sie dient zudem als Eintrittskarte zu mehr als 130 Freizeitangeboten, die Sie während Ihres gesamten Aufenthalts kostenfrei nutzen können. So warten Schwimmbäder, Zoos und Golfplätze, Burgen und Schlösser, Museen und Ausstellungen auf Sie als „Pfalz-Entdecker“. Weitere Infos unter www.pfalzcard.de



Alte Rebschule

WOHLFÜHLHOTEL ★ ★ ★ ★

Wohlfühlhotel Alte Rebschule
Familien Hafen & Schäfer
Theresienstraße 200
D-76835 Rhodt unter Rietburg

Tel.: 0 63 23 70 44-0

Fax: 0 63 23 70 44-70

info@alte-rebschule.de

www.alte-rebschule.de

www.facebook.com/wohlfuehlhotel.alte.rebschule

<http://instagram.com/alte.rebschule>



**working
family**



Der Umbau, die Erweiterung und die
barrierefreie Gestaltung des bereits
vorhandenen Wellnessbereichs

wird von der Europäischen Union aus
dem Europäischen Fonds für regionale
Entwicklung gefördert.