



MICHELS WOHLFÜHLHOTEL



## INFORMATION & ANGEBOTE

**Michels**  
*Wohlfühlhotel*  
— ★ ★ ★ ★ —  
SUPERIOR

SCHALKENMEHREN | GESUNDLAND VULKANEIFEL  
IM NATURPARK UND UNESCO GLOBAL GEOPARK VULKANEIFEL



Urlaub für *Glückliche*



## MICHELS - EIN ERLEBNIS KULINARIK . WOHLFÜHLZIMMER . SCHÖNHEIT WELLNESS & NATUR PUR

### Lieber Gast,

bei uns im Michels finden Sie Ihr EIFEL-Glück - in einem Hotel mit Herz & Tradition. Darf's ein bisschen Luxus sein? Erstklassiger Service und eine herzlich-familiäre Atmosphäre - das ist Ihr Wohlfühl-Hotel im Gesundland Vulkaneifel. Wärme und Harmonie bestimmen das Ambiente im 4-Sterne Superior Wellness Hotel. Ankommen und wohlfühlen, loslassen und entspannen, sich den Urlaubssehnsüchten hingeben. Eine große Erlebnisvielfalt erwartet Sie. Wellness und Freizeitaktivitäten in einer weltweit einzigartigen Maarlandschaft. Ein malerisches Ganzjahresziel für Genießer, Wellnessfreunde und Naturliebhaber. Und das Beste: über 2.000 qm Wellness-Landschaft im VitalQuell inklusive.

Die Hotelzimmer lassen keine Wünsche offen, ausgestattet mit dem gewohnten Komfort eines 4-Sterne Superior Wohlfühlhotels. Tür aufschließen, eintreten, sich direkt wohlfühlen. Zeit für sich selbst. Zeit zum Entspannen. Es ist alles vorhanden.

Wandern, genießen, radeln, entspannen. Unsere Wohlfühlangebote bieten den passenden Rahmen für Ihren Aufenthalt und lassen Raum für die eigenen Urlaubswünsche. Starten Sie täglich mit einem reichhaltigen Eifeler Früh-

stücksbuffet in den Tag und genießen Sie am Abend die Kunst der Küche. Massagen und Kosmetik, Yoga und Wassergymnastik, Wandern und Candlelightdinner oder lieber anders kombiniert? Alles ist möglich.

Hervorragende Anbindung für erlebnisreiche Ausflüge in die aufregende Landschaft in der Nähe oder auch per Auto im weiteren Umkreis. Haben Sie noch Fragen oder Wünsche? - Unser Team nimmt sich diesen gerne an!



MELANIE & HUBERT DRAYER  
MIT JULIA & PHILIPPE | MIT LUISA & THOMAS

❤ - lich willkommen. Ihre Familie Drayer & MICHELS-Team



Außergewöhnliches  
*in schönster Lage*



---

## INHALT

---

<b>Michels Wohlfühlhotel</b>	<b>Seite 3</b>
<b>Restaurant</b>	<b>Seite 7</b>
<b>Pittich's Bar</b>	<b>Seite 9</b>
<b>Wellnessbereich VitalQuell</b>	<b>Seite 10</b>
<b>Unsere Heimat</b>	<b>Seite 15</b>
<b>Schönste Wanderwege</b>	<b>Seite 16</b>
<b>Biken in der Eifel</b>	<b>Seite 17</b>
<b>Unser Michels-Team</b>	<b>Seite 18</b>
<b>Geschenkgutscheine</b>	<b>Seite 19</b>
<b>Michels Aktiv-Leistungen</b>	<b>Seite 20</b>
<b>Zimmerkategorien</b>	<b>Seite 24</b>
<b>Wellnesspakete VitalQuell</b>	<b>Seite 30</b>

### Michels Aufenthaltsangebote

<b>Kurz mal Michels</b>	<b>2 Tage/1 Ü</b>	<b>Seite 32</b>
<b>Zeit für Michels</b>	<b>2 Tage/1 Ü</b>	<b>Seite 33</b>
<b>Michels Traumstunden</b>	<b>3 Tage/2 Ü</b>	<b>Seite 34</b>
<b>Michels idyllische Tage</b>	<b>3 Tage/2 Ü</b>	<b>Seite 35</b>
<b>Michels kleine Auszeit</b>	<b>3 Tage/2 Ü</b>	<b>Seite 37</b>
<b>Naturerlebnis Vulkaneifel</b>	<b>4 Tage/3 Ü</b>	<b>Seite 38</b>
<b>Michels Balance</b>	<b>4 Tage/3 Ü</b>	<b>Seite 39</b>
<b>Eifel Schnäppchen</b>	<b>5 Tage/4 Ü</b>	<b>Seite 40</b>
<b>Wintermärchen</b>	<b>5 Tage/4 Ü</b>	<b>Seite 41</b>
<b>Michels Verwöhnwoche</b>	<b>6 Tage/5 Ü</b>	<b>Seite 43</b>
<b>Michels Freundschaftswoche</b>	<b>6 Tage/5 Ü</b>	<b>Seite 44</b>
<b>Maar Urlaubswoche</b>	<b>8 Tage/7 Ü</b>	<b>Seite 45</b>
<b>Hotel-Übersichtsplan</b>		<b>Seite 46/47</b>



# Rendezvous

von Genuss und Landliebe



Speisenkarte





## IM EINKLANG VON *Genuss und Herzlichkeit*

Herzlich willkommen im Herzstück unseres Hotels – unserem Restaurant. Liebevoll gestaltete Räumlichkeiten und ein aufmerksames, herzliches Team bieten einen idealen Rahmen für kulinarische Spezialitäten aus unserer Küche. Im respektvollen Umgang mit regionalen Produkten präsentiert unser Küchenteam täglich Eifeler Spezialitäten, deutsch-französische Klassiker und eigene Kreationen. Freuen Sie sich auf unser **4-Gänge Schlemmer-Wahlmenü**, welches in all unseren Arrangements bereits inbegriffen ist. Für besondere Traumstunden empfehlen wir unser **6-Gänge Candlelight-Menü**. Eine harmonisch abgestimmte Menüfolge mit Eleganz und Finesse. Lassen Sie sich auch am Nachmittag, nach einer schönen Eifel-Wanderung, verwöhnen. Eine kleine Karte sowie hausgebackene Kuchen lassen keine Wünsche offen.





Das Bewusstsein der Vergänglichkeit macht uns klar,  
dass wir *jeden Moment nutzen* müssen

Unbekannt





# WOHLFÜHLZONE *mit Persönlichkeit*

**PITTICH'S BAR**  
IM MICHELS WOHLFÜHLHOTEL

Stimmen Sie sich bei einem leckeren Aperitif angenehm auf den Abend ein oder lassen die Abendstunden nach dem Dinner an der Pittich's Bar ausklingen. Die gemütliche und vor allem warme Atmosphäre lädt zum Verweilen ein. Zu jeder Jahreszeit bietet sie ihre Besonderheiten: Im Sommer ist es die Barterrasse mit Ausblick zum Sonnenuntergang und im Winter der wärmende Kamin mit Ledersesseln. Eine gute Musikauswahl gehört genauso zu einer guten Bar dazu, wie ausbalancierte Drinks. Genießen Sie Ihre Zeit zu zweit oder kommen ins Gespräch mit Ihren Tischnachbarn und so zu neuen Bekanntschaften. Freuen Sie sich auf eine gute Zeit bei Michels, einem Ort der Begegnung.



## HIMMLICHE RUHE UND RÜCKZUGSORT FÜR

# Körper und Geist

Tauchen Sie ein in unser Michels VitalQuell und lassen Sie sich von der vitalisierenden Energie unserer Vulkaneifel mitnehmen, die auch in unserem Wellnessbereich deutlich spürbar ist. Natürliche Materialien, harmonische Farben, lichtdurchflutete Räume und lebendige Kontraste sorgen für wohlige Ruhe und neue Kräfte zugleich.

Auf unseren 2000 m<sup>2</sup> Wohlfühlfläche ist für jedermanns Bedürfnisse ein passendes Eifel-Wellness-Erlebnis dabei. Gemütliche Lesecken am Kamin, belebende Wärme im Saunabereich, sportliche Aktivität in unseren Schwimmbädern oder regenerierende Wellness- und Gesundheitsanwendungen für Körper, Geist und Seele – wir gehen gerne ganzheitlich auf Ihre Wünsche ein.

### **So fühlt sich ein Tag im Michels VitalQuell an:**

Starten Sie nach einer erholsamen Nacht gesund und fit in den Tag, ziehen die ersten Bahnen durch unseren Außenpool und spüren die Wohltat der morgendlichen Sonnenstrahlen auf Ihrer Haut. Verwöhnen Sie sie anschließend mit einem besonderen Frischekick. Individuelle Beratung erfahren Sie durch unser geschultes VitalQuell-Team: Ob Gesichtlymphdrainage, Detox-Behandlung oder doch lieber ein Ganzkörper-Peeling – wir schauen, wie wir Ihnen

und Ihrer Haut am meisten Vitalität zurückgeben können.

Nach einem genüsslichen Wellnessgericht in unserem VitalQuell-Bistro fühlen Sie sich wohl gestärkt für eine kleine Entdeckungstour durch unsere Vulkaneifel. Kommen Sie mit einem guten Gefühl zurück „nach Hause“ und entspannen Sie glücklich in unseren Ruheräumen.

Wohlige Wärme durchströmt Ihren Körper während der Sauna-Aufguss-Zeremonie, gefolgt von gesunder Abkühlung am Eisbrunnen. Wärmeliegen im SalzQuell dienen dem Wohlbefinden, während Ihre Lunge sich an der feucht-salzigten Luft des Gradierwerks erfreut. Lassen Sie Ihren Tag bei einer Michels-Kräuterstempelmassage Revue passieren und genießen die entspannende Wirkung der mit Kräutern gefüllten Massagestempel.

Gelangen Sie zu innerer Ausgeglichenheit und mehr Gelassenheit in unserer Yogastunde und beenden Ihren Tag mit einem Lächeln auf den Lippen.

### **Wir freuen uns auf Sie! Ihr VitalQuell-Team**

*Nähere Informationen zum Wellnessbereich finden Sie in unserem VitalQuell-Prospekt.*

QUELLE FÜR  
SCHÖNHEIT, GESUNDHEIT UND WOHLERGEHEN



QUELLE FÜR  
SCHÖNHEIT, GESUNDHEIT UND WOHLERGEHEN

Wenn Ruhe zum *Erlebnis* wird



QUELLE FÜR  
SCHÖNHEIT, GESUNDHEIT UND WOHLERGEHEN





Der Weg zu allem Großen  
geht durch die *Stille*

Nietzsche



Ausflüge

# DIE EIFEL EINE AUGENWEIDE

## *unsere Heimat*



Freizeit in der Eifel, 360° Natur pur mitten im Gesundland und UNESCO Global Geopark Vulkaneifel. Erholung und Ruhe, Spaß und Action... Nirgends liegt das so nah beieinander wie bei uns - mitten in der Eifel. Erkunden Sie den Geopark Vulkaneifel zu Fuß, mit dem Rad oder via Auto. Ein kurzer Spaziergang ums Maar oder eine lange Wanderung durch die Vulkaneifel. Ein Autotrip in die Römerstadt Trier oder zum legendären Nürburgring. Die Manderscheider Burgen oder die Reichsburg Cochem. Kraterseen oder Mosel. Eifelpark oder Wildpark. Ziegenkäserei oder Imkerei. Egal, was Sie suchen: Wir werden das Richtige für Sie finden! Ob Klein oder Groß, die Freizeitangebote lassen keine Wünsche offen.

**Willkommen in unserer Heimat.**





# SCHÖNSTE WANDERWEGE

## *durch die Vulkaneifel*

Wandern



In direkter Umgebung unseres Wohlfühlhotels starten die schönsten Wanderwege der Eifel. Freuen Sie sich auf unvergessliche Naturerlebnisse mit weiten Ausblicken, tiefblauen Maaren, Feldern und natürlichen Wiesen. Im Sommer der Geruch von Heu und Wiesenblumen. Ideale Orte zum Abschalten, Entschleunigen und Kraft tanken. Vielzählige Rundwanderwege um die Dauner Maare, über den Eifelsteig bis hin zum Liesertal warten auf Sie.







## BIKEN IN DER EIFEL

*Vielseitig und atemberaubend schön*

Radtouren



Entdecken Sie die schönsten Fahrradwege oder Mountainbike Trails während Ihrer Zeit bei Michels. Bewegung an der frischen Luft ist gesund, befreit den Geist und macht glücklich. Ein Garant dafür ist natürlich unsere atemberaubend schöne Landschaft, von der Vulkaneifel bis hin zum Moseltal. Der Maare-Mosel-Radweg führt direkt an unserem Hotel vorbei. Unvergessliche Aussichtspunkte und zahlreiche Rad-Erlebnis-Schleifen machen ihn zu einem der schönsten Radwege Deutschlands, ideal für Naturgenießer und Familien. Ambitionierte Mountainbiker kommen ebenfalls zu ihrem Vergnügen in unserer anspruchsvollen Mittelgebirgslandschaft. Nutzen Sie gerne unseren **Michels-Fahrradverleih** mit Fahrrädern, E-Bikes und E-Mountainbikes.





---

## UNSER MICHELS-TEAM

---

Unser Michels-Team besteht aus über 140 liebenswerten Menschen, die sich jeden Tag aufs Neue freuen, Ihnen eine einzigartige und schöne Zeit im Michels Wohlfühlhotel bereiten zu dürfen. „Das Gelingen Ihrer Michels-Zeit macht unseren Beruf jeden Tag besonders.“

Bei Fragen und Wünschen wenden Sie sich vertrauensvoll an unser erfahrenes Rezeptionsteam, das Sie vom ersten Kontakt bis hin zur „Guten Heimreise“ kompetent durch Ihren Aufenthalt begleitet. „In unserer Region gibt es viele schöne Ausflugsziele – Wir sind gerne für Sie da und freuen uns Ihnen bei der Gestaltung und Planung Ihres Wohlfühl-aufenthalts helfen zu dürfen.“

**Wir wünschen Ihnen eine gute Anreise und freuen uns auf Sie!**

---

## UNSER REZEPTIONSTEAM

---



**Kerstin Lanser**  
Rezeptionsleitung



**Elfi Geibel**



**Leon Remy**



**Mandy Breuer**



**Kathi Lotz**



**Katrin Schmitz**



**Alexandra Müller**



**Ellen Stanek**





Geschenk-



gutscheine

# Geschenkgutscheine

Lassen Sie sich ein auf Momente des Glücks, und entdecken die Kostbarkeit von **Ruhe, Zeit und Geschmack.**



## Treue-Pass-Vorteil für unsere Hausgäste:

So funktioniert's:

- Bei jedem Aufenthalt im Michels erhalten Sie pro **Zimmer und Übernachtung** einen Stempel in Ihren Treue-Pass (jedoch maximal 5 Stempel je Aufenthalt).
- **Gäste werben Gäste:** Für nachweislich geworbene Gäste bekommen Sie einen Zusatzstempel (pro erwachsene Person/Aufenthalt, rückwirkend bis zu einem Jahr möglich).
- Pro **Eifel-Wohlfühltag** erhalten Sie einen Stempel in Ihren Treuepass.

Sammeln Sie innerhalb von 3 Jahren 12 Stempel, und Sie erhalten auf Ihre nächste Übernachtung im Michels Wohlfühlhotel eine

**Gutschrift im Wert von 60 Euro.**



MICHELS-Zeit  
*schenken*

An einem Ort voller positiver Energie – Zeit für sich, Zeit gemeinsam, Zeit zum Entspannen oder Aktivsein. Gestalten Sie Ihren Lieblingsgutschein auf unserer Homepage mit persönlichem Bild und Grußtext. Eine schöne Auswahl mit Vorfreude-Garantie erwartet Sie. Rufen Sie uns an – wir beraten Sie gerne!



---

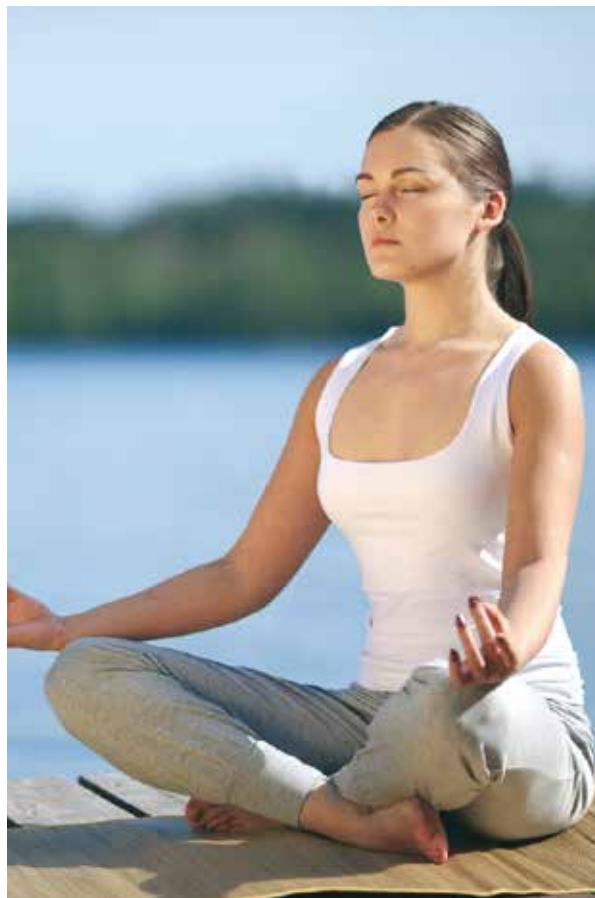
## MICHELS AKTIV-LEISTUNGEN

### für Wellness, Gesundheit & Erlebnistouren

---

Tun Sie sich und Ihrem Körper etwas Gutes und profitieren von unseren Aktiv-Leistungen, die in allen unseren Übernachtungsangeboten **kostenfrei** integriert sind. Das aktuelle Wochenprogramm finden Sie in unserer täglichen Gästepost sowie auf unserer Internetseite.

- › **Wohlfühl-Wanderung** \* mit Deepti Statnik und Andrea Hartung
- › **Yogakurs** \* mit unseren Michels-Yogacoaches
- › **Wassergymnastik** \* mit unseren Michels-Wellnesstherapeuten
- › **Entspannung mit der Klangschale** \* mit Andrea Hartung
- › **Saunaaufgüsse** \* vom Saunameister
- › **Peelings im Dampfbad** \* mit unseren Michels-Wellnesstherapeuten
- › **Täglich informiert Sie unsere Michels Post** mit abwechslungsreichen Ideen für Ihre Tagesplanung
- › **Vorschläge für Tagestouren**, wie Wanderungen, Fahrradtouren sowie Tagestouren zu den schönsten Ausflugszielen der Vulkaneifel. Unsere Rezeptionsmitarbeiter beraten Sie gerne. **Hauseigener E-Bike und Fahrradverleih** möglich.
- › **Pianoabend** \* in unserer Pittichs' Bar mit wechselnden Künstlern (Wintermonate)



\* **Wir sind bestrebt so viel wie möglich umzusetzen, bei Ausfall besteht kein Anspruch auf Ersatz.**



---

## YOGA

---

Yoga ist eine indische Ganzheitsmethode zur Reduzierung von Stresssymptomen und Bewahrung des Gleichgewichts von Körper und Geist. Entspannungs-, Atem-, Konzentrations- und leicht erlernbare Bewegungsübungen führen bei regelmäßiger Ausführung zu innerer Ausgeglichenheit, Ruhe und erhöhter Konzentrationsfähigkeit. Verspannungen werden gelöst und der Stoffwechsel belebt. Eine gesunde Praxis auch für zuhause.



---

## WASSERGYMNASTIK

---

Wussten Sie, dass man Brusttief im Wasser nur noch 1/10 seines Körpergewichts wiegt? Kraft- und Konditionsübungen im Wasser sind für jedermann ein ideales Training, besonders schonend für Gelenke, Sehnen und Rücken. Der hydrostatische Druck wirkt von allen Seiten auf den Körper ein, wodurch Lymph- und Venengefäße komprimiert werden, was zu einem verbesserten Rückfluss führt.



---

## MICHELS-WOHLFÜHL-WANDERUNG 2,5 bis 3 Stunden

---

Wir laden Sie herzlich auf eine Wanderung durch unsere beeindruckende Maarlandschaft ein, bei der wir Sie die therapeutische Wirkung unserer Natur spüren lassen. Dazu verwenden wir Elemente des Waldbadens, die auf Achtsamkeits-, Sinnes- und Yogaübungen basieren. Freuen Sie sich auf diese wohltuende Erfahrung, welche Ihnen hilft, im „Hier und Jetzt“ zu sein, neue Kraft und Energie zu tanken und zu mehr Gelassenheit und innere Ruhe zu gelangen.

**„Wir freuen uns, Sie auf diesem Weg zu begleiten.“**

**Deepti Statnik und Andrea Hartung**



*Wenn du dein Leben so intensiv und  
vollständig leben möchtest, wie es geht,  
dann sei dort, wo es stattfindet:  
Im Hier und Jetzt!"*

**Doris Kirch**



# Gut schlafen





# Zauberhaft wohnen

Unsere liebevoll gestalteten Gästezimmer sind Orte zum Wohlfühlen, Entspannen und nach Hause kommen. Jedes Jahr wird ein Teil der Zimmer renoviert. So bleiben Stil und Komfort stets zeitgemäß und es ergeben sich unterschiedliche Stilrichtungen innerhalb einer Kategorie. Eine hochwertige und komfortable Ausstattung ist uns dabei sehr wichtig! Vom Einzelzimmer bis hin zum Familien-Appartement erfüllen wir die unterschiedlichsten Wünsche unserer Gäste. Für eine individuelle Beratung stehen Ihnen unsere Mitarbeiter der Rezeption vor Ort, per Telefon sowie E-Mail stets zur Verfügung. Fühlen Sie sich willkommen - Es ist uns ein Anliegen, Ihnen einen traumhaften Urlaub in der Vulkaneifel zu ermöglichen.





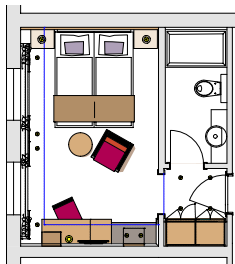
Beispielbild



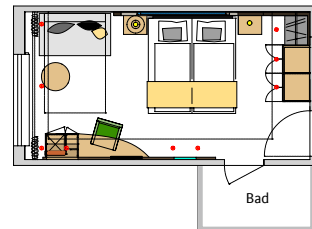
Beispielbild

## DOPPELZIMMER STANDARD

## DOPPELZIMMER KOMFORT



Beispielbild



Beispielbild

### Doppelzimmer Standard

Gemütlich, geschmackvoll eingerichtete Wohlfühl-Doppelzimmer mit Schreibtisch, Kühlschrank, Sessel und Stuhl, Sat-TV, Stereoanlage mit Radio, CD, USB, ipod, Tablet mit Informationen und Internetzugang, **20-22 qm Grundfläche.**

### Doppelzimmer Komfort

Gemütlich, geschmackvoll eingerichtete Wohlfühl-Doppelzimmer mit Schreibtisch, Kühlschrank, Couch, Wohntisch, Stuhl/Sitzhocker, Sat-TV, Stereoanlage mit Radio, CD, USB, ipod, Tablet mit Informationen und Internetzugang, **23-25 qm Grundfläche.**





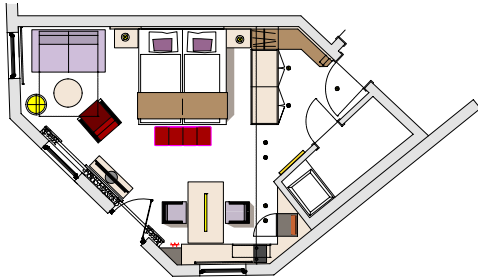
Beispielbild



Beispielbild

## DOPPELZIMMER LANDHAUS

## DOPPELZIMMER EIFEL-ROMANTIK



Beispielbild



Beispielbild

### Doppelzimmer Landhaus

Zimmer mit sehr gutem Wohlfühlkomfort auf **25-30 qm Grundfläche**, modernes Landambiente, großzügige Sitzecke, Schreibtisch und Wohntisch, Kühlschrank, z. T. Klimaanlage, größtenteils Balkon, Sat-TV, Stereoanlage mit Radio, CD, USB, ipod, Tablet mit Informationen und Internetzugang, zusätzliche Schlafplätze möglich.

### Doppelzimmer Eifel-Romantik

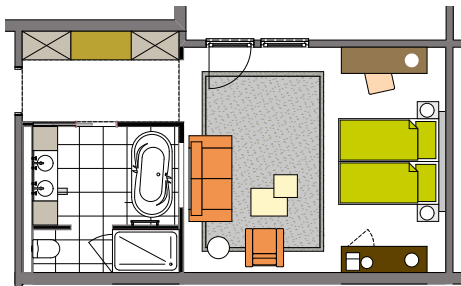
Zimmer mit sehr gutem Wohlfühlkomfort auf **32-37 qm Grundfläche** und **alle mit Balkon**. 3 rollstuhlgerechte Zimmer, Sat-TV, Stereoanlage, Radio, CD, USB, ipod. Tablet mit Informationen und Internetzugang sowie Kühlschrank. Verbindung mit EZ Romantik oder einem weiteren Doppelzimmer teilweise möglich, zusätzliche Schlafplätze möglich.

Alle Angaben über die Preise, Saisonzeiten, Kinderregelungen sowie allgemeinen Zimmerinformationen finden Sie in unserer aktuellen Preisliste.



Beispielbild

## DOPPELZIMMER MAARTRAUM



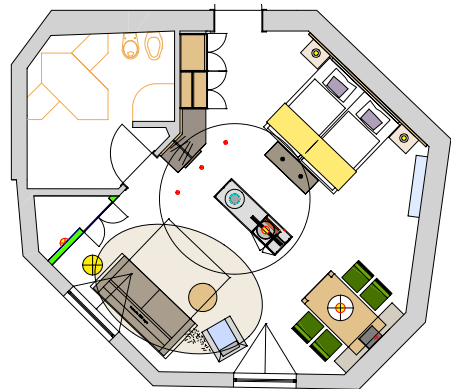
Beispielbild

### Doppelzimmer MaarTraum,

traumhafte Wohlfühlatmosphäre auf **39-46 qm** Grundfläche, **alle mit Balkon**. Möblierung hell und freundlich in Eiche „Natur“, großzügiges Bad. Zusätzliche Schlafplätze möglich, Klimaanlage, 1 Sat-TV, hochwertiges Radio mit Bluetooth, USB, Tablet mit Informationen und Internetzugang, Kühlschrank, Tee- & Kaffeestation.



## TURMSUITE



### Turmsuite

Wohneinheit mit **50 qm Grundfläche**, großzügiger Wohn- und Schlafraum (1 Raum) mit Kühlschrank, Sat-TV, Stereoanlage mit Radio, CD, USB, ipod, Tablet mit Informationen und Internetzugang, große Sitzgruppe, Schreibtisch und Klimaanlage, Komfort-Tageslichtbad mit Badewanne und Dusche, nicht mit dem Lift zu erreichen (eine Etage), kein Balkon.



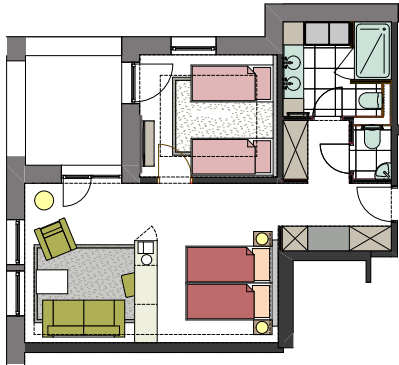
Beispielbild



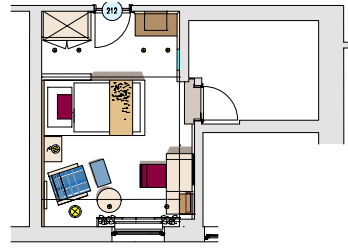
Beispielbild

## APPARTEMENT MAARZEIT

## EINZELZIMMER STANDARD



Beispielbild



Beispielbild

### Appartement MaarZeit,

Wohlfühlatmosphäre auf **53 qm** Grundfläche, großzügiges Doppelzimmer mit separatem 2. Schlafzimmer, **alle mit Balkon**. Möblierung hell und freundlich in Eiche „Natur“, großzügiges Bad mit separater Toilette. Bis zu 4 Personen möglich. Klimaanlage, 2 Sat-TV, hochwertiges Radio mit Bluetooth, USB, Tablet mit Informationen und Internetzugang, Kühlschrank, Tee- & Kaffeestation.

### Einzelzimmer Standard

großzügige Einzelzimmer mit hohem Wohlfühlkomfort, exklusive Landhausmöbel, Sitzcke, Schreibtisch, Sat-TV, Stereoanlage mit Radio, CD, USB, ipod, Tablet mit Informationen und Internetzugang, Kühlschrank. Alle Betten haben eine Mindestgröße von 1,10 x 2,00 Meter.

**ca. 18 qm.**

Alle Angaben über die Preise, Saisonzeiten, Kinderregelungen sowie allgemeinen Zimmerinformationen finden Sie in unserer aktuellen Preisliste.

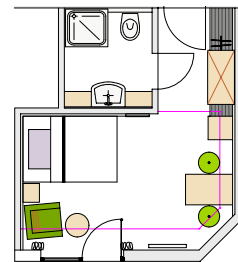


Beispielbild

---

## EINZELZIMMER EIFEL-ROMANTIK

---



Beispielbild

### Einzelzimmer Eifel-Romantik

sehr großzügige Einzelzimmer mit höchstem Wohlfühlkomfort, Balkon, exklusive Landhausmöbel, großzügige Sitzecke, Schreibtisch, Kühlschrank, Sat-TV, Stereoanlage mit Radio, CD, USB, ipod, Tablet mit Informationen und Internetzugang. Die Betten sind mindestens 1,40 x 2,00 Meter groß, **ca. 23 qm.**

Alle Angaben über die Preise, Saisonzeiten, Kinderregelungen sowie allgemeinen Zimmerinformationen finden Sie in unserer aktuellen Preisliste.



*Die meisten sind  
so glücklich, wie sie selbst  
beschließen zu sein*

Abraham Lincoln



Wellness-



Anwendungen

## WELLNESSPAKETE IM MICHELS VITALQUELL

# Entspannung auf höchstem Niveau

Auf den folgenden Seiten bieten wir Ihnen einen Einblick in unsere beliebten Michels Aufenthaltsangebote, wovon einige bereits ausgewählte Wellnessanwendungen sowie weitere Highlights beinhalten. Alle unsere Angebote lassen sich individuell verfeinern. Nutzen Sie dazu einfach unseren VitalQuell Baustein-Service und ergänzen Ihr Angebot frei nach Belieben mit:



Ein Preisvorteil gegenüber der Einzelbuchung ist Ihnen bei allen Aufenthaltsangeboten und Wellnesspaketen sicher!

TIPP

### ZEIT FÜR MICHELS

#### 1 x Entspannungsmassage

Rücken und Gesicht

Verwöhnzeit 20 min.

#### 1 x Wellnesserlebnis auf unserer Wasserbettliege

(Thermospa-Anwendung mit Aromaöl)

Verwöhnzeit 20 min.

**Unsere Empfehlung für einen Aufenthalt ab 1 Nacht und mehr.**

Die Preise finden Sie in unserer aktuellen Preisliste.

### WELLNESS À LA CARTE

#### Sie stellen sich Ihr Wunschmenü zusammen

##### Vorspeise:

- Hand-Relaxmassage
- oder Kopf-Gesichtsmassage
- oder Ganzkörperpeeling

##### Hauptgang:

- Rückenmassage mit Aroma-Massagekerzen
- oder Kopf-Nacken-Schulter Massage
- oder Sportmassage

##### Dessert:

- Fuß-Paraffinbad inkl. Fußpeeling
- oder Fuß-Relaxmassage inkl. Fußpackung
- oder Aromaöl-Körperpackung im ThermoSpa

**Unsere Empfehlung für einen Aufenthalt ab 1 Nacht und mehr.**



## MICHELS BALANCE

### 1 x Ohrenkerzen Wärme-Zeremonie

Verwöhnzeit 20 min.

### 1 x Massage mit dem Seidenhandschuh

Verwöhnzeit 20 min.

### 1 x Detoxingmassage oder

**Somalance Birkenholzmassage,**

in Abstimmung auf Ihre Bedürfnisse

Verwöhnzeit 35 min.

**Unsere Empfehlung für einen Aufenthalt  
ab 3 Nächten**

*Jeder Moment  
von Achtsamkeit ist eine  
Bekräftigung für das Leben*

Jack Kornfield

## MICHELS IMMUN-KICK

Erleben Sie die Wirkung von Wechselreizen (Wärme und Kälte) und stärken frühzeitig Ihr Immunsystem. Unterstützen Sie Ihren Körper bei seiner täglichen Abwehrarbeit. Wechselreize fördern außerdem die Durchblutung und kräftigen Ihr Gefäßsystem. Gleichzeitig werden Sie unempfindlicher gegen Temperaturschwankungen und starten erfrischt in den Tag. Durchgeführt von unseren med. Mitarbeitern.

### 1. Tag

#### **Kneippscher Ganzkörper-Wechselguss**

mit anschließender warmer Eifel-Moor-Packung und medizinischer Ganzkörpermassage, Erfrischungs-Gel, gesunder Drink zum Abschluss

65 Minuten

### 2. Tag

#### **Ganzkörper-Eisabreibung**

mit anschließender Heißluft-Anwendung und medizinischer Ganzkörper-Sportmassage, Erfrischungs-Gel, gesunder Drink zum Abschluss

65 Minuten

**Unsere Empfehlung für einen Aufenthalt  
ab 3 Nächten**

**Gesunde Ergänzung zu Ihrem Immun-Kick Paket:**



### LEBENDIG -KRAFTVOLL -ERDEND...

#### **DAS IST DAS GESUNDLAND VULKANEIFEL**

Spüren Sie die ursprüngliche Lebenskraft der Erde im GesundLand Vulkaneifel bei ausgedehnten Spaziergängen und Wanderungen. Regelmäßige Bewegung an der frischen Eifel-Luft weckt so manche Lebensgeister. Unterstützend zu den Anwendungen empfehlen wir die Teilnahme an unseren kostenfreien Aktivangeboten wie Yoga und Wassergymnastik, siehe S. 20 (\*).

(\* ) bei Ausfall besteht kein Anspruch auf Preisnachlass bzw. Ersatzleistung.



---

## KURZ MAL MICHELS

### 2 TAGE – 1 ÜBERNACHTUNG / LAST-MINUTE-ANGEBOT

---

#### *Mal eben durchatmen*

- » 1 x Übernachtung in unseren liebevoll eingerichteten Gästezimmern
- » reichhaltiges Eifeler Frühstücksbuffet
- » unser 4-Gänge Schlemmer-Wahlmenü inkl. Eifeler Naturküche und Vital-Gericht
- » Saunatasche inkl. Bademantel und Saunatücher
- » 2 Tage Entspannung in unserer Wellnesslandschaft VitalQuell auf 2.000 m<sup>2</sup>
- » Michels Aktiv-Leistungen für Wellness, Gesundheit & Erlebnistouren (s. S. 20)
- » 360 Grad NATUR PUR in der Maarlandschaft des UNESCO Global Geopark Vulkaneifel

*Was gibt uns wohl den schönsten Frieden, als frei am eigenen Glück zu schmieden.*

Johann Wolfgang von Goethe







---

## ZEIT FÜR MICHELS

### 2 TAGE – 1 ÜBERNACHTUNG / LAST-MINUTE-ANGEBOT

---

#### *Soviel Zeit muss sein*

- » 1 Übernachtung in unseren liebevoll eingerichteten Gästezimmern
- » reichhaltiges Eifeler Frühstücksbuffet
- » unser 4-Gänge Schlemmer-Wahlmenü inkl. Eifeler Naturküche und Vital-Gericht
- » Saunatasche inkl. Bademantel und Saunatücher
- » 2 Tage Entspannung in unserer Wellnesslandschaft VitalQuell auf 2.000 m<sup>2</sup>
- » Michels Aktiv-Leistungen für Wellness, Gesundheit & Erlebnistouren (s. S. 20)
- » 360 Grad NATUR PUR in der Maarlandschaft des UNESCO Global Geopark Vulkaneifel



#### Unser VitalQuell-Team verwöhnt Sie mit:

- 1 x Entspannungsmassage - Rücken und Gesicht  
Verwöhnzeit 20 min.
- 1 x Wellnesserlebnis auf unserer Wasserbettliege  
(Thermospa-Anwendung mit Aromaöl)  
Verwöhnzeit 20 min.

**Damit die Erholung gelingt, bitten wir Sie bis spätestens 15:00 Uhr einzutreffen.**

Alle Angaben über die Preise, Saisonzeiten, Kinderregelungen sowie allgemeinen Zimmerinformationen finden Sie in unserer aktuellen Preisliste.



## MICHELS TRAUMSTUNDEN

### 3 TAGE – 2 ÜBERNACHTUNGEN / UNSER GOURMETAUFENTHALT

*Genießen und Relaxen*

*Lassen Sie sich verwöhnen – ein bisschen träumen darf man ja...*

- » 2 x Übernachtung in unseren liebevoll eingerichteten Gästezimmern
- » 2 x reichhaltiges Eifeler Frühstücksbuffet
- » 1 x unser 4-Gänge Schlemmer-Wahlmenü inkl. Eifeler Naturküche und Vital-Gericht
- » 1 x romantischer Candlelight-Abend  
Küche und Service erwarten Sie am zweiten Abend mit einer harmonisch abgestimmten, traumhaften Menüfolge aus 6 Gängen, selbstverständlich mit einem Aperitif.
- » Saunatasche inkl. Bademantel und Saunatücher
- » 3 Tage Entspannung in unserer Wellnesslandschaft VitalQuell auf 2.000 m<sup>2</sup>
- » Michels Aktiv-Leistungen für Wellness, Gesundheit & Erlebnistouren (s. S. 20)
- » 360 Grad NATUR PUR in der Maarlandschaft des UNESCO Global Geopark Vulkaneifel

*am Morgen möchten Sie uns  
gar nicht mehr verlassen...*





---

## MICHELS IDYLLISCHE TAGE

### 3 TAGE – 2 ÜBERNACHTUNGEN

---

### *Eifel-Idylle und Michels Gastlichkeit*

- » 2 x Übernachtung in unseren liebevoll eingerichteten Gästezimmern
- » 2 x reichhaltiges Eifeler Frühstücksbuffet
- » 2 x unser 4-Gänge Schlemmer-Wahlmenü inkl. Eifeler Naturküche und Vital-Gericht
- » Saunatasche inkl. Bademantel und Saunatücher
- » 3 Tage Entspannung in unserer Wellnesslandschaft VitalQuell auf 2.000 m<sup>2</sup>
- » Michels Aktiv-Leistungen für Wellness, Gesundheit & Erlebnistouren (s. S. 20)
- » 360 Grad NATUR PUR in der Maarlandschaft des UNESCO Global Geopark Vulkaneifel

*Genauso muss es sein!*

Alle Angaben über die Preise, Saisonzeiten, Kinderregelungen sowie allgemeinen Zimmerinformationen finden Sie in unserer aktuellen Preisliste.





# Die ursprüngliche Lebenskraft der Erde spüren



GESUNDLAND  
VULKANEIFEL

Lebendig, kraftvoll, erdend -  
Das ist das GesundLand Vulkaneifel.  
Eine Landschaft, die nicht nur wunderschön ist,  
sondern auch als natürliches Therapeutikum dienen kann.  
Reine Heil- und Mineralquellen.  
Naturbelassene Wiesen und Wälder.  
Jahrtausendalte, tiefblaue Maare.  
Elemente der lebendigen Natur, die heute noch  
überall an den Vulkanismus erinnern.  
Hier haben sich Hotels, Ärzte und andere touristische und  
medizinische Anbieter zusammengetan  
mit einem großen Ziel:

**Gesunde und glückliche Gäste.**

**MICHELS WOHLFÜHLHOTEL**

---

## MICHELS KLEINE AUSZEIT

### 3 TAGE – 2 ÜBERNACHTUNGEN

---

#### *Akku leer?*

- » 2 x Übernachtung in unseren liebevoll eingerichteten Gästezimmern
- » 2 x reichhaltiges Eifeler Frühstücksbuffet
- » 2 x unser 4-Gänge Schlemmer-Wahlmenü inkl. Eifeler Naturküche und Vital-Gericht
- » Saunatasche inkl. Bademantel und Saunatücher
- » 3 Tage Entspannung in unserer Wellnesslandschaft VitalQuell auf 2.000 m<sup>2</sup>
- » Michels Aktiv-Leistungen für Wellness, Gesundheit & Erlebnistouren (s. S. 20)
- » 360 Grad NATUR PUR in der Maarlandschaft des UNESCO Global Geopark Vulkaneifel

#### **vitalQuell** Michels Wohlfühlhotel

Unser VitalQuell-Team verwöhnt Sie mit unserem Entspannungspaket „Wellness à la carte“:

Stellen Sie sich Ihr Wunschmenü individuell zusammen:

##### **Vorspeise**

- » Hand-Relaxmassage
- » oder Kopf-Gesichtsmassage
- » oder Ganzkörperpeeling

##### **Hauptgang**

- » Rückenmassage mit Aroma-Massagekerzen
- » oder Kopf-Nacken-Schulter Massage
- » oder Sportmassage

##### **Dessert**

- » Fuß-Paraffinbad inkl. Fußpeeling
- » oder Fuß-Relaxmassage inkl. Fußpackung
- » oder Aromaöl-Körperpackung im ThermoSpa

*Jetzt haben Sie für den Alltag aufgetankt!*





## NATURERLEBNIS VULKANEIFEL

4 TAGE – 3 ÜBERNACHTUNGEN / VERLÄNGERUNG MÖGLICH

### *Genießer- und Erlebnistage im Naturpark Vulkaneifel*

- » Bei Anreise ein Willkommensaperitif (Gutschein, einlösbar an unserer Hotelbar)
- » 3 x Übernachtung in unseren liebevoll eingerichteten Gästezimmern
- » 3 x reichhaltiges Eifeler Frühstücksbuffet
- » 3 x unser 4-Gänge Schlemmer-Wahlmenü inkl. Eifeler Naturküche und Vital-Gericht
- » Saunatasche inkl. Bademantel und Saunatücher
- » 4 Tage Entspannung in unserer Wellnesslandschaft VitalQuell auf 2.000 m<sup>2</sup>
- » Michels Aktiv-Leistungen für Wellness, Gesundheit & Erlebnistouren (s. S. 20)
- » 360 Grad NATUR PUR in der Maarlandschaft des UNESCO Global Geopark Vulkaneifel

*Die Welt ist nicht größer, als das Fenster, das Du ihr öffnest!*

(unbekannter Verfasser)

*hier bin ich Mensch hier darf ich's sein!*

Johann Wolfgang von Goethe

Alle Angaben über die Preise, Saisonzeiten, Kinderregelungen sowie allgemeinen Zimmerinformationen finden Sie in unserer aktuellen Preisliste.





## MICHELS BALANCE

### 4 TAGE – 3 ÜBERNACHTUNGEN

*Neue Leichtigkeit für Körper,  
Geist und Seele*

- » Bei Anreise ein Willkommensaperitif (Gutschein, einlösbar an unserer Hotelbar)
- » 3 x Übernachtung in unseren liebevoll eingerichteten Gästezimmern
- » 3 x reichhaltiges Eifeler Frühstücksbuffet
- » 3 x unser 4-Gänge Schlemmer-Wahlmenü inkl. Eifeler Naturküche und Vital-Gericht
- » Saunatasche inkl. Bademantel und Saunatücher
- » 4 Tage Entspannung in unserer Wellnesslandschaft VitalQuell auf 2.000 m<sup>2</sup>
- » Michels Aktiv-Leistungen für Wellness, Gesundheit & Erlebnistouren (s. S. 20)
- » 360 Grad NATUR PUR in der Maarlandschaft des UNESCO Global Geopark Vulkaneifel

**vitalQuell**  
Michels Wohlfühlhotel

**Unser VitalQuell-Team verwöhnt Sie mit:**

- » 1 x Ohrenkerzen Wärme-Zeremonie  
Verwöhnzeit 20 min.
- » 1 x Massage mit dem Seidenhandschuh  
Verwöhnzeit 20 min.
- » 1 x Detoxingmassage oder  
Somalance Birkenholzmassage,  
in Abstimmung auf Ihre Bedürfnisse  
Verwöhnzeit 35 min.

*Einfach glücklich sein  
bei Michels*



## EIFEL SCHNÄPPCHEN

**5 TAGE – 4 ÜBERNACHTUNGEN ODER 4 TAGE – 3 ÜBERNACHTUNGEN**

*Glück ist die Zeit in der man Sie vergisst*

- » Bei Anreise ein Willkommensaperitif (Gutschein, einlösbar an unserer Hotelbar)
- » 3 bzw. 4 x Übernachtung in unseren liebevoll eingerichteten Gästezimmern
- » 3 bzw. 4 x reichhaltiges Eifeler Frühstücksbuffet
- » 3 bzw. 4 x unser 4-Gänge Schlemmer-Wahlmenü inkl. Eifeler Naturküche und Vital-Gericht
- » Saunatasche inkl. Bademantel und Saunatücher
- » 4 bzw. 5 Tage Entspannung in unserer Wellnesslandschaft VitalQuell auf 2.000 m<sup>2</sup>
- » Michels Aktiv-Leistungen für Wellness, Gesundheit & Erlebnistouren (s. S. 20)
- » 360 Grad NATUR PUR in der Maarlandschaft des UNESCO Global Geopark Vulkaneifel

Gerne auch in Kombination mit unserem Familien-Spar-Angebot „Kinder willkommen!“, siehe aktuelle Preisliste Seite 3.

*Man muss immer etwas haben worauf man sich freut.*







## WINTERMÄÄRCHEN

5 TAGE – 4 ÜBERNACHTUNGEN / VERLÄNGERUNG MÖGLICH

*Winter + Maar + märchenhaft schöne Maarlandschaft,  
das kann nur ein Wintermärchen sein.*

- » Bei Anreise ein Willkommensaperitif (Gutschein, einlösbar an unserer Hotelbar)
- » 4 x Übernachtung in unseren liebevoll eingerichteten Gästezimmern
- » 4 x reichhaltiges Eifeler Frühstücksbuffet
- » 3 x unser 4-Gänge Schlemmer-Wahlmenü inkl. Eifeler Naturküche und Vital-Gericht
- » 1 x romantischer Candlelight-Abend  
Küche und Service erwarten Sie am letzten Abend mit einer harmonisch abgestimmten, traumhaften Menüfolge aus 6 Gängen, selbstverständlich mit einem Aperitif
- » Saunatasche inkl. Bademantel und Saunatücher
- » 5 Tage Entspannung in unserer Wellnesslandschaft VitalQuell auf 2.000 m<sup>2</sup>
- » Michels Aktiv-Leistungen für Wellness, Gesundheit & Erlebnistouren (s. S. 20)
- » 360 Grad NATUR PUR in der Maarlandschaft des UNESCO Global Geopark Vulkaneifel

*Michels und Schalkenmehren, auch im Winter ein besonderes Erlebnis.*

Alle Angaben über die Preise, Saisonzeiten, Kinderregelungen sowie allgemeinen Zimmerinformationen finden Sie in unserer aktuellen Preisliste.





Die Eifel von der schönsten Seite. Sattgrüne Hügel, Wiesen, Wälder und unergründliche Maare. Das alles ist Schalkenmehren. Ein kleines Örtchen am nördlichen Fuß des Hohen List mit etwa 600 liebenswerten Einwohnern. Schalkenmehren ist ein Ort für Genießer, für Wanderer, für Erholungssuchende, für Radfahrer, für Abenteuerer, für Entdecker und für alle, die es einfach gerne schön haben. So paradiesisch wie die Landschaft der Vulkaneifel, so paradiesisch sind auch die Erholungsmöglichkeiten rund um Ihren Wellnessurlaub. Der idyllisch gelegene Ort ist der ideale Ausgangspunkt, um ganzjährig die Eifel selbst, aber auch die vielen lohnenswerten Ziele in der Umgebung kennenzulernen. Bis bald in Schalkenmehren.

*Jeder Augenblick ist von unendlichem Wert*

Johann Wolfgang von Goethe



## MICHELS VERWÖHNWOCHE

6 TAGE – 5 ÜBERNACHTUNGEN | ANREISE SONNTAG - ABREISE FREITAG

*Die Zeit für das Glück ist heute, nicht morgen.* (Jürgen Klepper)

- » Bei Anreise ein Willkommensaperitif (Gutschein, einlösbar an unserer Hotelbar)
- » 5 x Übernachtung in unseren liebevoll eingerichteten Gästezimmern
- » 5 x reichhaltiges Eifeler Frühstücksbuffet
- » 4 x unser 4-Gänge Schlemmer-Wahlmenü inkl. Eifeler Naturküche und Vital-Gericht
- » 1 x romantischer Candlelight-Abend Küche und Service erwarten Sie am letzten Abend mit einer harmonisch abgestimmten, traumhaften Menüfolge aus 6 Gängen, selbstverständlich mit einem Aperitif
- » Saunatasche inkl. Bademantel und Saunatücher
- » 6 Tage Entspannung in unserer Wellnesslandschaft VitalQuell auf 2.000 m<sup>2</sup>
- » Michels Aktiv-Leistungen für Wellness, Gesundheit & Erlebnistouren (s. S. 20)
- » 360 Grad NATUR PUR in der Maarlandschaft des UNESCO Global Geopark Vulkaneifel

**vitalQuell**  
Michels Wohlfühlhotel

Unser VitalQuell-Team verwöhnt Sie mit:

- » 1 x Ohrenkerzen-Behandlung  
Verwöhnzeit 20 min.
- » 1 x Seidenhandschuhmassage  
Verwöhnzeit 20 min.
- » 1 x entspanntes Fußbad,  
wohltuende Fußmassage & pflegende Fußmaske  
Verwöhnzeit 30 min.
- » 1 x wohltuende Hand- und Rückenmassage  
mit Aromamassagekerze  
Verwöhnzeit 30 min.
- » 1 x Michels ThermoSpa - Massage auf unserer  
Wasserbettliege  
Verwöhnzeit 15 min.

*Es gibt keinen Weg zum Glücklichen sein.*

*Glücklichsein ist der Weg." (Buddha)*



Alle Angaben über die Preise, Saisonzeiten, Kinderregelungen sowie allgemeinen Zimmerinformationen finden Sie in unserer aktuellen Preisliste.



---

## MICHELS FREUNDSCHAFTSWOCHE

### 6 TAGE – 5 ÜBERNACHTUNGEN | ANREISE SONNTAG - ABREISE FREITAG

---

#### *Ihr Urlaub bei Freunden*

- » Bei Anreise ein Willkommensaperitif (Gutschein, einlösbar an unserer Hotelbar)
  - » 5 x Übernachtung in unseren liebevoll eingerichteten Gästezimmern
  - » 5 x reichhaltiges Eifeler Frühstücksbuffet
  - » 5 x unser 4-Gänge Schlemmer-Wahlmenü inkl. Eifeler Naturküche und Vital-Gericht
  - » Saunatasche inkl. Bademantel und Saunatücher
  - » 6 Tage Entspannung in unserer Wellnesslandschaft VitalQuell auf 2.000 m<sup>2</sup>
  - » Michels Aktiv-Leistungen für Wellness, Gesundheit & Erlebnistouren (s. S. 20)
- » 360 Grad NATUR PUR in der Maarlandschaft des UNESCO Global Geopark Vulkaneifel

Gerne auch in Kombination mit unserem Familien-Spar-Angebot „Kinder willkommen!“, siehe aktuelle Preisliste Seite 3.

*Eine Freundschaft,  
die sich lohnt!*





Maar  
Urlaubswoche

## MAAR URLAUBSWOCH 8 TAGE – 7 ÜBERNACHTUNGEN - VERLÄNGERUNG MÖGLICH

*Setz Dich ans Maar und sei einfach da*

- » Bei Anreise ein Willkommensaperitif (Gutschein, einlösbar an unserer Hotelbar)
- » 7 x Übernachtung in unseren liebevoll eingerichteten Gästezimmern
- » 7 x reichhaltiges Eifeler Frühstücksbuffet
- » 7 x unser 4-Gänge Schlemmer-Wahlmenü inkl. Eifeler Naturküche und Vital-Gericht
- » Saunatasche inkl. Bademantel und Saunatücher
- » 8 Tage Entspannung in unserer Wellnesslandschaft VitalQuell auf 2.000 m<sup>2</sup>
- » Michels Aktiv-Leistungen für Wellness, Gesundheit & Erlebnistouren (s. S. 20)

- » 360 Grad NATUR PUR in der Maarlandschaft des UNESCO Global Geopark Vulkaneifel

Gerne auch in Kombination mit unserem Familien-Spar-Angebot „Kinder willkommen!“, siehe aktuelle Preisliste Seite 3.

*Rundum verwöhnt  
bei Michels.*

Alle Angaben über die Preise, Saisonzeiten, Kinderregelungen sowie allgemeinen Zimmerinformationen finden Sie in unserer aktuellen Preisliste.





**Michels**  
 Wohlfühlhotel  
 ——— ★ ★ ★ ★ ———  
 SUPERIOR

..es gibt viel zu entdecken!



- 1 Haupteingang
- 2 Rezeption / Verkaufsvitrinen
- 3 Lobby
- 4 Pittich's Bar
- 5 Gaststube
- 6 Pitt Kreuzberg Stube
- 7 Langer Pääsch
- 7a Maarufestube
- 7b Im Carré
- 8 Abgang
- Lichtblick - Seminarraum
- Verkaufsvitrinen / WC
- 9 Außenterrasse
- 10 Treppenhaus / Hotelzimmer
- 11 Treppenhaus / Hotelzimmer
- Lift in alle Etagen
- EG-1 Zugang / WC
- Nachteingang
- Garagen / Parkplätze
- 12 Raum Gartenblick
- 13 Rosenraum
- 14 Liveküche
- 15 Gartenrestaurant
- 16 Freischach
- 17 Elektro-Ladesäulen PKW
- 18achteingang
- 19 Fahrradgarage
- 20 Garagen
- 21 Spielplatz

**vitalQuell**  
Michels Wohlfühlhotel

- 23 Empfang VitalQuell
- 24 Räume für Wellness- und Gesundheitsanwendungen
- 25 Innenpool
- 26 Außenpool
- 27 Kaminzimmer
- 28 Ruhegrotte
- 29 Ofenstube
- 30 Dorfplatz
- 31 Salzkammer
- 32 Kräuterdampfbad
- 33 Soledampfbad
- 34 Gradierwerk mit Wärmeliegen
- 35 Damensauna / Lady Spa
- 36 FeuerQuell
- 37 WasserQuell
- 38 HitzeQuell
- 39 Kräutersauna
- 40 Zirbenholz-Panorama-Aufgussauna
- 41 Liegewiese Saunabereich
- 42 Liegewiese Poolbereich



MEHR ZU UNS



**MICHELS - EIN ERLEBNIS**  
KULINARIK . WOHLFÜHLZIMMER . SCHÖNHEIT  
WELLNESS & NATUR PUR



**MICHELS WOHLFÜHLHOTEL**

**MICHELS Wohlfühlhotel** GmbH & Co.KG | Familie Drayer

Sankt-Martin-Straße 9 . 54552 Schalkenmehren/Vulkaneifel

Telefon 0049 (0)6592 928-0 . Fax 0049 (0)6592 928-160 . [info@michels-wohlfuehlhotel.de](mailto:info@michels-wohlfuehlhotel.de)

[www.michels-wohlfuehlhotel.de](http://www.michels-wohlfuehlhotel.de)

...WIR SIND LEICHT ZU FINDEN, ABER NUR SCHWER WIEDER ZU VERGESSEN!

Herausgeber . MICHELS Wohlfühlhotel GmbH & Co. KG . 54552 Schalkenmehren/Vulkaneifel  
Konzeption & Grafik . punto retto Werbegrafik . Friedensstraße 22 . 54550 Daun . Tel.: +49 6592 1480 . Mobil 0171 3165712 . E-Mail [punto.retto@t-online.de](mailto:punto.retto@t-online.de)  
Bildmaterial . Michels-Wohlfühlhotel, Wolfgang Schwarz, Mayen, Karl Maas, Schalkenmehren, Bildarchive Tourist-Information Daun, Adobe Stock,  
Marco Schwarz, Bubenheim | Dominik Ketz, Bad Neuenahr-Ahrweiler | Frank Schumacher | Preise nach derzeit absehbarer Preisentwicklung inkl. aktueller  
Mehrwertsteuer bei Druck 11 | 2023